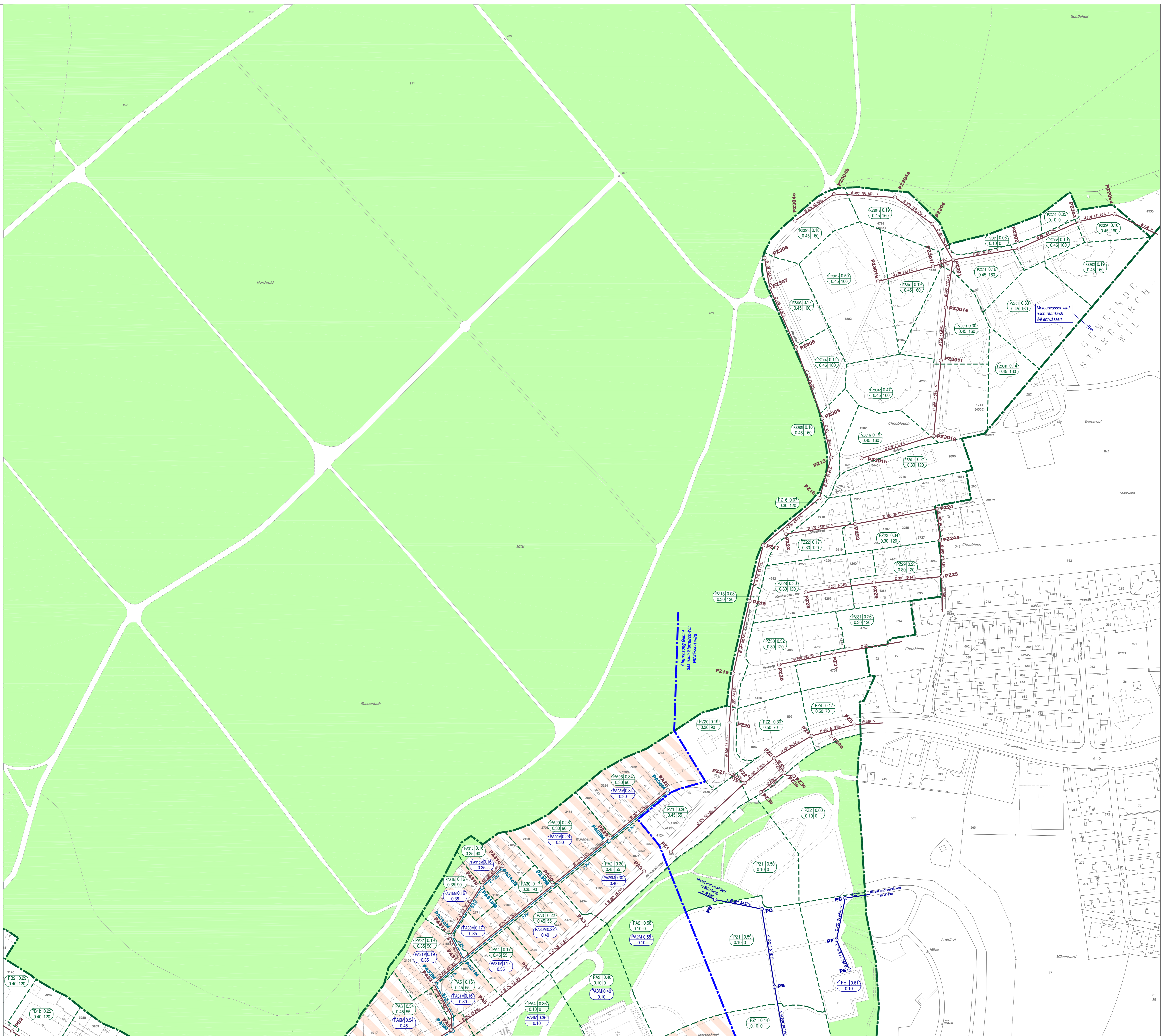


**Legende**

- Genehmigungsinhalt**
- Begrenzungen / Gebiete :
- Bauzonen- resp. Reservezongrenze
  - Begrenzung Teilzugsgebiet
  - Gebiet mit Mischsystem
  - Gebiet mit Trennsystem
  - Gebiet mit zwingender Meteorwasser-Versickerung und Retentionspflicht
  - Gebiet mit Versickerungs- und Retentionspflicht
  - Gleisareal mit Entwässerung in Mischsystem
  - Gleisareal mit Entwässerung in Meteorwasserleitung / Gewässer
  - Gleisareal mit Versickerung ohne Entwässerung
- Misch- und Schmutzwasser :
- Meteorwasser :
- Entwässerungsanlagen :
- Orientierungsinhalt



Einwohnergemeinde Olten Kanton Solothurn

**Genereller Entwässerungsplan (GEP)  
Quadrant Rechte Aareseite**

Vorprojekte  
Nutzungsplan 1 : 1000

12

Stadtrat :  
Beschluss zur Planaufgabe am 15. November 2010  
Öffentliche Planaufgabe vom 19. November 2010 bis 20. Dezember 2010  
Genehmigung am 28. Februar 2011

Für die Richtigkeit  
Olten,

Der Stadtpräsident :

Der Stadtschreiber :

Der Regierungsrat :  
Genehmigt gemäss RRB Nr. vom

Der Staatsschreiber :

Index	Datum	Änderungen	gcs	gpr	gen	Olten	gprSt	genehmigt
A	04.08.2010	Vorprüfung MU / ZAO	Jr	Ae	Ae	24. April 2009	Ae	
B	18.08.2011	Genehmigungvermerk Stadt	Jr			gezeichnet: Jr	Plan Nr.	
						Grösse: 75 / 105		
						Plot: 18-09.2011		

Plangrundlage : Amtliche Vermessung Kanton Solothurn vom 09. Oktober 2008 Pfad:

**Ernst Pfister AG**  
Ingenieur- und Planungsbüro  
Aaraustrasse 55  
4600 Olten

Tel.: 062/296 63 63  
Fax: 062/296 50 12  
E-mail: pfisterag.ing@bluewin.ch