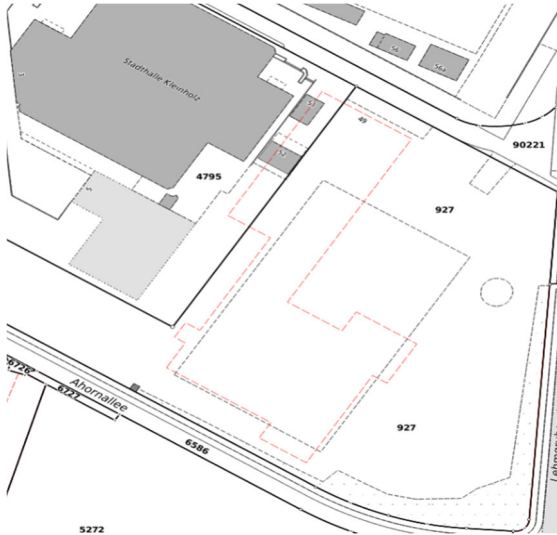


Gebäudedaten

Einwohnergemeinde Olten: 1.2 Dreifachturnhalle Kleinholz

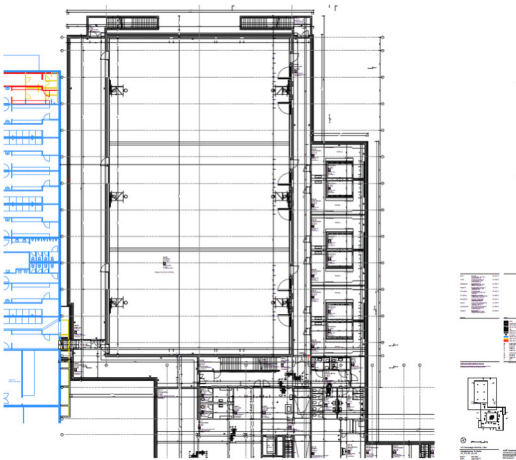


Nutzung	Turnhalle Kleinholz
Adresse	Erlimattweg - Ahornallee, 4600 Olten
Parzellen-Nr.	927
Geschosse total (Anzahl)	3
Geschosse über Terrain	2
Geschosse unter Terrain	1
Reinigungsgrundfläche (m ²)	2'651.82
Fenster (m ²)	154.99
Storen (m ²)	6.67

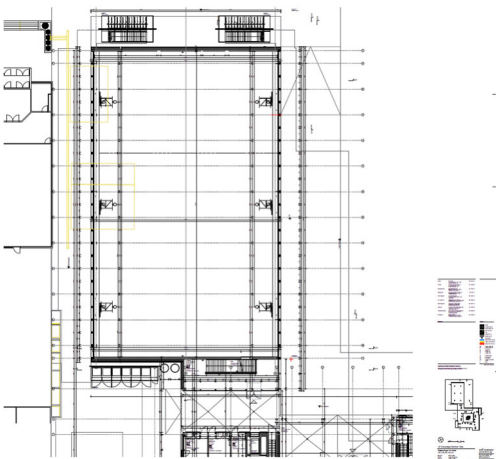


Pläne

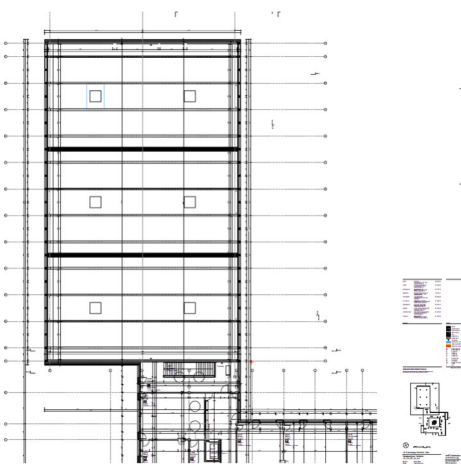
Untergeschoss



Erdgeschoss



1.Obergeschoss



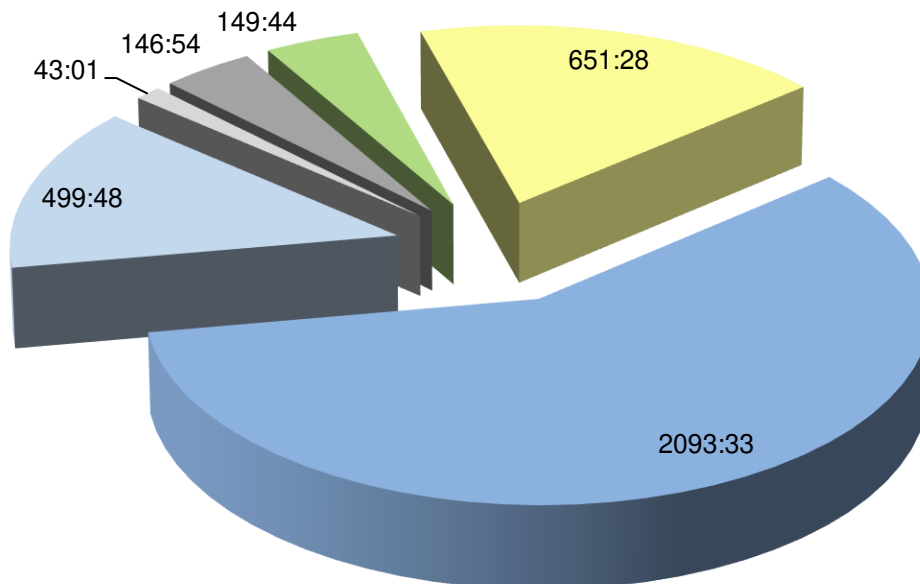
Einwohnergemeinde Olten

1.2 Dreifachturnhalle Kleinholz

Arbeitsplatzbewertung

18.07.2022

	Wochen	h / Woche	h / Monat	h / Jahr
Unterhaltsreinigung inkl. Innenverglasung, Betriebswochen	40	52:20	174:27	2093:33
Unterhaltsreinigung inkl. Innenverglasung, Zusatzwochen	10	49:58	41:39	499:48
Total Unterhaltsreinigung inkl. Innenverglasung				2593:21
Fenster- / Storenreinigung		jährlich		43:01
Grundreinigung		jährlich		146:54
Aussenanlagen				149:44
Spezialarbeiten				651:28
Total zu leistende Stunden in "Dreifachturnhalle Kleinholz"				3584:29



- Unterhaltsreinigung inkl. Innenverglasung, Betriebswochen
- Unterhaltsreinigung inkl. Innenverglasung, Zusatzwochen
- Fenster- / Storenreinigung
- Grundreinigung
- Aussenanlagen
- Spezialarbeiten

Einwohnergemeinde Olten

Raumbuch Unterhaltsreinigung

▶ 1.2 Dreifachturnhalle Kleinholz

Stockwerk	Nr.	Bezeichnung	Raum-Nr.	Beschaffenheit	Raumgruppen-Nr.	Betriebswochen	Intervall	Fläche (m2)	h / Woche [h:min]	h / Jahr [h:min]
-1								2'370.10	45:22	1814:49
	1	Treppenlauf UG - EG aussen	FT 06	Beton	9.23	40	1x W	20.16	0:04	3:15
	2	Eingangsglastüre		Glas	7.50	40	1x W	3.96	0:05	3:31
	3	Geräteraum	0.02.02	Sportbelag	7.40	40	1x W	252.43	1:00	40:23
	4	Korridor zu Stadthalle	0.00.0€	Gumminoppen	9.20	40	7x W	81.34	3:55	157:04
	5	Dusche Lehrer Damen	0.02.17	Keramische Platten (Glatt)	7.14	40	7x W	11.30	0:55	36:47
	6	Dusche Lehrer Herren	0.02.1€	Keramische Platten (Glatt)	7.14	40	7x W	11.30	0:55	36:47
	7	Garderobe Lehrer	0.02.15	Gumminoppen	7.21	40	7x W	20.28	0:47	31:32
	8	Putzwagen / Geräteraum	0.02.14	Gumminoppen	7.40	40	3x W	22.47	0:18	12:15
	9	Abstell Hauswart	0.00.07	Gumminoppen	4.14	40	M	19.49	0:01	1:13
	10	Treppenlauf UG - EG	T 03	Gumminoppen	9.22	40	7x W	5.22	0:19	12:42
	11	Foyer UG TH	0.00.04	Gumminoppen	9.12	40	7x W	52.58	2:27	98:08
	12	WC Anlage Damen	0.02.13	Keramische Platten (Glatt)	7.11	40	7x W	17.62	1:27	58:02
	13	WC Anlage Herren	0.02.12	Keramische Platten (Glatt)	7.11	40	7x W	18.57	1:31	61:10
	14	Reinigungsraum	0.02.11	Zementüberzug gestrichen	4.50	40	M	9.95	0:06	4:00
	15	Rollstuhl Garderobe / Dusche	0.02.1C	Keramische Platten (Glatt)	7.14	40	7x W	5.27	0:25	17:09
	16	Rollstuhl Garderobe / Dusche	0.02.0€	Keramische Platten (Glatt)	7.14	40	7x W	5.26	0:25	17:07
	17	Korridor zu WC TH	0.00.05	Gumminoppen	9.25	40	7x W	15.29	0:44	29:31
	18	Eingangsglastüre		Glas	7.50	40	1x W	5.72	0:07	5:05
	19	Garderobe	0.02.0€	Keramische Platten (Glatt)	7.21	40	7x W	27.15	0:54	36:12
	20	Duschraum	0.02.0€	Keramische Platten (Glatt)	7.14	40	7x W	14.38	1:10	46:49
	21	Duschraum	0.02.07	Keramische Platten (Glatt)	7.21	40	7x W	14.39	0:28	19:11
	22	Garderobe	0.02.07	Keramische Platten (Glatt)	7.14	40	7x W	27.15	2:12	88:23
	23	Garderobe	0.02.0€	Keramische Platten (Glatt)	7.21	40	7x W	27.15	0:54	36:12
	24	Duschraum	0.02.0€	Keramische Platten (Glatt)	7.14	40	7x W	14.39	1:10	46:51
	25	Duschraum	0.02.05	Keramische Platten (Glatt)	7.21	40	7x W	14.26	0:28	19:00
	26	Garderobe	0.02.05	Keramische Platten (Glatt)	7.14	40	7x W	27.15	2:12	88:23
	27	Garderobe	0.02.04	Keramische Platten (Glatt)	7.21	40	7x W	27.15	0:54	36:12
	28	Duschraum	0.02.04	Keramische Platten (Glatt)	7.14	40	7x W	14.39	1:10	46:51
	29	Duschraum	0.02.03	Keramische Platten (Glatt)	7.21	40	7x W	14.39	0:28	19:11
	30	Garderobe	0.02.03	Keramische Platten (Glatt)	7.14	40	7x W	27.15	2:12	88:23
	31	Korridor TH	0.00.03	Gumminoppen	9.25	40	7x W	129.08	6:13	249:15

Einwohnergemeinde Olten

Raumbuch Unterhaltsreinigung

▶ 1.2 Dreifachturnhalle Kleinholz

Stockwerk	Nr.	Bezeichnung	Raum- Nr.	Beschaffenheit	Raum- gruppen- Nr.	Betriebs- wochen	Intervall	Fläche (m ²)	h / Woche [h:min]	h / Jahr [h:min]
-1	32	Eingangsglastüre		Glas	7.50	40	1x W	3.96	0:05	3:31
	33	Treppenlauf UG - EG aussen	FT 07	Beton	9.23	40	1x W	20.16	0:04	3:15
	34	Turnhalle	.0.02.0	Sportbelag	5.50	40	7x W	459.22	2:55	116:53
	35	Innenverglasung Runde 3 Stk	. 04	Glas	7.50	40	1x W	3.98	0:05	3:32
	36	Turnhalle	.0.02.0	Sportbelag	5.50	40	7x W	459.22	2:55	116:53
	37	Innenverglasung Runde 3 Stk	. 04	Glas	7.50	40	1x W	3.98	0:05	3:32
	38	Turnhalle	.0.02.0	Sportbelag	5.50	40	7x W	459.22	2:55	116:53
	39	Innenverglasung Runde 3 Stk	. 04	Glas	7.50	40	1x W	3.98	0:05	3:32
									225.30	4:26
0	1	Gedeckter Zugang TH Süd		Asphalt aussen	9.30	40	1x W	107.14	0:13	8:44
	2	Eingangsglastüre		Glas	7.50	40	1x W	5.39	0:07	4:47
	3	Glasfront		Glas	7.50	40	1x W	39.62	0:27	18:38
	4	Foyer EG TH	1.00.05	Gumminoppen	9.12	40	7x W	57.47	2:40	107:16
	5	Treppenlauf EG - 1.OG	T 03	Gumminoppen	9.22	40	7x W	15.68	0:57	38:10
								56.42	2:31	101:05
1	1	Glastüre und Innenverglasung	. 05 / 0	Glas	7.50	40	1x W	4.32	0:05	3:50
	2	Foyer OG TH	2.00.02	Gumminoppen	9.12	40	7x W	52.10	2:25	97:15
Gesamtergebnis								2'651.82	52:20	2093:33

Einwohnergemeinde Olten

Raumbuch Unterhaltsreinigung Zusatzwochen

▶ 1.2 Dreifachturnhalle Kleinholz

Stockwerk	Nr.	Bezeichnung	Raum-Nr.	Beschaffenheit	Raumgruppen-Nr.	Zusatzwochen	Intervall	Fläche (m2)	h / Woche [h:min]	h / Jahr [h:min ZW]
-1								2'370.10	42:41	426:56
	1	Treppenlauf UG - EG aussen	FT 06	Beton	9.23	10	1x W	20.16	0:04	0:48
	2	Eingangsglastüre		Glas	7.50	10	1x W	3.96	0:05	0:52
	3	Geräteraum	0.02.02	Sportbelag	7.40	10	1x W	252.43	1:00	10:05
	4	Korridor zu Stadthalle	0.00.0€	Gumminoppen	9.20	10	7x W	81.34	3:55	39:16
	5	Dusche Lehrer Damen	0.02.17	Keramische Platten (Glatt)	7.14	10	7x W	11.30	0:55	9:11
	6	Dusche Lehrer Herren	0.02.1€	Keramische Platten (Glatt)	7.14	10	7x W	11.30	0:55	9:11
	7	Garderobe Lehrer	0.02.15	Gumminoppen	7.21	10	7x W	20.28	0:47	7:53
	8	Putzwagen / Geräteraum	0.02.14	Gumminoppen	7.40	10	3x W	22.47	0:18	3:03
	9	Abstell Hauswart	0.00.07	Gumminoppen	4.14	10	M	19.49	0:01	0:14
	10	Treppenlauf UG - EG	T 03	Gumminoppen	9.22	10	7x W	5.22	0:19	3:10
	11	Foyer UG TH	0.00.04	Gumminoppen	9.12	10	7x W	52.58	2:27	24:32
	12	WC Anlage Damen	0.02.13	Keramische Platten (Glatt)	7.11	10	7x W	17.62	1:27	14:30
	13	WC Anlage Herren	0.02.12	Keramische Platten (Glatt)	7.11	10	7x W	18.57	1:31	15:17
	14	Reinigungsraum	0.02.11	Zementüberzug gestrichen	4.50	10	M	9.95	0:04	0:46
	15	Rollstuhl Garderobe / Dusche	0.02.1C	Keramische Platten (Glatt)	7.14	10	7x W	5.27	0:25	4:17
	16	Rollstuhl Garderobe / Dusche	0.02.0€	Keramische Platten (Glatt)	7.14	10	7x W	5.26	0:25	4:16
	17	Korridor zu WC TH	0.00.05	Gumminoppen	9.25	10	7x W	15.29	0:44	7:22
	18	Eingangsglastüre		Glas	7.50	10	7x W	5.72	0:53	8:53
	19	Garderobe	0.02.0€	Keramische Platten (Glatt)	7.21	10	7x W	27.15	0:54	9:03
	20	Duschraum	0.02.0€	Keramische Platten (Glatt)	7.14	10	7x W	14.38	1:10	11:42
	21	Duschraum	0.02.07	Keramische Platten (Glatt)	7.21	10	7x W	14.39	0:28	4:47
	22	Garderobe	0.02.07	Keramische Platten (Glatt)	7.14	10	7x W	27.15	2:12	22:05
	23	Garderobe	0.02.0€	Keramische Platten (Glatt)	7.21	10	7x W	27.15	0:54	9:03
	24	Duschraum	0.02.0€	Keramische Platten (Glatt)	7.14	10	7x W	14.39	1:10	11:42
	25	Duschraum	0.02.05	Keramische Platten (Glatt)	7.21	10	7x W	14.26	0:28	4:45
	26	Garderobe	0.02.05	Keramische Platten (Glatt)	7.14	10	7x W	27.15	2:12	22:05
	27	Garderobe	0.02.04	Keramische Platten (Glatt)	7.21	10	7x W	27.15	0:54	9:03
	28	Duschraum	0.02.04	Keramische Platten (Glatt)	7.14	10	7x W	14.39	1:10	11:42
	29	Duschraum	0.02.03	Keramische Platten (Glatt)	7.21	10	7x W	14.39	0:28	4:47
	30	Garderobe	0.02.03	Keramische Platten (Glatt)	7.14	10	7x W	27.15	2:12	22:05
	31	Korridor TH	0.00.03	Gumminoppen	9.25	10	7x W	129.08	6:13	62:18

Einwohnergemeinde Olten

Raumbuch Unterhaltsreinigung Zusatzwochen

▶ 1.2 Dreifachturnhalle Kleinholz

Stockwerk	Nr.	Bezeichnung	Raum- Nr.	Beschaffenheit	Raum- gruppen- Nr.	Zusatz- wochen	Intervall	Fläche h / Woche (m2) [h:min]	h / Jahr [h:min ZW]	
-1	32	Eingangsglastüre		Glas	7.50	10	1x W	3.96	0:05	0:52
	33	Treppenlauf UG - EG aussen	FT 07	Beton	9.23	10	1x W	20.16	0:04	0:48
	34	Turnhalle	.0.02.0	Sportbelag	5.50	10	7x W	459.22	1:47	17:51
	35	Innenverglasung Runde 3 Stk	. 04	Glas	7.50	10	1x W	3.98	0:05	0:53
	36	Turnhalle	.0.02.0	Sportbelag	5.50	10	7x W	459.22	1:47	17:51
	37	Innenverglasung Runde 3 Stk	. 04	Glas	7.50	10	1x W	3.98	0:05	0:53
	38	Turnhalle	.0.02.0	Sportbelag	5.50	10	7x W	459.22	1:47	17:51
	39	Innenverglasung Runde 3 Stk	. 04	Glas	7.50	10	1x W	3.98	0:05	0:53
0								225.30	4:51	48:33
	1	Gedeckter Zugang TH Süd		Asphalt aussen	9.30	10	1x W	107.14	0:13	2:11
	2	Eingangsglastüre		Glas	7.50	10	1x W	5.39	0:07	1:11
	3	Glasfront		Glas	7.50	10	1x W	39.62	0:52	8:48
	4	Foyer EG TH	1.00.05	Gumminoppen	9.12	10	7x W	57.47	2:40	26:49
	5	Treppenlauf EG - 1.OG	T 03	Gumminoppen	9.22	10	7x W	15.68	0:57	9:32
1								52.10	2:25	24:18
	2	Foyer OG TH	2.00.02	Gumminoppen	9.12	10	7x W	52.10	2:25	24:18
Gesamtergebnis								2'647.50	49:58	499:48

Einwohnergemeinde Olten

Alle Raumgruppen

▶ 1.2 Dreifachturnhalle Kleinholz

RG-Nr.	Raumgruppe	Intervall
4.14	Hauswartsraum	M
4.50	Putzraum	M
5.50	Turnhalle	7x W
7.11	Sanitäre Räume, WC / 5 mal	7x W
7.14	Duschräume / Turnhalle	7x W
7.21	Garderobe / Turnhalle	7x W
7.40	Geräteraum	1x W
7.40	Geräteraum	3x W
7.50	Glasflächen, Glastüren	1x W
9.12	Eingangsbereich	7x W
9.20	Flur, Korridor, Vorplatz	7x W
9.22	Treppen	7x W
9.23	Treppen aussen	1x W
9.25	Flur, Korridor, Vorplatz / Turnhalle	7x W
9.30	Gedeckter Zugang	1x W

1.2 Dreifachturnhalle Kleinholz

Leistungsverzeichnis Unterhaltsreinigung

Reinigungsgruppe, Kategorie, Eintrag		Reinigungsgruppe, Kategorie, Eintrag	
4.14 Hauswartzraum	M	5.50 Turnhalle	7x W
Boden - Textil		Boden - Nicht Textil (Strukturiert oder Glatt)	
Trockensaugen (vollflächig)	M	Nasswischen (vollflächig)	7x W
		Staubwischen (Feuchtwischen)	7x W
Boden - Nicht Textil (Strukturiert oder Glatt)		Diverses	
Nasswischen (vollflächig)	M	Sichtkontrolle	4x W
Staubwischen (Feuchtwischen)	M		
Entstauben (trocken oder feucht abwischen)		Entstauben (trocken oder feucht abwischen)	
Freie Flächen / Arbeitsplatz	Q	Allgemeine Ablageflächen	7x W
Freie Flächen / übriges Mobiliar	Q	Deckenleuchten	J
Spinnweben	B	Heizkörper, Sockelleiste	M
Türen und Türrahmen	M	Lüftung- / Klimaöffnungen	H
		Sims, Fensterbank	M
Griffspuren entfernen (feucht abwischen)		Spinnweben	B
Eingangstüren	M	Türen und Türrahmen	1x W
		Wandlampen, Stehlampen exkl. Deckenleuchten	M
4.50 Putzraum	M	Griffspuren entfernen (feucht abwischen)	
		Eingangstüren	7x W
Handtücher / Geschirrtücher	B	Licht- und Schalterplatten	4x W
Boden - Textil		vollflächig Reinigen (feucht oder nass abwischen)	
Trockensaugen (vollflächig)	M	Eingangstüren	1x W
		Türen, Türrahmen u. Lichtschalter	1x W
Boden - Nicht Textil (Strukturiert oder Glatt)			
Nasswischen (vollflächig)	M	7.11 Sanitäre Räume, WC / 7 Mal	7x W
Staubwischen (Feuchtwischen)	M		
Entstauben (trocken oder feucht abwischen)		Auffüllen	
Freie Flächen / Arbeitsplatz	M	Handtuchrolle / Handpapier	B
Freie Flächen / übriges Mobiliar	M	Seifen- / Desinfektionsmittelspender	B
Garderoben / Kleiderständer	M	WC-Papier	B
Heizkörper, Sockelleiste	Q		
Sims, Fensterbank	M	Boden - Nicht Textil (Strukturiert oder Glatt)	
Spinnweben	B	Nasswischen (vollflächig)	7x W
Stuhl-, Tisch- und Pultfüsse	M	Staubwischen (Feuchtwischen)	7x W
Telefon, Tischlampen	M		
Türen und Türrahmen	M	Entleeren, Reinigen, neu Auskleiden	
Wandlampen, Stehlampen exkl. Deckenleuchte	M	Abfallbehälter / Papierbehälter	7x W
		Hygienebehälter	7x W
Reinigen Sanitärzone (nass abwischen, scheuern)		Entstauben (trocken oder feucht abwischen)	
Lavabo / Waschbecken	M	Freie Fläche / übriges Mobiliar	1x W
		Heizkörper	M
		Lüftung- / Klimaöffnungen	M
		Sims, Fensterbank	M
		Sockelleisten, Lüftungsschlitze	M
		Spinnweben	B
		Griffspuren entfernen (feucht abwischen)	
		Eingangstüren	1x W
		Licht- und Schalterplatten	1x W
		vollflächig Reinigen (feucht oder nass abwischen)	
		Türen, Türrahmen u. Lichtschalter	2x W
		Reinigen Sanitärzone (nass abwischen, scheuern)	
		Armaturen	7x W
		Entkalken	1x W
		Lavabo / Waschbecken	7x W
		Lüftungsdeckel	M
		Plättli- und Trennwände örtlich	7x W
		Plättli- und Trennwände ganzflächig	V
		Seifen-, Papierspender, Handtuchautomaten	7x W
		Spiegel	7x W
		Spülkasten aussen reinigen	7x W
		Urinstein entfernen	M
		Wand / Boden / Armaturen schäumen	M
		WC / Pissior inkl. Abtrennungen	7x W
		WC-Besen, WC-Besenhalterung	7x W

1.2 Dreifachturnhalle Kleinholz

Leistungsverzeichnis Unterhaltsreinigung

7.14 Duschräume / Turnhalle	7x W	7.21 Garderobe / Turnhalle	7x W
Auffüllen		Auffüllen	
Handpapier auffüllen	B	Handpapier auffüllen	B
Seifen- / Desinfektionsmittelspender	B	Seifen- / Desinfektionsmittelspender	B
Boden - Nicht Textil (Strukturiert oder Glatt)		Boden - Nicht Textil (Strukturiert oder Glatt)	
Nasswischen (vollflächig)	7x W	Nasswischen (vollflächig)	7x W
Staubwischen (Feuchtwischen)	7x W	Staubwischen (Feuchtwischen)	7x W
Entleeren, Reinigen, neu Auskleiden		Entleeren, Reinigen, neu Auskleiden	
Papier- / Abfallbehälter leeren	7x W	Papier- / Abfallkörbe leeren	7x W
Entstauben (trocken oder feucht abwischen)		Entstauben (trocken oder feucht abwischen)	
Freie Flächen / übriges Mobiliar	7x W	Heizkörper, Sockelleisten	V
Heizkörper, Sockelleiste	V	Sims, Fensterbank	M
Sims, Fensterbank	7x W	Spinnweben	B
Spinnweben	B		
Griffspuren entfernen (feucht abwischen)		Griffspuren entfernen (feucht abwischen)	
Eingangstüren	7x W	Eingangstüren	7x W
Licht- und Schalterplatten	7x W	Licht- und Schalterplatten	7x W
vollflächig Reinigen (feucht oder nass abwischen)		vollflächig Reinigen (feucht oder nass abwischen)	
Türen, Türrahmen u. Lichtschalter	7x W	Türen, Türrahmen u. Lichtschalter	7x W
vollflächig Reinigen (feucht oder nass abwischen)		Reinigen Sanitärzone (nass abwischen, scheuern)	
Armaturen	7x W	Armaturen	7x W
Bad-, Duschwanne	7x W	Entkalken	1x W
Entkalken	1x W	Lüftungsdeckel	M
Lavabo / Waschbecken	7x W	Plättli- und Trennwände örtlich	7x W
Lüftungsdeckel	M	Plättli- und Trennwände ganzflächig	V
Plättli- und Trennwände örtlich	7x W	Seifen-, Papierspender, Handtuchautomaten	7x W
Plättli- und Trennwände ganzflächig	1x W	Spiegel	7x W
Seifen-, Papierspender, Handtuchautomaten	7x W	Wand / Boden / Armaturen schäumen	M
Spiegel	7x W		
Wand / Boden / Armaturen schäumen	M		
		7.40 Geräteraum	1x W
		Boden - Nicht Textil (Strukturiert oder Glatt)	
		Nasswischen (vollflächig)	1x W
		Diverses	
		Kontrolle mit Reinigung	A
		Entstauben (trocken oder feucht abwischen)	
		Allgemeine Ablageflächen	1x W
		Sims, Fensterbank	H
		Spinnweben	B
		Türen und Türrahmen	1x W
		vollflächig Reinigen (feucht oder nass abwischen)	
		Eingangstüren	1x W
		7.40 Geräteraum	3x W
		Boden - Nicht Textil (Strukturiert oder Glatt)	
		Nasswischen (vollflächig)	3x W
		Diverses	
		Kontrolle mit Reinigung	A
		Entstauben (trocken oder feucht abwischen)	
		Allgemeine Ablageflächen	1x W
		Sims, Fensterbank	H
		Spinnweben	B
		Türen und Türrahmen	1x W
		vollflächig Reinigen (feucht oder nass abwischen)	
		Eingangstüren	3x W

1.2 Dreifachturnhalle Kleinholz

Leistungsverzeichnis Unterhaltsreinigung

7.50 Glasflächen, Glastüren	1x W	9.20 Flur, Korridor, Vorplatz	7x W
Griffspuren entfernen (feucht abwischen)		Boden - Textil	
Eingangstüren	1x W	Entflecken	A
Glasflächen	1x W	Trockensaugen (Lauffläche)	7x W
Türen, Glastüren	1x W	Trockensaugen (Vollfläche)	7x W
vollflächig Reinigen (feucht oder nass abwischen)		Boden - Nicht Textil (Strukturiert oder Glatt)	
Glasflächen	1x W	Nasswischen (vollflächig)	7x W
Glastüren und Glaseinsätze reinigen	1x W	Staubwischen (Feuchtwischen)	7x W
Türen, Glastüren	1x W		
9.12 Eingangsbereich	7x W	Entleeren, Reinigen, neu Auskleiden	
Boden - Textil		Abfallbehälter / Papierbehälter	7x W
Entflecken	A	Entstauben (trocken oder feucht abwischen)	
Schmutzschleusen absaugen	7x W	Bilderrahmen	M
Trockensaugen (vollflächig)	7x W	Garderoben / Kleiderständer	M
Boden - Nicht Textil (Strukturiert oder Glatt)		Heizkörper, Sockelleiste	M
Nasswischen (vollflächig)	7x W	Löschposten	M
Entleeren, Reinigen, neu Auskleiden		Sims, Fensterbank	M
Abfallbehälter / Papierbehälter	7x W	Spinnweben	B
Entstauben (trocken oder feucht abwischen)		Türen und Türrahmen	M
Sims, Fensterbank	1x W	Wandlampen, Stehlampen exkl. Deckenleuchten	M
Sitzgruppen, Tische	1x W	Griffspuren entfernen (feucht abwischen)	
Spinnweben	B	Schrank-, Korpus- und Mobiliarfronten	7x W
Telefon, Tischlampen	1x W	Türen, Türrahmen u. Lichtschalter	7x W
Türen und Türrahmen	1x W	vollflächig Reinigen (feucht oder nass abwischen)	
Tische, Ablagen	1x W	Sims, Fensterbank	M
Griffspuren entfernen (feucht abwischen)		Tische und Stühle reinigen	M
Licht- und Schalterplatten	7x W	Türen, Türrahmen u. Lichtschalter	M
Türen, Glastüren	7x W		
vollflächig Reinigen (feucht oder nass abwischen)		9.22 Treppen	7x W
Glasvitrinen innen und aussen	M	Boden - Textil	
Sims, Fensterbank	1x W	Trockensaugen (Lauffläche)	7x W
Tische und Stühle reinigen	1x W	Trockensaugen (Vollfläche)	7x W
Türen, Türrahmen u. Lichtschalter	1x W	Boden - Nicht Textil (Strukturiert oder Glatt)	
		Nasswischen (vollflächig)	7x W
		Staubwischen (Feuchtwischen)	7x W
		Entstauben (trocken oder feucht abwischen)	
		Bilderrahmen	M
		Garderoben / Kleiderständer	M
		Heizkörper, Sockelleiste	M
		Löschposten	M
		Sims, Fensterbank	M
		Spinnweben	B
		Treppenhandlauf / Handlauf	1x W
		Treppengeländer	1x W
		Wandlampen, Stehlampen exkl. Deckenleuchten	M
		Griffspuren entfernen (feucht abwischen)	
		Handlauf	7x W
		Licht- und Schalterplatten	7x W
		Treppengeländer	7x W
		vollflächig Reinigen (feucht oder nass abwischen)	
		Sims, Fensterbank	M

1.2 Dreifachturnhalle Kleinholz

Leistungsverzeichnis Unterhaltsreinigung

9.23 Treppen aussen		1x W
Boden - Textil		
Trockensaugen (Lauffläche)		1x W
Trockensaugen (Vollfläche)		1x W
Boden - Nicht Textil (Strukturiert oder Glatt)		
Nasswischen (vollflächig)		1x W
Staubwischen (Feuchtwischen)		1x W
9.25 Flur, Korridor, Vorplatz / Turnhalle		7x W
Boden - Textil		
Entflecken		A
Trockensaugen (Lauffläche)		7x W
Trockensaugen (Vollfläche)		7x W
Boden - Nicht Textil (Strukturiert oder Glatt)		
Nasswischen (vollflächig)		7x W
Staubwischen (Feuchtwischen)		7x W
Entleeren, Reinigen, neu Auskleiden		
Abfallbehälter / Papierbehälter		7x W
Entstauben (trocken oder feucht abwischen)		
Bilderrahmen		M
Garderoben / Kleiderständer		M
Heizkörper, Sockelleiste		M
Löschposten		M
Sims, Fensterbank		M
Spinnweben		B
Türen und Türrahmen		M
Wandlampen, Stehlampen exkl. Deckenleuchten		M
Griffspuren entfernen (feucht abwischen)		
Glasflächen		7x W
Schrank-, Korpus- und Mobilierfronten		7x W
Türen, Glastüren		7x W
Türen, Türrahmen u. Lichtschalter		7x W
vollflächig Reinigen (feucht oder nass abwischen)		
Glasflächen		1x W
Sims, Fensterbank		M
Tische und Stühle reinigen		M
Türen, Türrahmen u. Lichtschalter		M
9.30 Gedeckter Zugang		1x W
Boden - Nicht Textil (Strukturiert oder Glatt)		
Kehren / Kehrsaugen		1x W
Nasswischen (vollflächig)		1x W
Scheuern / Nasssaugen		1x W
Entleeren, Reinigen, neu Auskleiden		
Papier- / Abfallkörbe leeren		1x W

Einwohnergemeinde Olten

1.2 Dreifachturnhalle Kleinholz

Berechnung der Fenster- / Storenreinigung + Grundreinigung

18.07.2022

Fenster- / Storenreinigung

Definition:

Fensterreinigung: 2-seitig mit Rahmen, Falz und Sims

Partielle Fensterreinigung im laufenden Jahr (z. B. Glastüren, kritische Punkte)

Reinigung des Sonnen- und Wetterschutzes Aussen (Lamellenstoren, Rollläden, Fensterläden)

Fensterfläche	(siehe Liste "Total Fläche Fenster / Storen")	154.99 m ²
Storenfläche	(siehe Liste "Total Fläche Fenster / Storen")	6.67 m ²
Fensterreinigung beidseitig		19:22 h / Ausführung
Partielle Fensterreinigung im laufenden Jahr		5:48 h / Ausführung
Storenreinigung		0:50 h / Ausführung
Zuschlag Aufbau von Leitern und Gerüsten		17:00 h / Ausführung

Total Fenster- / Storenreinigung

43:01 h / Jahr

Grundreinigung

Definition:

- Intensivreinigung der Hartbeläge (Maschinell)
- Oberflächenbehandlung der entsprechenden Beläge
- Textilbeläge extrahieren, shampooonieren oder im Kombiverfahren
- Wände und Decken entstauben
- Innenverglasungen reinigen
- Sanitäranlagen vollflächig gründlich und intensiv reinigen und entkalken
- Intensivreinigung (feucht oder nass abwischen):
 - Leitungen, techn. Einrichtungen, Steckdosen, Heizkörper, Simse, Lampen, Wandtafeln
 - Türen mit Rahmen, Sockelleisten
 - Ausgeräumtes Mobiliar (Gestelle, Pulte, Regale, Schränke, Korpusse, Glasvitriolen) innen und aussen
 - Tische, Stühle, geschlossene Schrankfronten nur aussen

Arbeitsvorbereitung Maschinen + Material (inkl. Reinigung der Maschinen)		1:00 h / Ausführung
Möbelhandling (Mobiliar ein- und ausräumen), Unterricht, Kindergarten		0:00 h / Ausführung
Grundreinigung 1x / Jahr	(siehe Liste "Total Grundreinigung")	2494.41 m ²
		115:50 h / Ausführung
Oberflächenbehandlung	(siehe Liste "Total Fläche für Oberflächenbehandlung")	2101.08 m ²
	30:04 h / alle 1 Jahre	30:04 h / Ausführung

Total Grundreinigung

146:54 h / Jahr

Einwohnergemeinde Olten
Total Fläche Fenster / Storen
▶ 1.2 Dreifachturnhalle Kleinholz

Stock- werk	Nr.	Bezeichnung	Raum Bemerkungen	Fenster (m2)	Storen (m2)
-1				148.32	
	34.00	Turnhalle	.0.02.1 16 St / 2.06 x 1.50 / Fenster	49.44	
	36.00	Turnhalle	.0.02.1 16 St / 2.06 x 1.50 / Fenster	49.44	
	38.00	Turnhalle	.0.02.1 16 St / 2.06 x 1.50 / Fenster	49.44	
1				6.67	6.67
	2.00	Foyer OG TH	2.00.C 1 Stk / 1.10 x 1.50 / mit Storen 2 Stk / 1.60 : 2 x 3.14 / Fenster	6.67	6.67
Gesamtergebnis				154.99	6.67

Einwohnergemeinde Olten

Total Fläche für Grundreinigung

► 1.2 Dreifachturnhalle Kleinholz

Stock- werk	Nr.	Bezeichnung	Raum-Nr.	Beschaffenheit	Fläche (m2)
	-1				2'319.83
	2.00	Eingangsglastüre		Glas	3.96
	3.00	Geräteraum	0.02.02	Sportbelag	252.43
	4.00	Korridor zu Stadthalle	0.00.06	Gumminoppen	81.34
	5.00	Dusche Lehrer Damen	0.02.17	Keramische Platten (Glatt)	11.30
	6.00	Dusche Lehrer Herren	0.02.16	Keramische Platten (Glatt)	11.30
	7.00	Garderobe Lehrer	0.02.15	Gumminoppen	20.28
	8.00	Putzwagen / Geräteraum	0.02.14	Gumminoppen	22.47
	9.00	Abstell Hauswart	0.00.07	Gumminoppen	19.49
	10.00	Treppenlauf UG - EG	T 03	Gumminoppen	5.22
	11.00	Foyer UG TH	0.00.04	Gumminoppen	52.58
	12.00	WC Anlage Damen	0.02.13	Keramische Platten (Glatt)	17.62
	13.00	WC Anlage Herren	0.02.12	Keramische Platten (Glatt)	18.57
	15.00	Rollstuhl Garderobe / Dusche	0.02.10	Keramische Platten (Glatt)	5.27
	16.00	Rollstuhl Garderobe / Dusche	0.02.09	Keramische Platten (Glatt)	5.26
	17.00	Korridor zu WC TH	0.00.05	Gumminoppen	15.29
	18.00	Eingangsglastüre		Glas	5.72
	19.00	Garderobe	0.02.08	Keramische Platten (Glatt)	27.15
	20.00	Duschraum	0.02.08	Keramische Platten (Glatt)	14.38
	21.00	Duschraum	0.02.07	Keramische Platten (Glatt)	14.39
	22.00	Garderobe	0.02.07	Keramische Platten (Glatt)	27.15
	23.00	Garderobe	0.02.06	Keramische Platten (Glatt)	27.15
	24.00	Duschraum	0.02.06	Keramische Platten (Glatt)	14.39
	25.00	Duschraum	0.02.05	Keramische Platten (Glatt)	14.26
	26.00	Garderobe	0.02.05	Keramische Platten (Glatt)	27.15
	27.00	Garderobe	0.02.04	Keramische Platten (Glatt)	27.15
	28.00	Duschraum	0.02.04	Keramische Platten (Glatt)	14.39
	29.00	Duschraum	0.02.03	Keramische Platten (Glatt)	14.39
	30.00	Garderobe	0.02.03	Keramische Platten (Glatt)	27.15
	31.00	Korridor TH	0.00.03	Gumminoppen	129.08
	32.00	Eingangsglastüre		Glas	3.96
	34.00	Turnhalle	.0.02.01	Sportbelag	459.22
	35.00	Innenverglasung Runde 3 Stk	. 04	Glas	3.98
	36.00	Turnhalle	.0.02.01	Sportbelag	459.22
	37.00	Innenverglasung Runde 3 Stk	. 04	Glas	3.98
	38.00	Turnhalle	.0.02.01	Sportbelag	459.22
	39.00	Innenverglasung Runde 3 Stk	. 04	Glas	3.98
	0				118.16
	2.00	Eingangsglastüre		Glas	5.39
	3.00	Glasfront		Glas	39.62
	4.00	Foyer EG TH	1.00.05	Gumminoppen	57.47
	5.00	Treppenlauf EG - 1.OG	T 03	Gumminoppen	15.68
	1				56.42
	1.00	Glastüre und Innenverglasung	. 05 / 07	Glas	4.32
	2.00	Foyer OG TH	2.00.02	Gumminoppen	52.10
Gesamtergebnis					2'494.41

Einwohnergemeinde Olten**Total Fläche für Oberflächenbehandlung****▶ 1.2 Dreifachturnhalle Kleinholz**

Objekt- Beschaffenheit	Fläche (m2)
1.2	2'101.08
Gumminoppen	471.00
Sportbelag	1'630.08

Einwohnergemeinde Olten

Total Fläche pro Beschaffenheit

▶ 1.2 Dreifachturnhalle Kleinholz

Objekt: Beschaffenheit	Fläche (m2)
1.2	2'651.82
Asphalt aussen	107.14
Beton	40.32
Glas	74.91
Gumminoppen	471.00
Keramische Platten (Glatt)	318.42
Sportbelag	1'630.08
Zementüberzug gestrichen	9.95

Einwohnergemeinde Olten

Aussenanlagen

Projektgruppe (Alle)

Ausführer DTH

Anlage	Objekt	Bemerkungen	Objektmass	Einheit	Frequenz /	Stunden / Ausführung	Stunden / Jahr
1.2 Dreifachturnhalle Kleinholz							
	Wiesenfläche Neu	Wiese / mähen / pflegen inkl. Ränder mähen / sauber halten	1'289.00	m2	4	1:04	4:17
	Schotterrassen Neu	Schotterrassen / mähen / pflegen inkl. Ränder mähen / sauber halten	477.00	m2	6	1:21	8:10
	Sportrasen Neu	Rasen / Mitte März - Mitte November / mähen/ pflegen inkl. Ränder mähen	2'602.00	m2	18	2:10	39:01
	Kiesrasen	Kiesrasen / mähen / pflegen inkl. Ränder mähen / sauber halten	805.00	m2	6	1:36	9:39
	Sickermulde	Sickermulde / mähen / pflegen / sauber halten	67.00	m2	6	0:20	2:00
	Böschung	Wiesenböschung / mähen / pflegen inkl. Ränder mähen / sauber halten	378.00	m2	6	0:37	3:46
	Pflanzenfläche Neu	Rasen / Mitte März - Mitte November / mähen/ pflegen inkl. Ränder mähen	1'300.00	m2	18	1:05	19:30
	Pflanzfläche bestehend	Wildhecken / jäten / schneiden / auslichten / pflegen / sauber halten	663.00	m2	2	2:39	5:18
	Bäume Neu	Bäume / kontrollieren	41.00	Stk	2	20:30	41:00
	Baumgruben	Baumgruben / ausmähen	196.80	m3	4	1:18	5:14
	Findlinge	Findlinge / ausmähen	63.00	Stk	4	0:25	1:40
	Mastleuchten	Mastleuchten / ausmähen	8.00	Stk	4	0:03	0:12
	Abfallkübel	Abfallkübel / leeren / kontrollieren / sauber halten	0.25	h	50	0:00	0:15
	Ballfang	Ballfang / kontrollieren / ausmähen / sauber halten	48.00	m1	4	2:24	9:36
Gesamtergebnis							149:44

Einwohnergemeinde Olten

Spezialarbeiten

Anlage 1.2 Dreifachturnhalle Kleinholz

Nr.	Bezeichnung	Bemerkungen	Ausführungen /		h / Jahr
			Jahr	h / Ausführung	
1.1	Sozialpäd. Belange, Prävention, Projektwochen, Lager, Reisen, Schulabschluss, Weihnachten, Advent, etc.		2	8:24	16:48
2.1	Sitzungen Bausitzungen, Besprechungen mit Ingenieur / Architekten / Handwerkern		50	0:30	25:00
2.2	Sitzung Bau / Bildung und Sport		50	1:00	50:00
2.3	Sitzung Schule		40	0:30	20:00
3.1	allgemeine Büroarbeiten / inkl. Betreuung der Bildschirme		50	1:00	50:00
3.2	Offertwesen & Rechnungsbearbeitung		50	0:20	16:40
3.4	Vertreterbesuche		2	2:00	4:00
3.5	Führungsaufwand		50	0:30	25:00
3.7	Stellvertretungen inklusive Samstag und Sonntag		7	7:00	49:00
3.8	Weiterbildung intern		1	8:24	8:24
3.9	Weiterbildung fachlich		1	8:24	8:24
4.1	Belegungen: Übergaben / Abnahme		15	2:00	30:00
5.1	Wäsche Trommeln in der Woche wird separat Verrechnet				
6.1	Entsorgung PET / Glas einsammeln		50	0:15	12:30
6.1	Entsorgung Kehricht einsammeln und Container rausstellen		50	0:15	12:30
7.3	Schliesstouren / Kontrollen 50 Wochen à 7 Tg à 0.50 h		50	3:30	175:00
8.3	Turnhallen Service Überwachung		3	8:24	25:12
8.4	Betrieb / Sicherheitskontrollen		12	0:30	6:00
9.1	Reparaturen & Unterhalt bis 15 Minuten		50	0:30	25:00
9.2	Reparaturen & Unterhalt ab 15 Minuten		5	8:24	42:00
11.1	Verantwortung, Überwachung ganze Anlage: Vandalismus / Abfallentsorgung / Wiederherstellungsarbeiten / Sicherheitskontrolle		50	0:30	25:00
12.1	Service Public		50	0:30	25:00
Gesamtergebnis					651:28