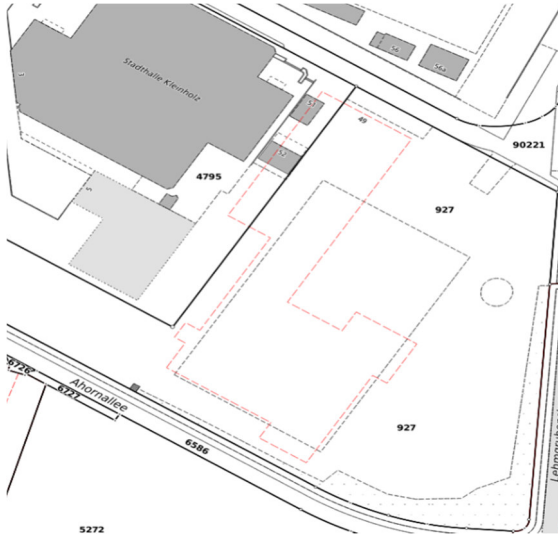


Gebäudedaten

Einwohnergemeinde Olten: 1.1 Schulhaus Kleinholz

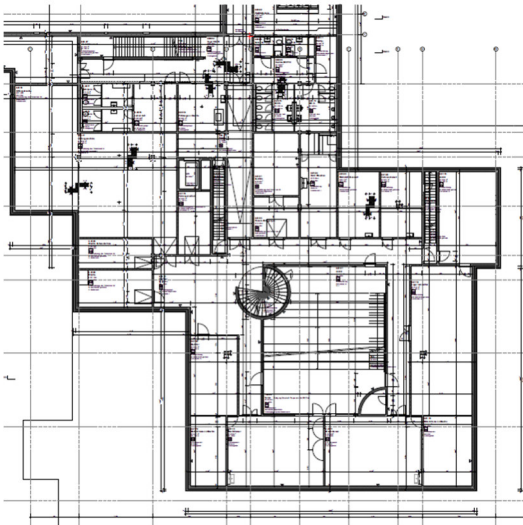


Nutzung	Schulhaus Kleinholz
Adresse	Erlimattweg - Ahornallee, 4600 Olten
Parzellen-Nr.	927
Geschosse total (Anzahl)	3
Geschosse über Terrain	2
Geschosse unter Terrain	1
Reinigungsgrundfläche (m ²)	5'942.38
Fenster (m ²)	232.41
Storen (m ²)	136.95

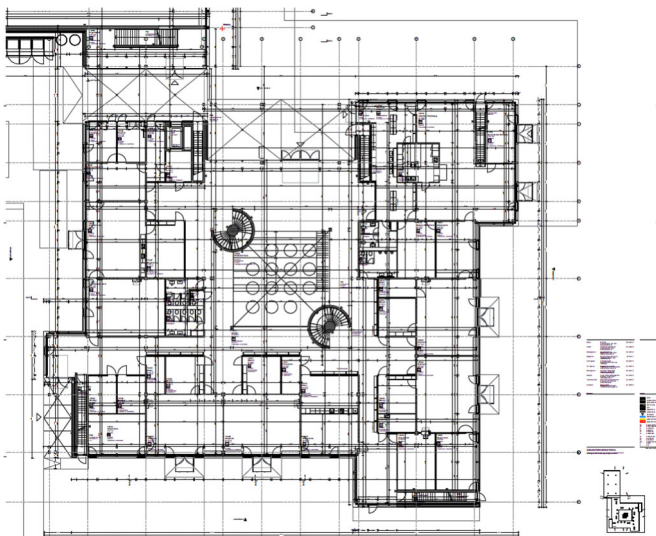


Pläne

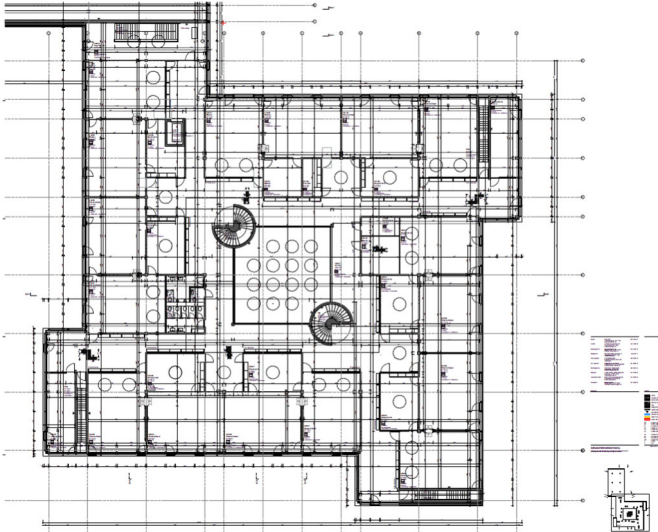
Untergeschoss



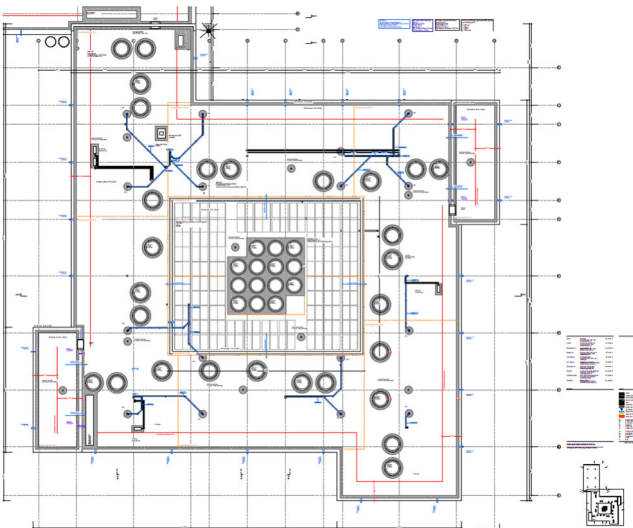
Erdgeschoss



1.Obergeschoss



Dachgeschoss



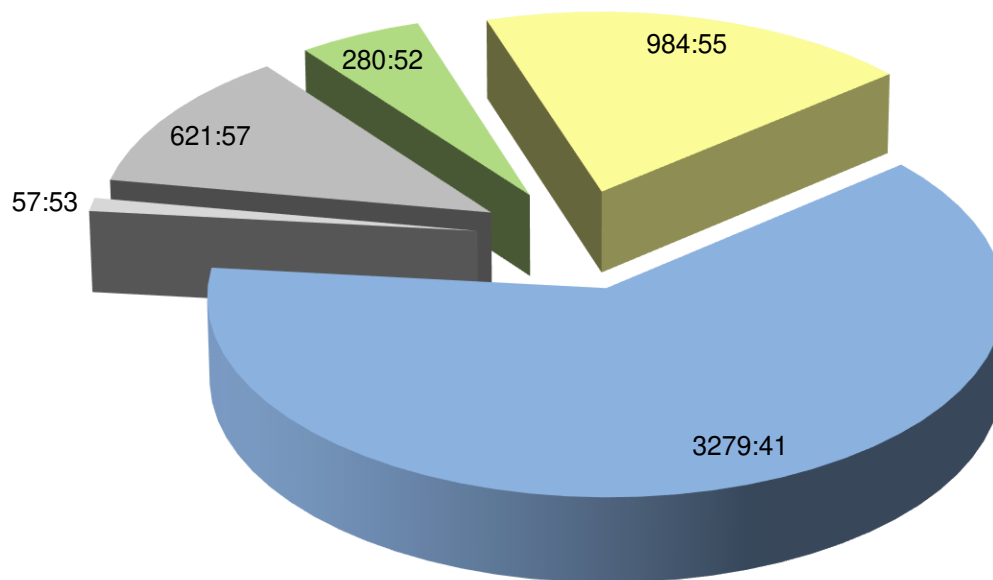
Einwohnergemeinde Olten

1.1 Schulhaus Kleinholz

Arbeitsplatzbewertung

18.07.2022

	Wochen	h / Woche	h / Monat	h / Jahr
Unterhaltsreinigung inkl. Innenverglasung, Betriebswochen	40	81:59	273:18	3279:41
Total Unterhaltsreinigung inkl. Innenverglasung				3279:41
Fenster- / Storenreinigung	jährlich			57:53
Grundreinigung	jährlich			621:57
Aussenanlagen				280:52
Spezialarbeiten				984:55
Total zu leistende Stunden in "Schulhaus Kleinholz"				5225:19



- Unterhaltsreinigung inkl. Innenverglasung, Betriebswochen
- Fenster- / Storenreinigung
- Grundreinigung
- Aussenanlagen
- Spezialarbeiten

Einwohnergemeinde Olten

Raumbuch Unterhaltsreinigung

▶ 1.1 Schulhaus Kleinholz

Stockwerk	Nr.	Bezeichnung	Raum-Nr.	Beschaffenheit	Raumgruppen-Nr.	Betriebswochen	Intervall	Fläche h / Woche h / Jahr		
								(m2)	[h:min]	[h:min]
-1								1'024.22	7:26	297:26
	1	Eingangsglastüre		Glas	7.50	40	1x W	4.40	0:05	3:54
	2	Rampe	0.00.2	Gumminoppen	9.20	40	5x W	50.59	1:44	69:46
	3	Abstellraum unter Treppe	0.01.20	Zementüberzug gestrichen	4.11	40	M	6.12	0:00	0:25
	4	Liftschacht		Zementüberzug gestrichen	8.21	40	J	5.56	0:00	0:04
	5	Lift		Gumminoppen	9.21	40	1x W	2.76	0:08	5:31
	6	Treppenlauf UG - EG	FT 05	Beton versiegelt	9.22	40	2x W	5.29	0:04	2:55
	7	Heizungszentrale	0.01.15	Zementüberzug gestrichen	8.30	40	M	20.42	0:02	1:31
	8	Lüftungszentrale	0.01.17	Zementüberzug gestrichen	8.20	40	M	107.23	0:12	8:01
	9	Elektro Schwachstrom	0.01.05	Zementüberzug gestrichen	8.20	40	M	22.22	0:02	1:39
	10	Elektro	0.01.08	Zementüberzug gestrichen	8.20	40	M	27.18	0:03	2:01
	11	Korridor	0.00.01	Gumminoppen	9.20	40	2x W	107.99	1:29	59:34
	12	Mobiliar	0.01.05	Zementüberzug gestrichen	4.11	40	M	37.43	0:03	2:34
	13	Material zu Musikzimmer	0.01.13	Parkett geölt	4.11	40	V	24.67	0:05	3:39
	14	Musikzimmer	0.01.12	Parkett geölt	5.12	40	2x W	67.20	0:33	22:24
	15	Innenverglasung	. 01 / 0	Glas	7.50	40	1x W	10.74	0:14	9:32
	16	Musikzimmer	0.01.11	Parkett geölt	5.12	40	2x W	67.23	0:33	22:24
	17	Innenverglasung	. 03	Glas	7.50	40	1x W	4.66	0:06	4:08
	18	Material zu Musikzimmer	0.01.10	Parkett geölt	4.11	40	V	34.01	0:07	5:03
	19	Lager Lehrmittel	0.01.14	Zementüberzug gestrichen	4.11	40	M	91.12	0:09	6:14
	20	Archiv	0.01.21	Zementüberzug gestrichen	4.10	40	Q	61.87	0:02	1:54
	21	Treppenlauf UG - EG	T 03	Zementüberzug gestrichen	9.22	40	2x W	2.91	0:02	1:36
	22	Forum	1.00.04	Parkett geölt	5.41	40	5x W	48.14	0:36	24:04
	23	Treppenlauf rund UG - EG	T 01	Gumminoppen	9.22	40	2x W	13.59	0:14	9:27
	24	Archiv	0.01.15	Zementüberzug gestrichen	4.10	40	Q	52.36	0:02	1:36
	25	Treppenlauf UG - EG	FT 01	Beton versiegelt	9.22	40	2x W	4.70	0:03	2:35
	26	Abstellraum unter Treppe	0.01.04	Beton versiegelt	4.11	40	M	6.35	0:00	0:26
	27	Verbrauchsmaterial	0.01.02	Zementüberzug gestrichen	4.11	40	M	26.77	0:02	1:50
	28	Werkstatt Hauswart	0.01.03	Zementüberzug gestrichen	4.14	40	1x W	26.77	0:07	4:50
	29	Garderobe / Waschen	0.01.06	Zementüberzug gestrichen	7.20	40	1x W	29.77	0:11	7:56
	30	Dusche / Waschen	0.01.06	Zementüberzug gestrichen	7.12	40	1x W	7.78	0:09	6:13
	31	Chemie-Reinigungszimmer	0.01.22	Zementüberzug gestrichen	8.20	40	M	18.36	0:02	1:22
	32	Sanitärzimmer	0.01.01	Zementüberzug gestrichen	8.20	40	M	28.03	0:03	2:05

Einwohnergemeinde Olten

Raumbuch Unterhaltsreinigung

▶ 1.1 Schulhaus Kleinholz

Stockwerk	Nr.	Bezeichnung	Raum-Nr.	Beschaffenheit	Raumgruppen-Nr.	Betriebswochen	Intervall	Fläche (m2)	h / Woche [h:min]	h / Jahr [h:min]
	0							2'440.80	44:49	1793:00
	1	Gedeckter Zugang SH Nord	FT 05	Asphalt aussen	9.30	40	1x W	134.72	0:16	10:59
	2	Eingangsglastüre		Glas	7.50	40	1x W	10.47	0:13	9:18
	3	Glasfront		Glas	7.50	40	1x W	31.97	0:22	15:02
	4	Schmutzschleuse		Schmutzschleuse	9.24	40	3x W	13.99	0:26	17:40
	5	Serverzimmer	.1.04.1	Gumminoppen	8.20	40	M	12.13	0:01	0:56
	6	Hauswart	.1.04.0	Linoleum	4.14	40	1x W	16.34	0:04	2:57
	7	Besprechung	.1.04.0	Linoleum	2.31	40	1x W	17.87	0:05	3:58
	8	Innenverglasung	. 05	Glas	7.50	40	H	2.05	0:00	0:05
	9	Schulleitung	.1.04.0	Linoleum	2.10	40	2x W	19.36	0:13	9:09
	10	Innenverglasung	. 06	Glas	7.50	40	H	2.48	0:00	0:06
	11	Empfang	.1.04.0	Linoleum	2.12	40	2x W	35.62	0:25	16:51
	12	Glastüre und Innenverglasung	. 05 / 0	Glas	7.50	40	1x W	4.32	0:05	3:50
	13	Aufenthalt Lehrer	.1.04.0	Linoleum	5.20	40	3x W	72.28	1:16	51:01
	14	Glastüre und Innenverglasung	. 05 / 0	Glas	7.50	40	1x W	4.32	0:05	3:50
	15	Glastüre		Glas	7.50	40	1x W	4.84	0:06	4:18
	16	Arbeitszimmer Lehrer	.1.04.0	Linoleum	5.21	40	3x W	71.30	1:25	57:02
	17	Besprechung	.1.04.0	Linoleum	2.31	40	2x W	32.52	0:21	14:27
	18	Innenverglasung mit 3 TV	. 08	Glas	7.50	40	1x W	6.64	0:08	5:54
	19	Innenverglasung mit 3 TV	. 09	Glas	7.50	40	1x W	5.05	0:06	4:29
	20	WC Anlage Damen	.1.04.0	Keramische Platten (Glatt)	7.11	40	5x W	11.91	0:42	28:01
	21	WC Anlage IV / Lehrer	.1.04.1	Keramische Platten (Glatt)	7.11	40	5x W	3.10	0:10	7:17
	22	WC Anlage Herren	.1.04.0	Keramische Platten (Glatt)	7.11	40	5x W	14.82	0:52	34:52
	23	Korridor	1.00.01	Gumminoppen	9.20	40	3x W	608.75	12:35	503:47
	24	Gedeckter Zugang		Asphalt aussen	9.30	40	1x W	35.00	0:04	2:51
	25	Eingangsglastüre		Glas	7.50	40	1x W	6.60	0:08	5:52
	26	Schmutzschleuse		Schmutzschleuse	9.24	40	3x W	6.60	0:12	8:20
	27	Rampe aussen zu Treppe		Asphalt aussen	9.12	40	1x W	7.70	0:02	1:42
	28	Treppenlauf EG - 1.OG	FT 04	Beton versiegelt	9.22	40	2x W	12.24	0:10	6:45
	29	Stauraum unter Treppe	.1.03.1	Gumminoppen	4.11	40	M	3.05	0:00	0:14
	30	Musikkoje	.1.03.0	Linoleum	5.12	40	2x W	16.70	0:08	5:34
	31	Innenverglasung	. 10	Glas	7.50	40	1x W	5.13	0:06	4:33
	32	Musikkoje	.1.03.0	Linoleum	5.12	40	2x W	16.79	0:08	5:35
	33	Innenverglasung	. 10	Glas	7.50	40	1x W	5.13	0:06	4:33
	34	Elektro	.1.03.1	Zementüberzug gestrichen	8.20	40	M	10.97	0:01	0:49
	35	KIGA / Material	.1.03.0	Linoleum	4.13	40	M	20.84	0:02	1:25
	36	Innenverglasung mit 3 TV	. 08	Glas	7.50	40	1x W	6.64	0:08	5:54

Einwohnergemeinde Olten

Raumbuch Unterhaltsreinigung

▶ 1.1 Schulhaus Kleinholz

Stockwerk	Nr.	Bezeichnung	Raum- Nr.	Beschaffenheit	Raumgruppen-Nr.	Betriebswochen	Intervall	Fläche (m2)	h / Woche [h:min]	h / Jahr [h:min]
0	37	KIGA / Hauptraum	.1.03.0	Linoleum	5.10	40	2x W	71.99	0:36	23:59
	38	KIGA / Glastüre		Glas	7.50	40	1x W	4.84	0:06	4:18
	39	Glastüre und Innenverglasung	.05 / 0	Glas	7.50	40	1x W	4.32	0:05	3:50
	40	KIGA / Gruppenraum	.1.03.0	Linoleum	5.11	40	2x W	36.11	0:18	12:02
	41	Innenverglasung mit 3 TV	.11	Glas	7.50	40	1x W	3.31	0:04	2:56
	42	KIGA / Hauptraum	.1.03.0	Linoleum	5.10	40	2x W	71.97	0:35	23:59
	43	KIGA / Glastüre		Glas	7.50	40	1x W	4.84	0:06	4:18
	44	Glastüre und Innenverglasung	.05 / 0	Glas	7.50	40	1x W	4.32	0:05	3:50
	45	KIGA / Gruppenraum	.1.03.0	Linoleum	5.11	40	2x W	26.21	0:13	8:44
	46	KIGA / Material	.1.03.0	Linoleum	4.13	40	M	20.84	0:02	1:25
	47	Innenverglasung mit 3 TV	.08	Glas	7.50	40	1x W	6.64	0:08	5:54
	48	Druckerraum	.01.03.	Linoleum	4.12	40	1x W	10.97	0:03	2:35
	49	KIGA / Küche	.1.03.1	Keramische Platten (Glatt)	1.22	40	1x W	34.34	0:13	9:17
	50	Innenverglasung mit 3 TV	.12	Glas	7.50	40	1x W	12.72	0:16	11:18
	51	Treppenlauf EG -12.OG / bei Therapieraum	FT 03	Beton versiegelt	9.22	40	2x W	12.04	0:09	6:38
	52	Stauraum unter Treppe	.1.02.1	Gumminoppen	4.11	40	M	3.05	0:00	0:14
	53	KIGA / Therapieraum	.1.02.0	Linoleum	5.10	40	2x W	33.91	0:16	11:18
	54	Innenverglasung mit 3 TV	.12	Glas	7.50	40	1x W	12.72	0:16	11:18
	55	KIGA / Putzraum	.1.02.0	Linoleum	4.50	40	M	10.97	0:06	4:00
	56	KIGA / Material	.1.02.0	Linoleum	4.13	40	M	20.84	0:02	1:25
	57	Innenverglasung mit 3 TV	.08	Glas	7.50	40	1x W	6.64	0:08	5:54
	58	KIGA / Hauptraum	.1.02.0	Linoleum	5.10	40	2x W	72.09	0:36	24:01
	59	KIGA / Glastüre		Glas	7.50	40	1x W	4.84	0:06	4:18
	60	Glastüre und Innenverglasung	.05 / 0	Glas	7.50	40	1x W	4.32	0:05	3:50
	61	KIGA / Gruppenraum	.1.02.0	Linoleum	5.11	40	2x W	35.98	0:17	11:59
	62	Innenverglasung mit 3 TV	.13	Glas	7.50	40	1x W	6.64	0:08	5:54
	63	KIGA / Hauptraum	.1.02.0	Linoleum	5.10	40	2x W	71.97	0:35	23:59
	64	KIGA / Glastüre		Glas	7.50	40	1x W	4.84	0:06	4:18
	65	Glastüre und Innenverglasung	.05 / 0	Glas	7.50	40	1x W	4.32	0:05	3:50
	66	KIGA / Gruppenraum	.1.02.0	Linoleum	5.11	40	2x W	26.21	0:13	8:44
	67	Innenverglasung mit 3 TV	.13	Glas	7.50	40	1x W	6.64	0:08	5:54
	68	Elektro	.1.02.1	Zementüberzug gestrichen	8.20	40	M	10.97	0:01	0:49
	69	KIGA / Material	.1.02.0	Linoleum	4.13	40	M	20.84	0:02	1:25
	70	Innenverglasung mit 3 TV	.08	Glas	7.50	40	1x W	6.64	0:08	5:54
	71	WC Anlage Herren	.1.02.1	Keramische Platten (Glatt)	7.11	40	5x W	16.03	0:56	37:43
	72	Glastüre und Innenverglasung	.05 / 0	Glas	7.50	40	1x W	4.32	0:05	3:50

Einwohnergemeinde Olten

Raumbuch Unterhaltsreinigung

▶ 1.1 Schulhaus Kleinholz

Stockwerk	Nr.	Bezeichnung	Raum- Nr.	Beschaffenheit	Raum- gruppen- Nr.	Betriebs- wochen	Intervall	Fläche (m2)	h / Woche [h:min]	h / Jahr [h:min]	
0	73	TS / WC Anlage	.1.01.0	Keramische Platten (Glatt)	7.11	40	5x W	13.52	0:47	31:48	
	74	TS / Gruppen-Materialraum	.1.01.0	Linoleum	5.11	40	5x W	34.35	0:42	28:37	
	75	Glastüre und Innenverglasung	.05 / 0	Glas	7.50	40	1x W	4.32	0:05	3:50	
	76	TS / Aufenthalt / Verpflegung	.1.01.0	Linoleum	1.33	40	5x W	130.29	5:23	215:42	
	77	TS / Glastüre		Glas	7.50	40	1x W	4.84	0:06	4:18	
	78	Glastüre und Innenverglasung	.05 / 0	Glas	7.50	40	1x W	4.32	0:05	3:50	
	79	TS / Gartenzimmer / Ruheraum	.1.01.0	Linoleum	1.33	40	5x W	26.12	1:04	43:14	
	80	TS / Glastüre		Glas	7.50	40	1x W	4.84	0:06	4:18	
	81	Treppenlauf EG - 1.OG	FT 02	Beton versiegelt	9.22	40	2x W	12.24	0:10	6:45	
	82	TS / Küche	.1.01.0	Keramische Platten (Glatt)	1.22	40	5x W	24.93	0:50	33:44	
	83	TS / Garderobe	.1.01.0	Gumminoppen	7.20	40	5x W	63.66	2:07	84:52	
	84	Innenverglasung mit 2 TV	.14	Glas	7.50	40	1x W	8.35	0:11	7:25	
	85	TS / Eingang	.1.01.0	Gumminoppen	9.12	40	5x W	6.19	0:12	8:15	
	86	Treppenlauf rund EG - 1.OG	T 01	Gumminoppen	9.22	40	3x W	13.59	0:21	14:10	
	87	Sitzstufen Forum	.1.00.0	Parkett geölt	5.19	40	3x W	75.16	2:48	112:24	
	88	Treppenlauf rund EG - 1.OG	T 02	Gumminoppen	9.22	40	5x W	13.59	0:35	23:38	
	1								2'477.37	29:44	1189:14
	1	1	Innenverglasung mit 3 TV	.12	Glas	7.50	40	1x W	12.72	0:16	11:18
2		Werken	.2.04.0	Linoleum	4.15	40	2x W	71.39	0:38	25:47	
3		Maschinenraum	.2.04.0	Linoleum	8.20	40	M	24.29	0:02	1:48	
4		Glastüre und Innenverglasung	.05 / 0	Glas	7.50	40	1x W	4.32	0:05	3:50	
5		Werken	.2.04.0	Linoleum	4.15	40	2x W	72.00	0:39	26:00	
6		Glastüre und Innenverglasung	.05 / 0	Glas	7.50	40	1x W	4.32	0:05	3:50	
7		Klassenzimmer	.2.04.0	Linoleum	5.10	40	2x W	72.00	0:36	24:00	
8		Innenverglasung mit 3 TV	.15	Glas	7.50	40	1x W	15.31	0:20	13:36	
9		Gruppenraum	.2.04.0	Linoleum	5.11	40	2x W	32.52	0:16	10:50	
10		WC Anlage Herren	.2.04.0	Keramische Platten (Glatt)	7.11	40	5x W	12.29	0:43	28:55	
11		WC Anlage IV / Lehrer	.2.04.1	Keramische Platten (Glatt)	7.11	40	5x W	3.08	0:18	12:19	
12		WC Anlage Damen	.2.04.0	Keramische Platten (Glatt)	7.11	40	5x W	15.18	0:53	35:43	
13		Innenverglasung mit 3 TV	.12	Glas	7.50	40	1x W	12.72	0:16	11:18	
14		Klassenzimmer	.2.04.0	Linoleum	5.10	40	2x W	71.42	0:35	23:48	
15		Glastüre und Innenverglasung	.16 / 2	Glas	7.50	40	1x W	11.31	0:15	10:03	
16		Gruppenraum	.2.03.0	Gumminoppen	5.11	40	2x W	34.48	0:19	13:08	
17		Innenverglasung mit 3 TV	.12	Glas	7.50	40	1x W	12.72	0:16	11:18	

Einwohnergemeinde Olten

Raumbuch Unterhaltsreinigung

▶ 1.1 Schulhaus Kleinholz

Stockwerk	Nr.	Bezeichnung	Raum- Beschaffenheit Nr.	Raumgruppen-Nr.	Betriebswochen	Intervall	Fläche (m2)	h / Woche [h:min]	h / Jahr [h:min]
1	18	Klassenzimmer	.2.03.0 Linoleum	5.10	40	2x W	71.19	0:35	23:43
	19	Innenverglasung mit 3 TV	. 15 Glas	7.50	40	1x W	15.31	0:20	13:36
	20	Gruppenraum	.2.03.0 Linoleum	5.11	40	2x W	32.52	0:16	10:50
	21	Glastüre und Innenverglasung	. 05 / 0 Glas	7.50	40	1x W	4.32	0:05	3:50
	22	Klassenzimmer	.2.03.0 Linoleum	5.10	40	2x W	72.07	0:36	24:01
	23	Glastüre und Innenverglasung	. 05 / 0 Glas	7.50	40	1x W	4.32	0:05	3:50
	24	Klassenzimmer	.2.03.0 Linoleum	5.10	40	2x W	72.09	0:36	24:01
	25	Innenverglasung mit 3 TV	. 15 Glas	7.50	40	1x W	15.31	0:20	13:36
	26	Gruppenraum	.2.03.0 Linoleum	5.11	40	2x W	32.52	0:16	10:50
	27	Innenverglasung mit 3 TV	. 12 Glas	7.50	40	1x W	12.72	0:16	11:18
	28	Klassenzimmer	.2.03.0 Linoleum	5.10	40	2x W	71.45	0:35	23:49
	30	Flur	.2.00.0 Gumminoppen	9.20	40	2x W	659.79	9:06	364:01
	31	Innenverglasung mit 3 TV	. 12 Glas	7.50	40	1x W	12.72	0:16	11:18
	32	Klassenzimmer	.2.02.0 Linoleum	5.10	40	2x W	72.00	0:36	24:00
	33	Innenverglasung mit 3 TV	. 15 Glas	7.50	40	1x W	15.31	0:20	13:36
	34	Gruppenraum	.2.02.0 Linoleum	5.11	40	2x W	32.52	0:16	10:50
	37	Klassenzimmer	.2.02.0 Linoleum	5.10	40	2x W	72.00	0:36	24:00
	39	Klassenzimmer	.2.02.0 Linoleum	5.10	40	2x W	71.70	0:35	23:54
	40	Innenverglasung mit 3 TV	. 15 Glas	7.50	40	1x W	15.31	0:20	13:36
	41	Gruppenraum	.2.02.0 Linoleum	5.11	40	2x W	32.52	0:16	10:50
	42	Material	.2.02.0 Linoleum	4.13	40	M	22.66	0:02	1:33
	43	Druckerraum	.2.02.0 Linoleum	4.12	40	1x W	9.70	0:03	2:17
	44	Innenverglasung mit 3 TV	. 12 Glas	7.50	40	1x W	12.72	0:16	11:18
	45	Klassenzimmer	.2.02.0 Linoleum	5.10	40	2x W	71.44	0:35	23:48
	46	Glastüre und Innenverglasung	. 16 / 2 Glas	7.50	40	1x W	11.31	0:15	10:03
	47	Gruppenraum	.2.01.0 Gumminoppe	5.11	40	2x W	34.38	0:19	13:05
	48	Innenverglasung mit 3 TV	. 12 Glas	7.50	40	1x W	12.72	0:16	11:18
	49	Klassenzimmer	.2.01.0 Linoleum	5.10	40	2x W	71.13	0:35	23:42
	50	Innenverglasung mit 3 TV	. 15 Glas	7.50	40	1x W	15.31	0:20	13:36
	51	Gruppenraum	.2.01.0 Linoleum	5.11	40	2x W	32.52	0:16	10:50
	52	Glastüre und Innenverglasung	. 05 / 0 Glas	7.50	40	1x W	4.32	0:05	3:50
	53	Klassenzimmer	.2.01.0 Linoleum	5.10	40	2x W	72.02	0:36	24:00
	54	Glastüre und Innenverglasung	. 05 / 0 Glas	7.50	40	1x W	4.32	0:05	3:50
	55	Werken	.2.01.0 Linoleum	4.15	40	2x W	72.00	0:39	26:00
	56	Innenverglasung mit 3 TV	. 08 Glas	7.50	40	1x W	6.64	0:08	5:54
	57	Material	.2.01.0 Linoleum	4.13	40	M	22.66	0:02	1:33
	58	Putzraum	.2.01.0 Linoleum	4.50	40	M	9.15	0:06	4:00
	59	Inneverglasung mit 3	. 17 Glas	7.50	40	1x W	11.71	0:15	10:24
	60	Werken	.2.01.0 Linoleum	4.15	40	2x W	71.44	0:38	25:48

Einwohnergemeinde Olten
Raumbuch Unterhaltsreinigung
▶ 1.1 Schulhaus Kleinholz

Stock- werk	Nr.	Bezeichnung	Raum- Nr.	Beschaffenheit	Raum- gruppen- Nr.	Betriebs- wochen	Intervall	Fläche (m2)	h / Woche [h:min]	h / Jahr [h:min]
1	61	Verglasung bei Rundtreppen	18 / 19	Glas	7.50	40	1x W	39.48	0:52	35:05
Gesamtergebnis								5'942.38	81:59	3279:41

Einwohnergemeinde Olten

Alle Raumgruppen

▶ 1.1 Schulhaus Kleinholz

RG-Nr.	Raumgruppe	Intervall
1.22	Küche	1x W
1.22	Küche	5x W
1.33	Tagesschule	5x W
2.10	Büro	2x W
2.12	Sekretariat	2x W
2.31	Besprechungszimmer	2x W
2.31	Besprechungszimmer	1x W
4.10	Archiv	Q
4.11	Lager	V
4.11	Lager	M
4.12	Kopierraum / Druckerraum	1x W
4.13	Materialraum	M
4.14	Hauswartsraum	1x W
4.15	Werkraum	2x W
4.50	Putzraum	M
5.10	Unterricht, Ausbildung	2x W
5.11	Gruppenraum	2x W
5.11	Gruppenraum	5x W
5.12	Musikzimmer	2x W
5.19	Sitzecke	3x W
5.20	Lehrerzimmer	3x W
5.21	Vorbereitung Lehrer	3x W
5.41	Aula	5x W
7.11	Sanitäre Räume, WC / 5 mal	5x W
7.12	Duschräume	1x W
7.20	Garderobe	1x W
7.20	Garderobe	5x W
7.50	Glasflächen, Glastüren	1x W
7.50	Glasflächen, Glastüren	H
8.20	Technische Räume	M
8.21	Liftschacht	J
8.30	Heizung	M
9.12	Eingangsbereich	1x W
9.12	Eingangsbereich	5x W
9.20	Flur, Korridor, Vorplatz	2x W
9.20	Flur, Korridor, Vorplatz	5x W
9.20	Flur, Korridor, Vorplatz	3x W
9.21	Lift	1x W
9.22	Treppen	2x W
9.22	Treppen	5x W
9.22	Treppen	3x W
9.24	Schmutzschleuse	3x W
9.30	Gedeckter Zugang	1x W

1.1 Schulhaus Kleinholz

Leistungsverzeichnis Unterhaltsreinigung

Reinigungsgruppe, Kategorie, Eintrag		Reinigungsgruppe, Kategorie, Eintrag	
1.22 Küche	1x W	1.22 Küche	5x W
Auffüllen		Auffüllen	
Handtücher / Geschirrtücher	1x W	Handtücher / Geschirrtücher	5x W
Handtuchrolle / Handpapier	B	Handtuchrolle / Handpapier	B
Seifen- / Desinfektionsmittelspender	A	Seifen- / Desinfektionsmittelspender	A
Boden - Textil		Boden - Textil	
Entflecken	A	Entflecken	A
Trockensaugen (vollflächig)	1x W	Trockensaugen (vollflächig)	5x W
Boden - Nicht Textil (Strukturiert oder Glatt)		Boden - Nicht Textil (Strukturiert oder Glatt)	
Kehren / Kehrsaugen	1x W	Kehren / Kehrsaugen	5x W
Nasswischen (vollflächig)	1x W	Nasswischen (vollflächig)	5x W
Staubwischen (Feuchtwischen)	1x W	Staubwischen (Feuchtwischen)	5x W
Desinfektion		Desinfektion	
Desinfektion kritischer Punkte	B	Desinfektion kritischer Punkte	B
Entleeren, Reinigen, neu Auskleiden		Entleeren, Reinigen, neu Auskleiden	
Abfallbehälter / Papierbehälter	1x W	Abfallbehälter / Papierbehälter	5x W
Entstauben (trocken oder feucht abwischen)		Entstauben (trocken oder feucht abwischen)	
Bilderrahmen	M	Bilderrahmen	M
Heizkörper, Sockelleiste	Q	Heizkörper, Sockelleiste	Q
Lüftung- / Klimaöffnungen	H	Lüftung- / Klimaöffnungen	H
Spinnweben	B	Spinnweben	B
Wandlampen, Stehlampen exkl. Deckenleuchten	M	Wandlampen, Stehlampen exkl. Deckenleuchten	M
Griffspuren entfernen (feucht abwischen)		Griffspuren entfernen (feucht abwischen)	
Eingangstüre	-	Eingangstüre	4x W
Schrank-, Korpus- und Mobilierfronten	-	Schrank-, Korpus- und Mobilierfronten	4x W
Türen, Glastüren, Türrahmen und Lichtschaltern	-	Türen, Glastüren, Türrahmen und Lichtschaltern	4x W
vollflächig Reinigen (feucht oder nass abwischen)		vollflächig Reinigen (feucht oder nass abwischen)	
Kombinationen aussen inkl. Ablagen (Waschbecken / Küche)	1x W	Kombinationen aussen inkl. Ablagen (Waschbecken / Küche)	5x W
Schrank- und Mobilierflächen / - fronten	1x W	Schrank- und Mobilierflächen / - fronten	1x W
Sims, Fensterbank	1x W	Sims, Fensterbank	1x W
Türen, Glastüren, Türrahmen und Lichtschaltern	1x W	Türen, Glastüren, Türrahmen und Lichtschaltern	1x W

1.1 Schulhaus Kleinholz

Leistungsverzeichnis Unterhaltsreinigung

Reinigungsgruppe, Kategorie, Eintrag		Reinigungsgruppe, Kategorie, Eintrag	
1.33 Tagesschule	5x W	2.12 Sekretariat	2x W
Boden -		Boden - Textil	
Entflecken	A	Entflecken	A
Trockensaugen (vollflächig)	5x W	Trockensaugen (vollflächig)	2x W
Boden - Nicht Textil (Strukturiert oder Glatt)		Boden - Nicht Textil (Strukturiert oder Glatt)	
Nasswischen (vollflächig)	5x W	Nasswischen (vollflächig)	2x W
Staubwischen (Feuchtwischen)	5x W		
Trockensaugen	5x W	Entleeren, Reinigen, neu Auskleiden	
Entleeren, Reinigen, neu Auskleiden		Abfallbehälter / Papierbehälter	2x W
Abfallbehälter / Papierbehälter	5x W	Entstauben (trocken oder feucht abwischen)	
Desinfektion		Bilderrahmen	M
Desinfektion kritischer Punkte	B	Heizkörper, Sockelleiste	Q
Entstauben (trocken oder feucht abwischen)		Lüftung- / Klimaöffnungen	J
Bilderrahmen	M	Spinnweben	B
Freie Flächen / Arbeitsplatz	1x W	Telefon, Tischlampen	M
Freie Flächen / übriges Mobiliar	1x W	Wandlampen, Stehlampen exkl. Deckenleuchten	M
Heizkörper / Sockelleiste	M	Griffspuren entfernen (feucht abwischen)	
Sims, Fensterbank	M	Schrank- und Mobiliarflächen / -fronten	1x W
Spinnweben	B	Schrank-, Korpus- und Mobiliarfronten	1x W
Stuhl-, Tisch- und Pultfüsse	M	Türen, Türrahmen u. Lichtschalter	1x W
Griffspuren entfernen (feucht abwischen)		vollflächig Reinigen (feucht oder nass abwischen)	
Schrank-, Korpus- und Mobiliarfronten	1x W	Schrank- und Mobiliarfronten	2x W
Tische, Ablagen	5x W	Sims, Fensterbank	2x W
Türen, Türrahmen u. Lichtschalter	5x W	Tische, Ablagen	2x W
vollflächig Reinigen (feucht oder nass abwischen)		Tische und Stühle reinigen	2x W
Schrank- und Mobiliarfronten	2x W	Türen, Türrahmen u. Lichtschalter	2x W
Tische, Ablagen	5x W		
Türen, Türrahmen u. Lichtschalter	5x W	2.31 Besprechungszimmer	2x W
2.10 Büro	2x W	Boden - Textil	
Boden - Textil		Entflecken	A
Entflecken	A	Trockensaugen (vollflächig)	2x W
Trockensaugen (vollflächig)	2x W	Boden - Nicht Textil (Strukturiert oder Glatt)	
Boden - Nicht Textil (Strukturiert oder Glatt)		Nasswischen (vollflächig)	2x W
Nasswischen (vollflächig)	2x W	Entleeren, Reinigen, neu Auskleiden	
Entleeren, Reinigen, neu Auskleiden		Abfallbehälter / Papierbehälter	2x W
Abfallbehälter / Papierbehälter	2x W	Entstauben (trocken oder feucht abwischen)	
Entstauben (trocken oder feucht abwischen)		Bilderrahmen	M
Bilderrahmen	M	Heizkörper, Sockelleiste	Q
Heizkörper	Q	Lüftung- / Klimaöffnungen	J
Lüftung- / Klimaöffnungen	J	Spinnweben	B
Spinnweben	B	Telefon, Tischlampen	M
Telefon, Tischlampen	M	Wandlampen, Stehlampen exkl. Deckenleuchten	M
Wandlampen, Stehlampen exkl. Deckenleuchten	M	Griffspuren entfernen (feucht abwischen)	
Griffspuren entfernen (feucht abwischen)		Schrank- und Mobiliarflächen / -fronten	1x W
Schrank-, Korpus- und Mobiliarfronten	2x W	Schrank-, Korpus- und Mobiliarfronten	1x W
vollflächig Reinigen (feucht abwischen)		Türen, Türrahmen u. Lichtschalter	1x W
Schrank- und Mobiliarflächen / - fronten	1x W	vollflächig Reinigen (feucht oder nass abwischen)	
Schrank-, Korpus- und Mobiliarfronten	1x W	Schrank- und Mobiliarfronten	1x W
Türen, Türrahmen u. Lichtschalter	1x W	Sims, Fensterbank	1x W
vollflächig Reinigen (feucht oder nass abwischen)		Tische, Ablagen	2x W
Schrank- und Mobiliarfronten	1x W	Tische und Stühle reinigen	2x W
Sims, Fensterbank	1x W	Türen, Türrahmen u. Lichtschalter	2x W
Tische, Ablagen	2x W		
Tische und Stühle reinigen	2x W		
Türen, Türrahmen u. Lichtschalter	2x W		

1.1 Schulhaus Kleinholz

Leistungsverzeichnis Unterhaltsreinigung

Reinigungsgruppe, Kategorie, Eintrag		Reinigungsgruppe, Kategorie, Eintrag	
2.31 Besprechungszimmer	1x W	4.11 Lager	V
Boden - Textil		Boden - Textil	
Entflecken	A	Trockensaugen (vollflächig)	V
Trockensaugen (vollflächig)	1x W	Boden - Nicht Textil (Strukturiert oder Glatt)	
Boden - Nicht Textil (Strukturiert oder Glatt)		Nasswischen (vollflächig)	V
Nasswischen (vollflächig)	1x W	Staubwischen (Feuchtwischen)	V
Entleeren, Reinigen, neu Auskleiden		Entleeren, Reinigen, neu Auskleiden	
Abfallbehälter / Papierbehälter	1x W	Abfallbehälter / Papierbehälter	V
Entstauben (trocken oder feucht abwischen)		Entstauben (trocken oder feucht abwischen)	
Bilderrahmen	M	Freie Flächen / Arbeitsplatz	Q
Heizkörper, Sockelleiste	Q	Freie Flächen / übriges Mobiliar	Q
Lüftung- / Klimaöffnungen	J	Spinnweben	B
Spinnweben	B	Türen und Türrahmen	Z
Telefon, Tischlampen	M	Griffspuren entfernen (feucht abwischen)	
Wandlampen, Stehlampen exkl. Deckenleuchten	M	Eingangstüren	V
Griffspuren entfernen (feucht abwischen)		vollflächig Reinigen (feucht oder nass abwischen)	
Schrank- und Mobiliarflächen / -fronten	1x W	Türen, Türrahmen u. Lichtschalter	V
Schrank-, Korpus- und Mobiliarfronten	1x W		
Türen, Türrahmen u. Lichtschalter	1x W		
vollflächig Reinigen (feucht oder nass abwischen)		4.11 Lager	M
Schrank- und Mobiliarfronten	1x W	Boden - Textil	
Sims, Fensterbank	1x W	Trockensaugen (vollflächig)	M
Tische, Ablagen	1x W	Boden - Nicht Textil (Strukturiert oder Glatt)	
Tische und Stühle reinigen	1x W	Nasswischen (vollflächig)	M
Türen, Türrahmen u. Lichtschalter	1x W	Staubwischen (Feuchtwischen)	M
4.10 Archiv	Q	Entleeren, Reinigen, neu Auskleiden	
Boden - Textil		Abfallbehälter / Papierbehälter	M
Entflecken	A	Entstauben (trocken oder feucht abwischen)	
Trockensaugen (vollflächig)	H	Freie Flächen / Arbeitsplatz	Q
Boden - Nicht Textil (Strukturiert oder Glatt)		Freie Flächen / übriges Mobiliar	Q
Nasswischen (vollflächig)	Q	Spinnweben	B
Staubwischen (Feuchtwischen)	Q	Türen und Türrahmen	Z
Entleeren, Reinigen, neu Auskleiden		Griffspuren entfernen (feucht abwischen)	
Abfallbehälter / Papierbehälter	Q	Eingangstüren	M
Sichtbare Grobverschmutzungen	Q	vollflächig Reinigen (feucht oder nass abwischen)	
Entstauben (trocken oder feucht abwischen)		Türen, Türrahmen u. Lichtschalter	M
Bilderrahmen	Q		
Freie Flächen / Arbeitsplatz	Q		
Freie Flächen / übriges Mobiliar	Q		
Heizkörper, Sockelleiste	Q		
Sims, Fensterbank	Q		
Spinnweben	B		
Stuhl-, Tisch- und Pultfüsse	Q		
Telefon, Tischlampen	Q		
Türen und Türrahmen	Q		
Wandlampen, Stehlampen exkl. Deckenleuchten	Q		

1.1 Schulhaus Kleinholz

Leistungsverzeichnis Unterhaltsreinigung

Reinigungsgruppe, Kategorie, Eintrag		Reinigungsgruppe, Kategorie, Eintrag	
4.12 Kopierraum / Druckerraum	1x W	4.14 Hauswartzraum	1x W
Boden - Textil		Boden - Textil	
Lauffläche kontrollieren	1x W	Trockensaugen (vollflächig)	1x W
Trockensaugen (vollflächig)	1x W		
Boden - Nicht Textil (Strukturiert oder Glatt)		Boden - Nicht Textil (Strukturiert oder Glatt)	
Nasswischen (vollflächig)	1x W	Nasswischen (vollflächig)	1x W
Staubwischen (Feuchtwischen)	1x W	Staubwischen (Feuchtwischen)	1x W
Entleeren, Reinigen, neu Auskleiden		Entstauben (trocken oder feucht abwischen)	
Papier- / Abfallkörbe leeren	V	Freie Flächen / Arbeitsplatz	1x W
Sichtbare Grobverschmutzungen	V	Freie Flächen / übriges Mobiliar	M
		Spinnweben	B
		Türen und Türrahmen	1x W
Entstauben (trocken oder feucht abwischen)		Griffspuren entfernen (feucht abwischen)	
Freie Flächen / Arbeitsplatz	V	Eingangstüren	1x W
Heizkörper / Sockelleiste	Q		
Sims, Fensterbank	M	4.15 Werkraum	2x W
Spinnweben	B	Boden - Textil	
Türen und Türrahmen	V	Trockensaugen (vollflächig)	2x W
Tische, Ablagen	V		
Wandlampen, Stehlampen exkl. Deckenleuchten	H	Boden - Nicht Textil (Strukturiert oder Glatt)	
		Nasswischen (vollflächig)	2x W
Griffspuren entfernen (feucht abwischen)		Staubwischen (Feuchtwischen)	2x W
Schrank-, Korpus- und Mobiliarfronten	1x W		
Tische, Ablagen	1x W	Entstauben (trocken oder feucht abwischen)	
Türen, Türrahmen	1x W	Freie Flächen / Arbeitsplatz	2x W
		Freie Flächen / übriges Mobiliar	Q
vollflächig Reinigen (feucht oder nass abwischen)		Spinnweben	B
Schrank- und Mobiliarfronten	1x W	Türen und Türrahmen	M
Tische, Ablagen	1x W		
Türen, Türrahmen u. Lichtschalter	1x W	Griffspuren entfernen (feucht abwischen)	
		Eingangstüren	2x W
4.13 Materialraum	M	4.50 Putzraum	M
Boden - Textil			
Trockensaugen (vollflächig)	M	Handtücher / Geschirrtücher	B
Boden - Nicht Textil (Strukturiert oder Glatt)			
Nasswischen (vollflächig)	M	Boden - Textil	
Staubwischen (Feuchtwischen)	M	Trockensaugen (vollflächig)	M
Entstauben (trocken oder feucht abwischen)		Boden - Nicht Textil (Strukturiert oder Glatt)	
Freie Flächen / Arbeitsplatz	Q	Nasswischen (vollflächig)	M
Freie Flächen / übriges Mobiliar	Q	Staubwischen (Feuchtwischen)	M
Spinnweben	B		
Türen und Türrahmen	Z	Entstauben (trocken oder feucht abwischen)	
Griffspuren entfernen (feucht abwischen)		Freie Flächen / Arbeitsplatz	M
Eingangstüren	M	Freie Flächen / übriges Mobiliar	M
vollflächig Reinigen (feucht oder nass abwischen)		Garderoben / Kleiderständer	M
Türen, Türrahmen u. Lichtschalter	M	Heizkörper, Sockelleiste	Q
		Sims, Fensterbank	M
		Spinnweben	B
		Stuhl-, Tisch- und Pultfüsse	M
		Telefon, Tischlampen	M
		Türen und Türrahmen	M
		Wandlampen, Stehlampen exkl. Deckenleuchte	M
		Reinigen Sanitärzone (nass abwischen, scheuern)	
		Lavabo / Waschbecken	M

1.1 Schulhaus Kleinholz

Leistungsverzeichnis Unterhaltsreinigung

Reinigungsgruppe, Kategorie, Eintrag		Reinigungsgruppe, Kategorie, Eintrag	
5.10 Unterricht, Ausbildung	2x W	5.11 Gruppenraum	5x W
Boden - Textil		Boden - Textil	
Entflecken	A	Entflecken	A
Trockensaugen (vollflächig)	2x W	Trockensaugen (Vollfläche)	5x W
Boden - Nicht Textil (Strukturiert oder Glatt)		Boden - Nicht Textil (Strukturiert oder Glatt)	
Nasswischen (vollflächig)	2x W	Nasswischen (vollflächig)	5x W
Staubwischen (Feuchtwischen)	2x W	Staubwischen (Feuchtwischen)	5x W
Trockensaugen	2x W	Trockensaugen	5x W
Entleeren, Reinigen, neu Auskleiden		Entleeren, Reinigen, neu Auskleiden	
Abfallbehälter / Papierbehälter	2x W	Abfallbehälter / Papierbehälter	5x W
Entstauben (trocken oder feucht abwischen)		Entstauben (trocken oder feucht abwischen)	
Bilderrahmen	M	Bilderrahmen	M
Freie Flächen / Arbeitsplatz	2x W	Freie Flächen / Arbeitsplatz	5x W
Freie Flächen / übriges Mobiliar	2x W	Freie Flächen / übriges Mobiliar	5x W
Heizkörper / Sockelleiste	M	Heizkörper, Sockelleiste	M
Sims, Fensterbank	M	Sims, Fensterbank	M
Spinnweben	B	Spinnweben	B
Stuhl-, Tisch- und Pultfüsse	M	Stuhl-, Tisch- und Pultfüsse	M
Griffspuren entfernen (feucht abwischen)		Griffspuren entfernen (feucht abwischen)	
Schrank-, Korpus- und Mobiliarfronten	2x W	Schrank-, Korpus- und Mobiliarfronten	5x W
Tische, Ablagen	2x W	Tische, Ablagen	5x W
Türen, Türrahmen u. Lichtschalter	2x W	Türen, Türrahmen u. Lichtschalter	5x W
vollflächig Reinigen (feucht oder nass abwischen)		vollflächig Reinigen (feucht oder nass abwischen)	
Schrank- und Mobiliarfronten	1x W	Schrank- und Mobiliarfronten	1x W
Tische, Ablagen	1x W	Tische, Ablagen	1x W
Türen, Türrahmen u. Lichtschalter	1x W	Türen, Türrahmen u. Lichtschalter	1x W
5.11 Gruppenraum	2x W	5.12 Musikzimmer	2x W
Boden - Textil		Boden - Textil	
Entflecken	A	Entflecken	A
Trockensaugen (Vollfläche)	2x W	Trockensaugen (Vollfläche)	2x W
Boden - Nicht Textil (Strukturiert oder Glatt)		Boden - Nicht Textil (Strukturiert oder Glatt)	
Nasswischen (vollflächig)	2x W	Nasswischen (vollflächig)	2x W
Staubwischen (Feuchtwischen)	2x W	Staubwischen (Feuchtwischen)	2x W
Trockensaugen	2x W	Trockensaugen	2x W
Entleeren, Reinigen, neu Auskleiden		Entleeren, Reinigen, neu Auskleiden	
Abfallbehälter / Papierbehälter	2x W	Abfallbehälter / Papierbehälter	2x W
Entstauben (trocken oder feucht abwischen)		Entstauben (trocken oder feucht abwischen)	
Bilderrahmen	M	Bilderrahmen	M
Freie Flächen / Arbeitsplatz	2x W	Freie Flächen / Arbeitsplatz	2x W
Freie Flächen / übriges Mobiliar	2x W	Freie Flächen / übriges Mobiliar	2x W
Heizkörper, Sockelleiste	M	Heizkörper, Sockelleiste	Q
Sims, Fensterbank	M	Sims, Fensterbank	M
Spinnweben	B	Spinnweben	B
Stuhl-, Tisch- und Pultfüsse	M	Stuhl-, Tisch- und Pultfüsse	M
Griffspuren entfernen (feucht abwischen)		Griffspuren entfernen (feucht abwischen)	
Schrank-, Korpus- und Mobiliarfronten	2x W	Schrank-, Korpus- und Mobiliarfronten	2x W
Tische, Ablagen	2x W	Tische, Ablagen	2x W
Türen, Türrahmen u. Lichtschalter	2x W	Türen, Türrahmen u. Lichtschalter	2x W
vollflächig Reinigen (feucht oder nass abwischen)		vollflächig Reinigen (feucht oder nass abwischen)	
Schrank- und Mobiliarfronten	1x W	Schrank- und Mobiliarfronten	1x W
Tische, Ablagen	1x W	Tische, Ablagen	1x W
Türen, Türrahmen u. Lichtschalter	1x W	Türen, Türrahmen u. Lichtschalter	1x W

1.1 Schulhaus Kleinholz

Leistungsverzeichnis Unterhaltsreinigung

Reinigungsgruppe, Kategorie, Eintrag		Reinigungsgruppe, Kategorie, Eintrag	
5.19 Sitzecke	3x W	5.21 Vorbereitung Lehrer	3x W
Boden - Textil		Boden - Textil	
Entflecken	A	Entflecken	A
Trockensaugen (vollflächig)	3x W	Trockensaugen (Vollfläche)	3x W
Boden - Nicht Textil (Strukturiert oder Glatt)		Boden - Nicht Textil (Strukturiert oder Glatt)	
Nasswischen (vollflächig)	3x W	Nasswischen (vollflächig)	3x W
Staubwischen (Feuchtwischen)	3x W	Staubwischen (Feuchtwischen)	3x W
Trockensaugen	3x W		
Entleeren, Reinigen, neu Auskleiden		Entleeren, Reinigen, neu Auskleiden	
Abfallbehälter / Papierbehälter	3x W	Abfallbehälter / Papierbehälter	3x W
Entstauben (trocken oder feucht abwischen)		Entstauben (trocken oder feucht abwischen)	
Bilderrahmen	M	Allgemeine Ablageflächen	1x W
Freie Flächen / Arbeitsplatz	3x W	Bilderrahmen	M
Freie Fläche / übriges Mobiliar	3x W	Freie Flächen / Pult und Tisch	1x W
Heizkörper, Sockelleiste	M	Heizkörper, Sockelleiste	Q
Sims, Fensterbank	M	Sims, Fensterbank	M
Spinnweben	M	Spinnweben	B
Stuhl-, Tisch- und Pultfüsse	M	Wandlampen, Stehlampe exkl. Deckenleuchten	M
Griffspuren entfernen (feucht abwischen)		Griffspuren entfernen (feucht abwischen)	
Schrank-, Korpus- und Mobiliarfronten	3x W	Mobiliar, Fronten	3x W
Tische, Ablagen	3x W	Türen, Türrahmen u. Lichtschalter	3x W
Türen, Türrahmen u. Lichtschalter	3x W	Licht- und Schalterplatten	3x W
vollflächig Reinigen (feucht oder nass abwischen)		vollflächig Reinigen (feucht oder nass abwischen)	
Schrank- und Mobiliarfronten	1x W	Stühle, andere Sitzgelegenheiten	M
Tische, Ablagen	1x W	Türen, Glastüren	1x W
Türen, Türrahmen u. Lichtschalter	1x W		
		5.41 Aula	5x W
5.20 Lehrerzimmer	3x W	Boden - Textil	
Boden - Textil		Entflecken	A
Entflecken	A	Trockensaugen (vollflächig)	5x W
Trockensaugen (Vollfläche)	3x W	Boden - Nicht Textil (Strukturiert oder Glatt)	
Boden - Nicht Textil (Strukturiert oder Glatt)		Nasswischen (vollflächig)	5x W
Nasswischen (vollflächig)	3x W	Staubwischen (Feuchtwischen)	5x W
Staubwischen (Feuchtwischen)	3x W	Diverses	
Entleeren, Reinigen, neu Auskleiden		Stühle, Sitzgelegenheiten absaugen	M
Abfallbehälter / Papierbehälter	3x W	Entleeren, Reinigen, neu Auskleiden	
Entstauben (trocken oder feucht abwischen)		Abfallbehälter / Papierbehälter	5x W
Allgemeine Ablageflächen	3x W	Entstauben (trocken oder feucht abwischen)	
Bilderrahmen	M	Bilderrahmen	M
Freie Flächen / Pult und Tisch	3x W	Heizkörper, Sockelleiste	M
Heizkörper, Sockelleiste	Q	Lüftung- / Klimaöffnungen	H
Sims, Fensterbank	M	Spinnweben	B
Spinnweben	B	Stuhl-, Tisch- und Pultfüsse	M
Wandlampen, Stehlampe exkl. Deckenleuchten	M	Türen und Türrahmen	M
Griffspuren entfernen (feucht abwischen)		Tische, Ablagen	5x W
Mobiliar, Fronten	3x W	Wandlampen, Stehlampen exkl. Deckenleuchten	M
Schrank-, Korpus- und Mobiliarfronten	3x W	Griffspuren entfernen (feucht abwischen)	
Tische, Ablagen	3x W	Licht- und Schalterplatten	3x W
Türen, Türrahmen u. Lichtschalter	3x W	Mobiliar, Fronten	1x W
vollflächig Reinigen (feucht oder nass abwischen)		Schrank- und Mobiliarflächen /-fronten	1x W
Schrank- und Mobiliarfronten	1x W	vollflächig Reinigen (feucht oder nass abwischen)	
Stühle, andere Sitzgelegenheiten	1x W	Stühle, andere Sitzgelegenheiten	5x W
Tische, Ablagen	1x W	Türen, Glastüren	5x W
Türen, Glastüren	1x W	Türen, Türrahmen u. Lichtschalter	5x W
Türen, Türrahmen u. Lichtschalter	1x W		

1.1 Schulhaus Kleinholz

Leistungsverzeichnis Unterhaltsreinigung

Reinigungsgruppe, Kategorie, Eintrag		Reinigungsgruppe, Kategorie, Eintrag	
7.11 Sanitäre Räume, WC / 5 Mal	5x W	7.12 Duschräume	1x W
Auffüllen		Auffüllen	
Handtuchrolle / Handpapier	B	Handpapier auffüllen	B
Seifen- / Desinfektionsmittelspender	B	Seifen- / Desinfektionsmittelspender	B
WC-Papier	B		
Boden - Nicht Textil (Strukturiert oder Glatt)		Boden - Nicht Textil (Strukturiert oder Glatt)	
Nasswischen (vollflächig)	5x W	Nasswischen (vollflächig)	1x W
Staubwischen (Feuchtwischen)	5x W	Staubwischen (Feuchtwischen)	1x W
Entleeren, Reinigen, neu Auskleiden		Entleeren, Reinigen, neu Auskleiden	
Abfallbehälter / Papierbehälter	5x W	Papier- / Abfallbehälter leeren	1x W
Hygienebehälter	5x W		
Entstauben (trocken oder feucht abwischen)		Entstauben (trocken oder feucht abwischen)	
Freie Fläche / übriges Mobiliar	1x W	Freie Flächen / übriges Mobiliar	1x W
Heizkörper	M	Heizkörper, Sockelleiste	V
Lüftung- / Klimaöffnungen	M	Sims, Fensterbank	1x W
Sims, Fensterbank	M	Spinnweben	B
Sockelleisten, Lüftungsschlitze	M		
Spinnweben	B	Griffspuren entfernen (feucht abwischen)	
Griffspuren entfernen (feucht abwischen)		Eingangstüren	1x W
Eingangstüren	2x W	Licht- und Schalterplatten	1x W
Licht- und Schalterplatten	2x W		
vollflächig Reinigen (feucht oder nass abwischen)		vollflächig Reinigen (feucht oder nass abwischen)	
Türen, Türrahmen u. Lichtschalter	3x W	Türen, Türrahmen u. Lichtschalter	1x W
Reinigen Sanitärzone (nass abwischen, scheuern)		vollflächig Reinigen (feucht oder nass abwischen)	
Armaturen	5x W	Armaturen	1x W
Entkalken	1x W	Bad-, Duschwanne	1x W
Lavabo / Waschbecken	5x W	Entkalken	1x W
Lüftungsdeckel	M	Lavabo / Waschbecken	1x W
Plättli- und Trennwände örtlich	5x W	Lüftungsdeckel	M
Plättli- und Trennwände ganzflächig	V	Plättli- und Trennwände örtlich	1x W
Seifen-, Papierspender, Handtuchautomaten	5x W	Plättli- und Trennwände ganzflächig	1x W
Spiegel	5x W	Seifen-, Papierspender, Handtuchautomaten	1x W
Spülkasten aussen reinigen	5x W	Spiegel	1x W
Urinstein entfernen	M	Wand / Boden / Armaturen schäumen	M
Wand / Boden / Armaturen schäumen	M		
WC / Pissoir inkl. Abtrennungen	5x W		
WC-Besen, WC-Besenhalterung	5x W		

1.1 Schulhaus Kleinholz

Leistungsverzeichnis Unterhaltsreinigung

Reinigungsgruppe, Kategorie, Eintrag		Reinigungsgruppe, Kategorie, Eintrag	
7.20 Garderobe	1x W	7.50 Glasflächen, Glastüren	1x W
Auffüllen		Griffspuren entfernen (feucht abwischen)	
Handpapier auffüllen	B	Eingangstüren	1x W
Seifen- / Desinfektionsmittelspender	B	Glasflächen	1x W
		Türen, Glastüren	1x W
Boden - Nicht Textil (Strukturiert oder Glatt)		vollflächig Reinigen (feucht oder nass abwischen)	
Nasswischen (vollflächig)	1x W	Glasflächen	1x W
Staubwischen (Feuchtwischen)	1x W	Glastüren und Glaseinsätze reinigen	1x W
		Türen, Glastüren	1x W
Entleeren, Reinigen, neu Auskleiden		7.50 Glasflächen, Glastüren	H
Papier- / Abfallkörbe leeren	1x W	Griffspuren entfernen (feucht abwischen)	
		Eingangstüren	H
Entstauben (trocken oder feucht abwischen)		Glasflächen	H
Heizkörper, Sockelleisten	V	Türen, Glastüren	H
Sims, Fensterbank	M	vollflächig Reinigen (feucht oder nass abwischen)	
Spinnweben	B	Glasflächen	H
		Glastüren und Glaseinsätze reinigen	H
Griffspuren entfernen (feucht abwischen)		Türen, Glastüren	H
Eingangstüren	1x W		
Licht- und Schalterplatten	1x W	8.20 Technische Räume	M
vollflächig Reinigen (feucht oder nass abwischen)		Boden - Textil	
Türen, Türrahmen u. Lichtschalter	1x W	Trockensaugen (Vollfläche)	M
		Boden - Nicht Textil (Strukturiert oder Glatt)	
Reinigen Sanitärzone (nass abwischen, scheuern)		Nasswischen (vollflächig)	M
Armaturen	1x W	Staubwischen (Feuchtwischen)	M
Entkalken	1x W		
Lüftungsdeckel	M	Entleeren, Reinigen, neu Auskleiden	
Plättli- und Trennwände örtlich	1x W	Abfallbehälter / Papierbehälter	M
Plättli- und Trennwände ganzflächig	V		
Seifen-, Papierspender, Handtuchautomaten	1x W	Entstauben (trocken oder feucht abwischen)	
Spiegel	1x W	Freie Fläche / Arbeitsplatz	Q
Wand / Boden / Armaturen schäumen	M	Freie Fläche / übriges Mobiliar	Q
		Spinnweben	B
7.20 Garderobe	5x W	Türen und Türrahmen	Z
Auffüllen		Griffspuren entfernen (feucht abwischen)	
Handpapier auffüllen	B	Eingangstüren	M
Seifen- / Desinfektionsmittelspender	B	vollflächig Reinigen (feucht oder nass abwischen)	
		Türen, Türrahmen u. Lichtschalter	M
Boden - Nicht Textil (Strukturiert oder Glatt)		8.21 Liftschacht	J
Nasswischen (vollflächig)	5x W	Boden - Nicht Textil (Strukturiert oder Glatt)	
Staubwischen (Feuchtwischen)	5x W	Trockensaugen (Vollfläche)	J
Entleeren, Reinigen, neu Auskleiden			
Papier- / Abfallkörbe leeren	5x W		
Entstauben (trocken oder feucht abwischen)			
Heizkörper, Sockelleisten	V		
Sims, Fensterbank	M		
Spinnweben	B		
Griffspuren entfernen (feucht abwischen)			
Eingangstüren	1x W		
Licht- und Schalterplatten	1x W		
vollflächig Reinigen (feucht oder nass abwischen)			
Türen, Türrahmen u. Lichtschalter	1x W		
Reinigen Sanitärzone (nass abwischen, scheuern)			
Armaturen	3x W		
Entkalken	1x W		
Lüftungsdeckel	M		
Plättli- und Trennwände örtlich	3x W		
Plättli- und Trennwände ganzflächig	V		
Seifen-, Papierspender, Handtuchautomaten	3x W		
Spiegel	3x W		
Wand / Boden / Armaturen schäumen	M		

1.1 Schulhaus Kleinholz

Leistungsverzeichnis Unterhaltsreinigung

Reinigungsgruppe, Kategorie, Eintrag		Reinigungsgruppe, Kategorie, Eintrag	
8.30 Heizung	M	9.12 Eingangsbereich	5x W
Boden - Textil		Boden - Textil	
Trockensaugen (Vollfläche)	M	Entflecken	A
Boden - Nicht Textil (Strukturiert oder Glatt)		Schmutzschleusen absaugen	5x W
Nasswischen (vollflächig)	M	Trockensaugen (vollflächig)	5x W
Staubwischen (Feuchtwischen)	M	Boden - Nicht Textil (Strukturiert oder Glatt)	
Entleeren, Reinigen, neu Auskleiden		Nasswischen (vollflächig)	5x W
Abfallbehälter / Papierbehälter	M	Entleeren, Reinigen, neu Auskleiden	
Entstauben (trocken oder feucht abwischen)		Abfallbehälter / Papierbehälter	5x W
Freie Fläche / Arbeitsplatz	Q	Entstauben (trocken oder feucht abwischen)	
Freie Fläche / übriges Mobiliar	Q	Sims, Fensterbank	1x W
Spinnweben	B	Sitzgruppen, Tische	1x W
Türen und Türrahmen	Z	Spinnweben	B
Griffspuren entfernen (feucht abwischen)		Telefon, Tischlampen	1x W
Eingangstüren	M	Türen und Türrahmen	1x W
vollflächig Reinigen (feucht oder nass abwischen)		Tische, Ablagen	1x W
Türen, Türrahmen u. Lichtschalter	M	Griffspuren entfernen (feucht abwischen)	
		Licht- und Schalterplatten	5x W
		Türen, Glastüren	5x W
9.12 Eingangsbereich	1x W	vollflächig Reinigen (feucht oder nass abwischen)	
Boden - Textil		Glasvitriren innen und aussen	M
Entflecken	A	Sims, Fensterbank	1x W
Schmutzschleusen absaugen	1x W	Tische und Stühle reinigen	1x W
Trockensaugen (vollflächig)	1x W	Türen, Türrahmen u. Lichtschalter	1x W
Boden - Nicht Textil (Strukturiert oder Glatt)			
Nasswischen (vollflächig)	1x W	9.20 Flur, Korridor, Vorplatz	2x W
Entleeren, Reinigen, neu Auskleiden		Boden - Textil	
Abfallbehälter / Papierbehälter	1x W	Entflecken	A
Entstauben (trocken oder feucht abwischen)		Trockensaugen (Lauffläche)	2x W
Sims, Fensterbank	1x W	Trockensaugen (Vollfläche)	2x W
Sitzgruppen, Tische	1x W	Boden - Nicht Textil (Strukturiert oder Glatt)	
Spinnweben	B	Nasswischen (vollflächig)	2x W
Telefon, Tischlampen	1x W	Staubwischen (Feuchtwischen)	2x W
Türen und Türrahmen	1x W	Entleeren, Reinigen, neu Auskleiden	
Tische, Ablagen	1x W	Abfallbehälter / Papierbehälter	2x W
Griffspuren entfernen (feucht abwischen)		Entstauben (trocken oder feucht abwischen)	
Licht- und Schalterplatten	1x W	Bilderrahmen	M
Türen, Glastüren	1x W	Garderoben / Kleiderständer)	M
vollflächig Reinigen (feucht oder nass abwischen)		Heizkörper, Sockelleiste	M
Glasvitriren innen und aussen	M	Löschposten	M
Sims, Fensterbank	1x W	Sims, Fensterbank	M
Tische und Stühle reinigen	1x W	Spinnweben	B
Türen, Türrahmen u. Lichtschalter	1x W	Türen und Türrahmen	M
		Wandlampen, Stehlampen exkl. Deckenleuchten	M
		Griffspuren entfernen (feucht abwischen)	
		Schrank-, Korpus- und Mobiliarfronten	1x W
		Türen, Türrahmen u. Lichtschalter	1x W
		vollflächig Reinigen (feucht oder nass abwischen)	
		Sims, Fensterbank	M
		Tische und Stühle reinigen	M
		Türen, Türrahmen u. Lichtschalter	M

1.1 Schulhaus Kleinholz

Leistungsverzeichnis Unterhaltsreinigung

Reinigungsgruppe, Kategorie, Eintrag		Reinigungsgruppe, Kategorie, Eintrag	
9.20 Flur, Korridor, Vorplatz	5x W	9.21 Lift	1x W
Boden - Textil		Boden - Textil	
Entflecken	A	Entflecken	A
Trockensaugen (Lauffläche)	5x W	Trockensaugen (vollflächig)	1x W
Trockensaugen (Vollfläche)	5x W		
Boden - Nicht Textil (Strukturiert oder Glatt)		Boden - Nicht Textil (Strukturiert oder Glatt)	
Nasswischen (vollflächig)	5x W	Nasswischen (vollflächig)	1x W
Staubwischen (Feuchtwischen)	5x W	Trockensaugen	1x W
Entleeren, Reinigen, neu Auskleiden		Entstauben (trocken oder feucht abwischen)	
Abfallbehälter / Papierbehälter	5x W	Spinnweben	B
Entstauben (trocken oder feucht abwischen)		Griffspuren entfernen (feucht abwischen)	
Bilderrahmen	M	Licht- und Schalterplatten	1x W
Garderoben / Kleiderständer	M	Türen, Türrahmen u. Lichtschalter	1x W
Heizkörper, Sockelleiste	M		
Löschposten	M	9.22 Treppen	2x W
Sims, Fensterbank	M	Boden - Textil	
Spinnweben	B	Trockensaugen (Lauffläche)	2x W
Türen und Türrahmen	M	Trockensaugen (Vollfläche)	2x W
Wandlampen, Stehlampen exkl. Deckenleuchten	M	Boden - Nicht Textil (Strukturiert oder Glatt)	
Griffspuren entfernen (feucht abwischen)		Nasswischen (vollflächig)	2x W
Schrank-, Korpus- und Mobilierfronten	5x W	Staubwischen (Feuchtwischen)	2x W
Türen, Türrahmen u. Lichtschalter	5x W	Entstauben (trocken oder feucht abwischen)	
vollflächig Reinigen (feucht oder nass abwischen)		Bilderrahmen	M
Sims, Fensterbank	M	Garderoben / Kleiderständer	M
Tische und Stühle reinigen	M	Heizkörper, Sockelleiste	M
Türen, Türrahmen u. Lichtschalter	M	Löschposten	M
9.20 Flur, Korridor, Vorplatz	3x W	Sims, Fensterbank	M
Boden - Textil		Spinnweben	B
Entflecken	A	Treppenhandlauf / Handlauf	1x W
Trockensaugen (Lauffläche)	3x W	Treppengeländer	1x W
Trockensaugen (Vollfläche)	3x W	Wandlampen, Stehlampen exkl. Deckenleuchten	M
Boden - Nicht Textil (Strukturiert oder Glatt)		Griffspuren entfernen (feucht abwischen)	
Nasswischen (vollflächig)	3x W	Handlauf	1x W
Staubwischen (Feuchtwischen)	3x W	Licht- und Schalterplatten	1x W
Entleeren, Reinigen, neu Auskleiden		Treppengeländer	1x W
Abfallbehälter / Papierbehälter	3x W	vollflächig Reinigen (feucht oder nass abwischen)	
Entstauben (trocken oder feucht abwischen)		Sims, Fensterbank	M
Bilderrahmen	M		
Garderoben / Kleiderständer	M		
Heizkörper, Sockelleiste	M		
Löschposten	M		
Sims, Fensterbank	M		
Spinnweben	B		
Türen und Türrahmen	M		
Wandlampen, Stehlampen exkl. Deckenleuchten	M		
Griffspuren entfernen (feucht abwischen)			
Schrank-, Korpus- und Mobilierfronten	3x W		
Türen, Türrahmen u. Lichtschalter	3x W		
vollflächig Reinigen (feucht oder nass abwischen)			
Sims, Fensterbank	M		
Tische und Stühle reinigen	M		
Türen, Türrahmen u. Lichtschalter	M		

1.1 Schulhaus Kleinholz

Leistungsverzeichnis Unterhaltsreinigung

Reinigungsgruppe, Kategorie, Eintrag		Reinigungsgruppe, Kategorie, Eintrag	
9.22 Treppen	5x W	9.30 Gedeckter Zugang	1x W
Boden - Textil		Boden - Nicht Textil (Strukturiert oder Glatt)	
Trockensaugen (Lauffläche)	5x W	Kehren / Kehrsaugen	1x W
Trockensaugen (Vollfläche)	5x W	Nasswischen (vollflächig)	1x W
		Scheuern / Nasssaugen	1x W
Boden - Nicht Textil (Strukturiert oder Glatt)		Entleeren, Reinigen, neu Auskleiden	
Nasswischen (vollflächig)	5x W	Papier- / Abfallkörbe leeren	1x W
Staubwischen (Feuchtwischen)	5x W		
Entstauben (trocken oder feucht abwischen)			
Bilderrahmen	M		
Garderoben / Kleiderständer	M		
Heizkörper, Sockelleiste	M		
Löschposten	M		
Sims, Fensterbank	M		
Spinnweben	B		
Treppenhandlauf / Handlauf	1x W		
Treppengeländer	1x W		
Wandlampen, Stehlampen exkl. Deckenleuchten	M		
Griffspuren entfernen (feucht abwischen)			
Handlauf	5x W		
Licht- und Schalterplatten	5x W		
Treppengeländer	5x W		
vollflächig Reinigen (feucht oder nass abwischen)			
Sims, Fensterbank	M		
9.22 Treppen	3x W		
Boden - Textil			
Trockensaugen (Lauffläche)	3x W		
Trockensaugen (Vollfläche)	3x W		
Boden - Nicht Textil (Strukturiert oder Glatt)			
Nasswischen (vollflächig)	3x W		
Staubwischen (Feuchtwischen)	3x W		
Entstauben (trocken oder feucht abwischen)			
Bilderrahmen	M		
Garderoben / Kleiderständer	M		
Heizkörper, Sockelleiste	M		
Löschposten	M		
Sims, Fensterbank	M		
Spinnweben	B		
Treppenhandlauf / Handlauf	1x W		
Treppengeländer	1x W		
Wandlampen, Stehlampen exkl. Deckenleuchten	M		
Griffspuren entfernen (feucht abwischen)			
Handlauf	3x W		
Licht- und Schalterplatten	3x W		
Treppengeländer	3x W		
vollflächig Reinigen (feucht oder nass abwischen)			
Sims, Fensterbank	M		
9.24 Schmutzschleuse	3x W		
Boden - Textil			
Schmutzschleusen absaugen	3x W		
Boden - Nicht Textil (Strukturiert oder Glatt)			
Nasssaugen	3x W		

Einwohnergemeinde Olten

1.1 Schulhaus Kleinholz

Berechnung der Fenster- / Storenreinigung + Grundreinigung

18.07.2022

Fenster- / Storenreinigung

Definition:

Fensterreinigung: 2-seitig mit Rahmen, Falz und Sims

Partielle Fensterreinigung im laufenden Jahr (z. B. Glastüren, kritische Punkte)

Reinigung des Sonnen- und Wetterschutzes Aussen (Lamellenstoren, Rollläden, Fensterläden)

Fensterfläche	(siehe Liste "Total Fläche Fenster / Storen")	232.41 m ²
Storenfläche	(siehe Liste "Total Fläche Fenster / Storen")	136.95 m ²
Fensterreinigung beidseitig		29:03 h / Ausführung
Partielle Fensterreinigung im laufenden Jahr		8:42 h / Ausführung
Storenreinigung		17:07 h / Ausführung
Zuschlag Aufbau von Leitern und Gerüsten		3:00 h / Ausführung

Total Fenster- / Storenreinigung

57:53 h / Jahr

Grundreinigung

Definition:

- Intensivreinigung der Hartbeläge (Maschinell)
- Oberflächenbehandlung der entsprechenden Beläge
- Textilbeläge extrahieren, shampooonieren oder im Kombiverfahren
- Wände und Decken entstauben
- Innenverglasungen reinigen
- Sanitäranlagen vollflächig gründlich und intensiv reinigen und entkalken
- Intensivreinigung (feucht oder nass abwischen):
 - Leitungen, techn. Einrichtungen, Steckdosen, Heizkörper, Simse, Lampen, Wandtafeln
 - Türen mit Rahmen, Sockelleisten
 - Ausgeräumtes Mobiliar (Gestelle, Pulte, Regale, Schränke, Korpusse, Glasvitriolen) innen und aussen
 - Tische, Stühle, geschlossene Schrankfronten nur aussen

Arbeitsvorbereitung Maschinen + Material (inkl. Reinigung der Maschinen)		1:00 h / Ausführung
Möbelhandling (Mobiliar ein- und ausräumen), Unterricht, Kindergarten		36:33 h / Ausführung
Grundreinigung 1x / Jahr	(siehe Liste "Total Grundreinigung")	4758.13 m ²
		388:03 h / Ausführung
Oberflächenbehandlung	(siehe Liste "Total Fläche für Oberflächenbehandlung")	3934.63 m ²
	196:20 h / alle 1 Jahre	196:20 h / Ausführung

Total Grundreinigung

621:57 h / Jahr

Einwohnergemeinde Olten

Total Fläche Fenster / Storen

▶ 1.1 Schulhaus Kleinholz

Stock- werk	Nr.	Bezeichnung	Raum Bemerkungen	Fenster (m2)	Storen (m2)
0				94.57	59.40
	6.00	Hauswart	.1.04.1 1 Stk / 1.10 x 1.50 / mit Storen	1.65	1.65
	7.00	Besprechung	.1.04.1 2 Stk / 1.10 x 1.50 / mit Storen	3.30	3.30
	9.00	Schulleitung	.1.04.1 3 Stk / 1.10 x 1.50 / mit Storen	4.95	4.95
	11.00	Empfang	.1.04.1 1 Stk / 1.10 x 1.50 / mit Storen	1.65	1.65
	13.00	Aufenthalt Lehrer	.1.04.1 2 Stk / 1.10 x 1.50 / mit Storen	3.30	3.30
	16.00	Arbeitszimmer Lehrer	.1.04.1 2 Stk / 1.10 x 1.50 / mit Storen	3.30	3.30
	23.00	Korridor	1.00.C 2 Stk / 1.10 x 1.50 / mit Storen	3.30	3.30
	37.00	KIGA / Hauptraum	.1.03.1 2 Stk / 1.10 x 1.50 / mit Storen	3.30	3.30
	40.00	KIGA / Gruppenraum	.1.03.1 2 Stk / 1.10 x 1.50 / mit Storen	3.30	3.30
	42.00	KIGA / Hauptraum	.1.03.1 2 Stk / 1.10 x 1.50 / mit Storen	3.30	3.30
	45.00	KIGA / Gruppenraum	.1.03.1 2 Stk / 1.10 x 1.50 / mit Storen	3.30	3.30
	58.00	KIGA / Hauptraum	.1.02.1 2 Stk / 1.10 x 1.50 / mit Storen	3.30	3.30
	61.00	KIGA / Gruppenraum	.1.02.1 2 Stk / 1.10 x 1.50 / mit Storen	3.30	3.30
	63.00	KIGA / Hauptraum	.1.02.1 2 Stk / 1.10 x 1.50 / mit Storen	3.30	3.30
	66.00	KIGA / Gruppenraum	.1.02.1 2 Stk / 1.10 x 1.50 / mit Storen	3.30	3.30
	76.00	TS / Aufenthalt / Verpflegung	.1.01.1 3 Stk / 1.10 x 1.50 / mit Storen	4.95	4.95
	79.00	TS / Gartenzimmer / Ruheraum	.1.01.1 2 Stk / 1.10 x 1.50 / mit Storen	3.30	3.30
	83.00	TS / Garderobe	.1.01.1 2 Stk / 1.10 x 1.50 / mit Storen	3.30	3.30
	87.00	Sitzstufen Forum	.1.00.1 14 Stk / 1.60 : 2 x 3.14 / Oblichter	35.17	
1				137.84	77.55
	2.00	Werken	.2.04.1 2 Stk / 1.10 x 1.50 / mit Storen 2 Stk / 1.60 : 2 x 3.14 / Oblichter	8.32	3.30
	5.00	Werken	.2.04.1 2 Stk / 1.10 x 1.50 / mit Storen	3.30	3.30
	7.00	Klassenzimmer	.2.04.1 2 Stk / 1.10 x 1.50 / mit Storen	3.30	3.30
	9.00	Gruppenraum	.2.04.1 2 Stk / 1.10 x 1.50 / mit Storen 1 Stk / 1.60 : 2 x 3.14 / Oblichter	5.81	3.30
	14.00	Klassenzimmer	.2.04.1 2 Stk / 1.10 x 1.50 / mit Storen 2 Stk / 1.60 : 2 x 3.14 / Oblichter	8.32	3.30
	16.00	Gruppenraum	.2.03.1 2 Stk / 1.10 x 1.50 / mit Storen	3.30	3.30
	18.00	Klassenzimmer	.2.03.1 2 Stk / 1.10 x 1.50 / mit Storen 2 Stk / 1.60 : 2 x 3.14 / Oblichter	8.32	3.30
	20.00	Gruppenraum	.2.03.1 2 Stk / 1.10 x 1.50 / mit Storen 1 Stk / 1.60 : 2 x 3.14 / Oblichter	5.81	3.30
	22.00	Klassenzimmer	.2.03.1 2 Stk / 1.10 x 1.50 / mit Storen	3.30	3.30
	24.00	Klassenzimmer	.2.03.1 2 Stk / 1.10 x 1.50 / mit Storen	3.30	3.30
	26.00	Gruppenraum	.2.03.1 2 Stk / 1.10 x 1.50 / mit Storen 1 Stk / 1.60 : 2 x 3.14 / Oblichter	5.81	3.30
	28.00	Klassenzimmer	.2.03.1 2 Stk / 1.10 x 1.50 / mit Storen 2 Stk / 1.60 : 2 x 3.14 / Oblichter	8.32	3.30
	30.00	Flur	.2.00.1 5 Stk / 1.10 x 1.50 / mit Storen 4 Stk / 1.60 : 2 x 3.14 / Oblichter	18.30	8.25
	32.00	Klassenzimmer	.2.02.1 2 Stk / 1.10 x 1.50 / mit Storen 2 Stk / 1.60 : 2 x 3.14 / Oblichter	8.32	3.30
	34.00	Gruppenraum	.2.02.1 1 Stk / 1.60 : 2 x 3.14 / Oblichter	2.51	
	37.00	Klassenzimmer	.2.02.1 2 Stk / 1.10 x 1.50 / mit Storen	3.30	3.30
	39.00	Klassenzimmer	.2.02.1 2 Stk / 1.10 x 1.50 / mit Storen	3.30	3.30
	41.00	Gruppenraum	.2.02.1 1 Stk / 1.60 : 2 x 3.14 / Oblichter	2.51	
	45.00	Klassenzimmer	.2.02.1 2 Stk / 1.10 x 1.50 / mit Storen 2 Stk / 1.60 : 2 x 3.14 / Oblichter	8.32	3.30
	47.00	Gruppenraum	.2.01.1 2 Stk / 1.10 x 1.50 / mit Storen	3.30	3.30
	49.00	Klassenzimmer	.2.01.1 2 Stk / 1.10 x 1.50 / mit Storen	3.30	3.30
	51.00	Gruppenraum	.2.01.1 1 Stk / 1.60 : 2 x 3.14 / Oblichter	2.51	
	53.00	Klassenzimmer	.2.01.1 2 Stk / 1.10 x 1.50 / mit Storen	3.30	3.30
	55.00	Werken	.2.01.1 2 Stk / 1.10 x 1.50 / mit Storen	3.30	3.30

Einwohnergemeinde Olten
Total Fläche Fenster / Storen
▶ 1.1 Schulhaus Kleinholz

Stock- werk	Nr.	Bezeichnung	Raum Bemerkungen	Fenster (m2)	Storen (m2)
	60.00	Werken	.2.01.1 2 Stk / 1.10 x 1.50 / mit Storen	8.32	3.30
	1		2 Stk / 1.60 : 2 x 3.14 / Oblichter		
Gesamtergebnis				232.41	136.95

Einwohnergemeinde Olten

Total Fläche für Grundreinigung

▶ 1.1 Schulhaus Kleinholz

Stockwerk	Nr.	Bezeichnung	Raum-Nr.	Beschaffenheit	Fläche (m2)
	-1				454.52
	1.00	Eingangsglastüre		Glas	4.40
	2.00	Rampe	0.00.2	Gumminoppen	50.59
	5.00	Lift		Gumminoppen	2.76
	6.00	Treppenlauf UG - EG	FT 05	Beton versiegelt	5.29
	11.00	Korridor	0.00.01	Gumminoppen	107.99
	14.00	Musikzimmer	0.01.12	Parkett geölt	67.20
	15.00	Innenverglasung	. 01 / 02	Glas	10.74
	16.00	Musikzimmer	0.01.11	Parkett geölt	67.23
	17.00	Innenverglasung	. 03	Glas	4.66
	21.00	Treppenlauf UG - EG	T 03	Zementüberzug gestrichen	2.91
	22.00	Forum	1.00.04	Parkett geölt	48.14
	23.00	Treppenlauf rund UG - EG	T 01	Gumminoppen	13.59
	25.00	Treppenlauf UG - EG	FT 01	Beton versiegelt	4.70
	28.00	Werkstatt Hauswart	0.01.03	Zementüberzug gestrichen	26.77
	29.00	Garderobe / Waschen	0.01.06	Zementüberzug gestrichen	29.77
	30.00	Dusche / Waschen	0.01.06	Zementüberzug gestrichen	7.78
	0				1'905.01
	2.00	Eingangsglastüre		Glas	10.47
	3.00	Glasfront		Glas	31.97
	4.00	Schmutzschleuse		Schmutzschleuse	13.99
	6.00	Hauswart	.1.04.06	Linoleum	16.34
	7.00	Besprechung	.1.04.05	Linoleum	17.87
	8.00	Innenverglasung	. 05	Glas	2.05
	9.00	Schulleitung	.1.04.04	Linoleum	19.36
	10.00	Innenverglasung	. 06	Glas	2.48
	11.00	Empfang	.1.04.03	Linoleum	35.62
	12.00	Glastüre und Innenverglasung	. 05 / 07	Glas	4.32
	13.00	Aufenthalt Lehrer	.1.04.02	Linoleum	72.28
	14.00	Glastüre und Innenverglasung	. 05 / 07	Glas	4.32
	15.00	Glastüre		Glas	4.84
	16.00	Arbeitszimmer Lehrer	.1.04.01	Linoleum	71.30
	17.00	Besprechung	.1.04.07	Linoleum	32.52
	18.00	Innenverglasung mit 3 TV	. 08	Glas	6.64
	19.00	Innenverglasung mit 3 TV	. 09	Glas	5.05
	20.00	WC Anlage Damen	.1.04.08	Keramische Platten (Glatt)	11.91
	21.00	WC Anlage IV / Lehrer	.1.04.10	Keramische Platten (Glatt)	3.10
	22.00	WC Anlage Herren	.1.04.09	Keramische Platten (Glatt)	14.82
	23.00	Korridor	1.00.01	Gumminoppen	608.75
	25.00	Eingangsglastüre		Glas	6.60
	26.00	Schmutzschleuse		Schmutzschleuse	6.60
	27.00	Rampe aussen zu Treppe		Asphalt aussen	7.70
	28.00	Treppenlauf EG - 1.OG	FT 04	Beton versiegelt	12.24
	30.00	Musikkoje	.1.03.08	Linoleum	16.70
	31.00	Innenverglasung	. 10	Glas	5.13
	32.00	Musikkoje	.1.03.09	Linoleum	16.79
	33.00	Innenverglasung	. 10	Glas	5.13
	36.00	Innenverglasung mit 3 TV	. 08	Glas	6.64
	37.00	KIGA / Hauptraum	.1.03.03	Linoleum	71.99
	38.00	KIGA / Glastüre		Glas	4.84
	39.00	Glastüre und Innenverglasung	. 05 / 07	Glas	4.32
	40.00	KIGA / Gruppenraum	.1.03.04	Linoleum	36.11
	41.00	Innenverglasung mit 3 TV	. 11	Glas	3.31
	42.00	KIGA / Hauptraum	.1.03.02	Linoleum	71.97
	43.00	KIGA / Glastüre		Glas	4.84
	44.00	Glastüre und Innenverglasung	. 05 / 07	Glas	4.32

Einwohnergemeinde Olten

Total Fläche für Grundreinigung

▶ 1.1 Schulhaus Kleinholz

Stockwerk	Nr.	Bezeichnung	Raum-Nr.	Beschaffenheit	Fläche (m2)
	0 45.00	KIGA / Gruppenraum	.1.03.01	Linoleum	26.21
	47.00	Innenverglasung mit 3 TV	. 08	Glas	6.64
	48.00	Druckerraum	.01.03.11	Linoleum	10.97
	49.00	KIGA / Küche	.1.03.12	Keramische Platten (Glatt)	34.34
	50.00	Innenverglasung mit 3 TV	. 12	Glas	12.72
	51.00	Treppenlauf EG -12.OG / bei Therapieraum	FT 03	Beton versiegelt	12.04
	53.00	KIGA / Therapieraum	.1.02.08	Linoleum	33.91
	54.00	Innenverglasung mit 3 TV	. 12	Glas	12.72
	57.00	Innenverglasung mit 3 TV	. 08	Glas	6.64
	58.00	KIGA / Hauptraum	.1.02.03	Linoleum	72.09
	59.00	KIGA / Glastüre		Glas	4.84
	60.00	Glastüre und Innenverglasung	. 05 / 07	Glas	4.32
	61.00	KIGA / Gruppenraum	.1.02.04	Linoleum	35.98
	62.00	Innenverglasung mit 3 TV	. 13	Glas	6.64
	63.00	KIGA / Hauptraum	.1.02.02	Linoleum	71.97
	64.00	KIGA / Glastüre		Glas	4.84
	65.00	Glastüre und Innenverglasung	. 05 / 07	Glas	4.32
	66.00	KIGA / Gruppenraum	.1.02.01	Linoleum	26.21
	67.00	Innenverglasung mit 3 TV	. 13	Glas	6.64
	70.00	Innenverglasung mit 3 TV	. 08	Glas	6.64
	71.00	WC Anlage Herren	.1.02.11	Keramische Platten (Glatt)	16.03
	72.00	Glastüre und Innenverglasung	. 05 / 07	Glas	4.32
	73.00	TS / WC Anlage	.1.01.08	Keramische Platten (Glatt)	13.52
	74.00	TS / Gruppen-Materialraum	.1.01.06	Linoleum	34.35
	75.00	Glastüre und Innenverglasung	. 05 / 07	Glas	4.32
	77.00	TS / Glastüre		Glas	4.84
	78.00	Glastüre und Innenverglasung	. 05 / 07	Glas	4.32
	80.00	TS / Glastüre		Glas	4.84
	81.00	Treppenlauf EG - 1.OG	FT 02	Beton versiegelt	12.24
	82.00	TS / Küche	.1.01.05	Keramische Platten (Glatt)	24.93
	83.00	TS / Garderobe	.1.01.07	Gumminoppen	63.66
	84.00	Innenverglasung mit 2 TV	. 14	Glas	8.35
	85.00	TS / Eingang	.1.01.01	Gumminoppen	6.19
	86.00	Treppenlauf rund EG - 1.OG	T 01	Gumminoppen	13.59
	88.00	Treppenlauf rund EG - 1.OG	T 02	Gumminoppen	13.59
	1				2'398.61
	1.00	Innenverglasung mit 3 TV	. 12	Glas	12.72
	2.00	Werken	.2.04.04	Linoleum	71.39
	4.00	Glastüre und Innenverglasung	. 05 / 07	Glas	4.32
	5.00	Werken	.2.04.03	Linoleum	72.00
	6.00	Glastüre und Innenverglasung	. 05 / 07	Glas	4.32
	7.00	Klassenzimmer	.2.04.02	Linoleum	72.00
	8.00	Innenverglasung mit 3 TV	. 15	Glas	15.31
	9.00	Gruppenraum	.2.04.07	Linoleum	32.52
	10.00	WC Anlage Herren	.2.04.08	Keramische Platten (Glatt)	12.29
	11.00	WC Anlage IV / Lehrer	.2.04.10	Keramische Platten (Glatt)	3.08
	12.00	WC Anlage Damen	.2.04.09	Keramische Platten (Glatt)	15.18
	13.00	Innenverglasung mit 3 TV	. 12	Glas	12.72
	14.00	Klassenzimmer	.2.04.01	Linoleum	71.42
	15.00	Glastüre und Innenverglasung	. 16 / 20	Glas	11.31
	16.00	Gruppenraum	.2.03.05	Gumminoppen	34.48
	17.00	Innenverglasung mit 3 TV	. 12	Glas	12.72
	18.00	Klassenzimmer	.2.03.04	Linoleum	71.19
	19.00	Innenverglasung mit 3 TV	. 15	Glas	15.31
	20.00	Gruppenraum	.2.03.06	Linoleum	32.52
	21.00	Glastüre und Innenverglasung	. 05 / 07	Glas	4.32

Einwohnergemeinde Olten

Total Fläche für Grundreinigung

▶ 1.1 Schulhaus Kleinholz

Stock- werk	Nr.	Bezeichnung	Raum-Nr.	Beschaffenheit	Fläche (m2)
	1 22.00	Klassenzimmer	.2.03.03	Linoleum	72.07
	23.00	Glastüre und Innenverglasung	. 05 / 07	Glas	4.32
	24.00	Klassenzimmer	.2.03.02	Linoleum	72.09
	25.00	Innenverglasung mit 3 TV	. 15	Glas	15.31
	26.00	Gruppenraum	.2.03.07	Linoleum	32.52
	27.00	Innenverglasung mit 3 TV	. 12	Glas	12.72
	28.00	Klassenzimmer	.2.03.01	Linoleum	71.45
	30.00	Flur	.2.00.01	Gumminoppen	659.79
	31.00	Innenverglasung mit 3 TV	. 12	Glas	12.72
	32.00	Klassenzimmer	.2.02.04	Linoleum	72.00
	33.00	Innenverglasung mit 3 TV	. 15	Glas	15.31
	34.00	Gruppenraum	.2.02.06	Linoleum	32.52
	37.00	Klassenzimmer	.2.02.03	Linoleum	72.00
	39.00	Klassenzimmer	.2.02.02	Linoleum	71.70
	40.00	Innenverglasung mit 3 TV	. 15	Glas	15.31
	41.00	Gruppenraum	.2.02.07	Linoleum	32.52
	43.00	Druckerraum	.2.02.09	Linoleum	9.70
	44.00	Innenverglasung mit 3 TV	. 12	Glas	12.72
	45.00	Klassenzimmer	.2.02.01	Linoleum	71.44
	46.00	Glastüre und Innenverglasung	. 16 / 20	Glas	11.31
	47.00	Gruppenraum	.2.01.05	Gumminoppe	34.38
	48.00	Innenverglasung mit 3 TV	. 12	Glas	12.72
	49.00	Klassenzimmer	.2.01.04	Linoleum	71.13
	50.00	Innenverglasung mit 3 TV	. 15	Glas	15.31
	51.00	Gruppenraum	.2.01.06	Linoleum	32.52
	52.00	Glastüre und Innenverglasung	. 05 / 07	Glas	4.32
	53.00	Klassenzimmer	.2.01.03	Linoleum	72.02
	54.00	Glastüre und Innenverglasung	. 05 / 07	Glas	4.32
	55.00	Werken	.2.01.02	Linoleum	72.00
	56.00	Innenverglasung mit 3 TV	. 08	Glas	6.64
	59.00	Inneverglasung mit 3	. 17	Glas	11.71
	60.00	Werken	.2.01.01	Linoleum	71.44
	61.00	Verglasung bei Rundtreppen	18 / 19 / 20	Glas	39.48
Gesamtergebnis					4'758.13

Einwohnergemeinde Olten

Total Fläche für Oberflächenbehandlung

▶ 1.1 Schulhaus Kleinholz

Objekt- Beschaffenheit	Fläche (m2)
1.1	3'934.63
Gumminoppen	1'609.36
Linoleum	2'142.70
Parkett geölt	182.57

Einwohnergemeinde Olten

Total Fläche pro Beschaffenheit

▶ 1.1 Schulhaus Kleinholz

Objekt: Beschaffenheit	Fläche (m2)
1.1	5'942.38
Asphalt aussen	177.42
Beton versiegelt	52.86
Glas	532.27
Gumminoppe	34.38
Gumminoppen	1'593.21
Keramische Platten (Glatt)	149.20
Linoleum	2'472.20
Parkett geölt	316.41
Schmutzschleuse	20.59
Zementüberzug gestrichen	593.84

Einwohnergemeinde Olten

Aussenanlagen

Projektgruppe (Alle)

Ausführer SH

Anlage	Objekt	Bemerkungen	Objektmass	Einheit	Frequenz /	Stunden / Ausführung	Stunden / Jahr
1.1 Schulhaus Kleinholz							
	Hochbeete	Hochbeete werden durch die Lehrerschaft gepflegt	120.00	m2			
	Betonplatte / Wege / Plätze	Wege und Plätze / wischen / pflegen / sauber halten	2'120.00	m2	24	1:24	33:55
	Chaussierungen / Wege / Plätze	Caussierte Weg und Plätze / wischen / pflegen / sauber halten	413.00	m2	24	0:49	19:49
	Kies / Wege / Plätze	Kies Weg und Plätze / rechen / jäten / pflegen / sauber halten	78.00	m2	24	0:18	7:29
	Ortbeton / Wege / Plätze	Ortbeton Weg und Plätze / wischen / pflegen / sauber halten	112.00	m2	24	0:26	10:45
	Asphalt / Wege / Plätze	Asphalt Weg und Plätze / wischen / pflegen / sauber halten	620.00	m2	24	1:14	29:45
	Rundkies / Wege / Plätze	Kies Weg und Plätze / rechen / jäten / pflegen / sauber halten	339.00	m2	24	0:58	23:14
	Kunststoffbelag	Kunststoffbelag / wischen / pflegen / sauber halten	558.00	m2	18	0:44	13:23
	Sandanlagen	Sandanlagen / pflegen / sauber halten	34.00	m2	6	0:40	4:04
	Offene Rinne	Offenen Rinnen / pflegen / sauber halten	103.00	m1	4	0:30	2:03
	Stahlband	Stahlband / kontrollieren / sauber halten	20.50	m1	2	0:08	0:16
	Bundsteine entlang Parzelle	Bundsteine / jäten / wischen / pfgen / saubert halten	382.00	m1	4	0:45	3:03
	Sitzmauer	Sitzmauer / kontrollieren / sauber halten	67.00	m1	12	0:26	5:21
	Stufen	Stufen / kontrollieren / sauber halten	85.00	m1	12	0:34	6:48
	Sitzstufen	Sitzstufen / kontrollieren / sauber halten	25.00	m1	12	0:10	2:00
	Spielgeräte	Spielgeräte / kontrollieren / pflgen / sauber halten	8.00	Stk	12	4:00	48:00
	Drehpumpe	Drehpumpe / kontrollieren / sauber halten	1.00	Stk	12	0:30	6:00
	Velobügel	Velobügel / kontrollieren / sauber halten	95.00	Stk	18	1:03	19:00
	Trottis / Kickboard Ständer	Trottis / Kickboard Ständer / kontrollieren / sauber halten	15.00	Stk	18	0:30	9:00
	Trinkbrunnen mit Sitzmöglichkeit	Trinkbrunnen / kontrollieren / pflegen / sauber halten	1.00	Stk	12	0:30	6:00
	Pavillon	Pavillon / pflegen / sauber halten	147.00	m2	12	0:44	8:49
	Entsorgungscontainer	Entsorgungscontainer / pflegen / sauber halten	6.00	Stk	45	0:20	15:00
	Sportgeräte	Sportgeräte / kontrollieren / pflgen / sauber halten	1.00	Stk	12	0:30	6:00
	Bodenmarkierung	Bodenmarkierung / kontrollieren / sauber halten	259.00	m1	1	1:02	1:02
Gesamtergebnis							280:52

Einwohnergemeinde Olten

Spezialarbeiten

Anlage 1.1 Schulhaus Kleinholz

Nr.	Bezeichnung	Bemerkungen	Ausführungen /		h / Jahr
			Jahr	h / Ausführung	
1.1	Sozialpäd. Belange, Prävention, Projektwochen, Lager, Reisen, Schulabschluss, Weihnachten, Advent, etc.		3	8:24	25:12
1.2	Tagesschule		50	0:20	16:40
1.3	Pausenaufsicht 39 Schulwochen à 5 Tage à 30 Min		39	2:30	97:30
2.1	Sitzungen Bausitzungen, Besprechungen mit Ingenieur / Architekten / Handwerkern		45	0:45	33:45
2.2	Sitzung Bau / Bildung und Sport		45	0:30	22:30
2.3	Sitzung Schule		40	1:00	40:00
3.1	allgemeine Büroarbeiten / inkl. Betreuung der Bildschirme		45	2:00	90:00
3.2	Offertwesen & Rechnungsbearbeitung		50	0:30	25:00
3.4	Vertreterbesuche		2	2:00	4:00
3.5	Führungsaufwand		45	1:00	45:00
3.7	Stellvertretungen inklusive Samstag und Sonntag		5	7:00	35:00
3.8	Weiterbildung intern		1	8:24	8:24
3.9	Weiterbildung fachlich		1	8:24	8:24
5.1	Wäsche Trommeln in der Woche wird separat Verrechnet				0:00
6.1	Entsorgung Container Papier rausstellen		40	0:15	10:00
6.1	Entsorgung PET / Glas einsammeln		40	0:15	10:00
6.1	Entsorgung Kehrriecht einsammeln und Container rausstellen		40	0:15	10:00
7.1	Schlüsselverwaltung (wird durch den Hauswart gemacht)		12	2:15	27:00
7.3	Schliesstouren / Kontrollen 40 Wochen à 5 Tg à 0.75 h		40	3:45	150:00
8.1	Energie CH / Buchführung / Funktionskontrollen		12	1:00	12:00
8.2	Technisches Gebäudemanagement		50	1:00	50:00
8.4	Heizungskontrolle / Betrieb / Sonnenkollektoren / Sicherheitskontrollen		12	1:30	18:00
9.1	Reparaturen & Unterhalt bis 15 Minuten		45	2:00	90:00
9.2	Reparaturen & Unterhalt ab 15 Minuten		10	8:24	84:00
11.1	Verantwortung, Überwachung ganze Anlage: Vandalismus / Abfallentsorgung / Wiederherstellungsarbeiten / Sicherheitskontrolle		50	1:00	50:00
12.1	Service Public		45	0:30	22:30
Gesamtergebnis					984:55