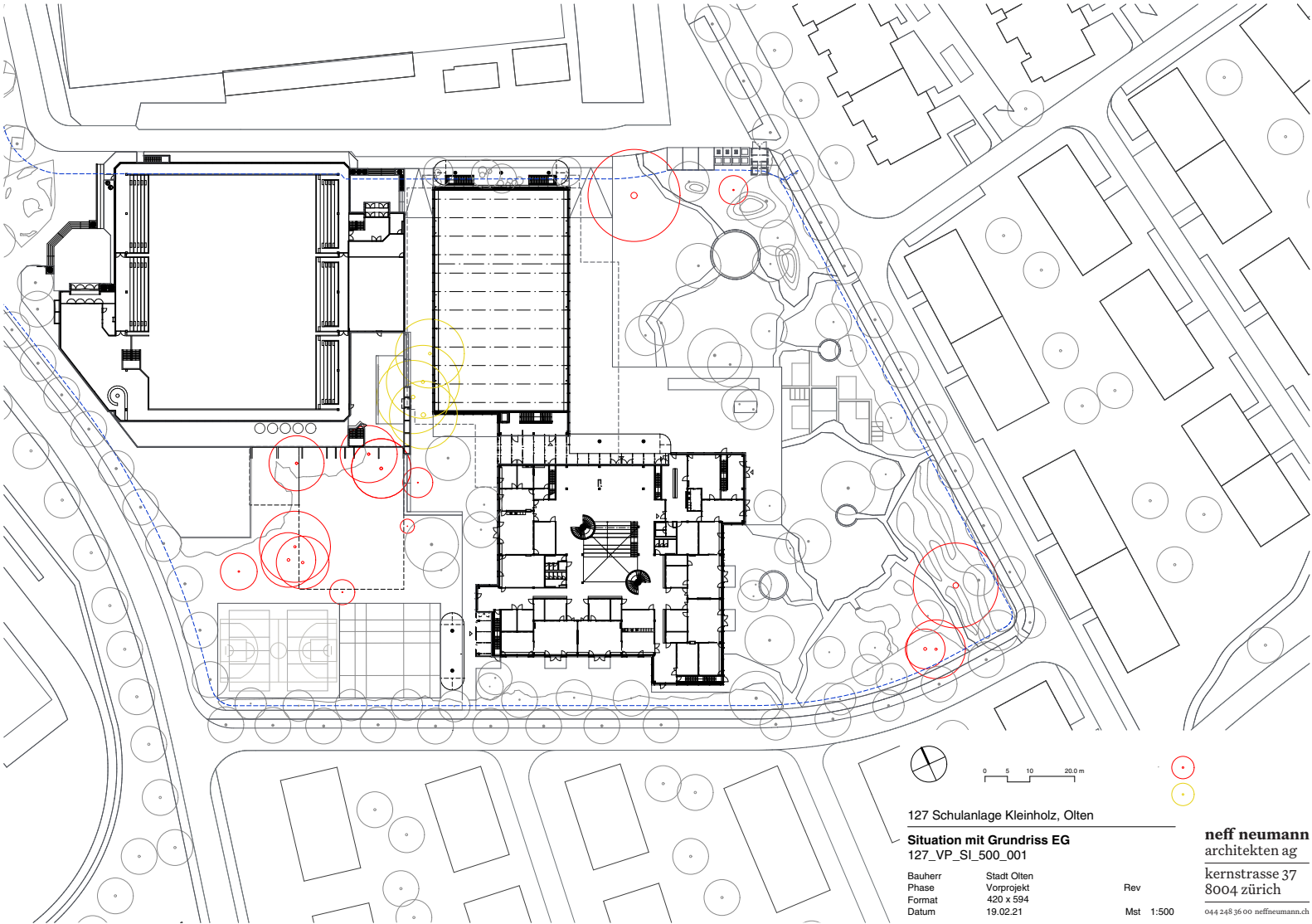


## **Präsentation**    **Schulanlage Kleinholz Olten**

Vorprojekt revidiert 15.02.2021



Situation mit Erdgeschoss



127 Schulanlage Kleinholz, Olten

**Situation mit Grundriss EG**  
127\_VP\_SI\_500\_001

Bauherr    Stadt Olten  
Phase      Vorprojekt  
Format     420 x 594  
Datum      19.02.21

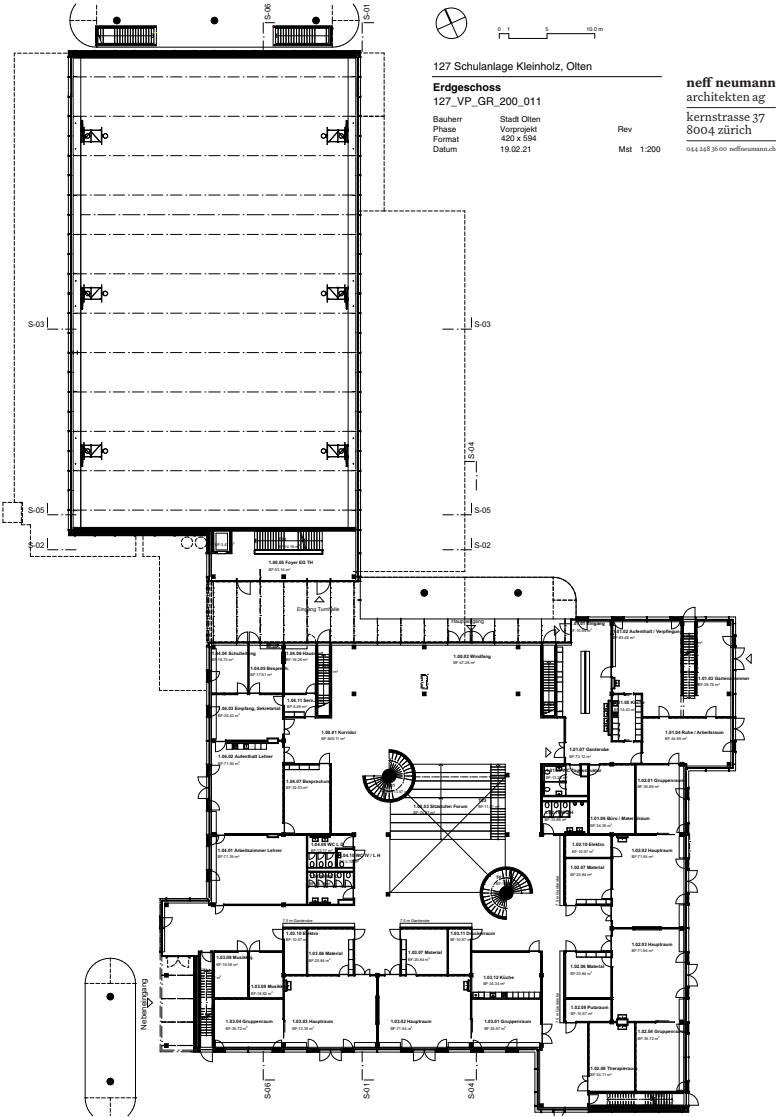
Rev

Mst 1:500

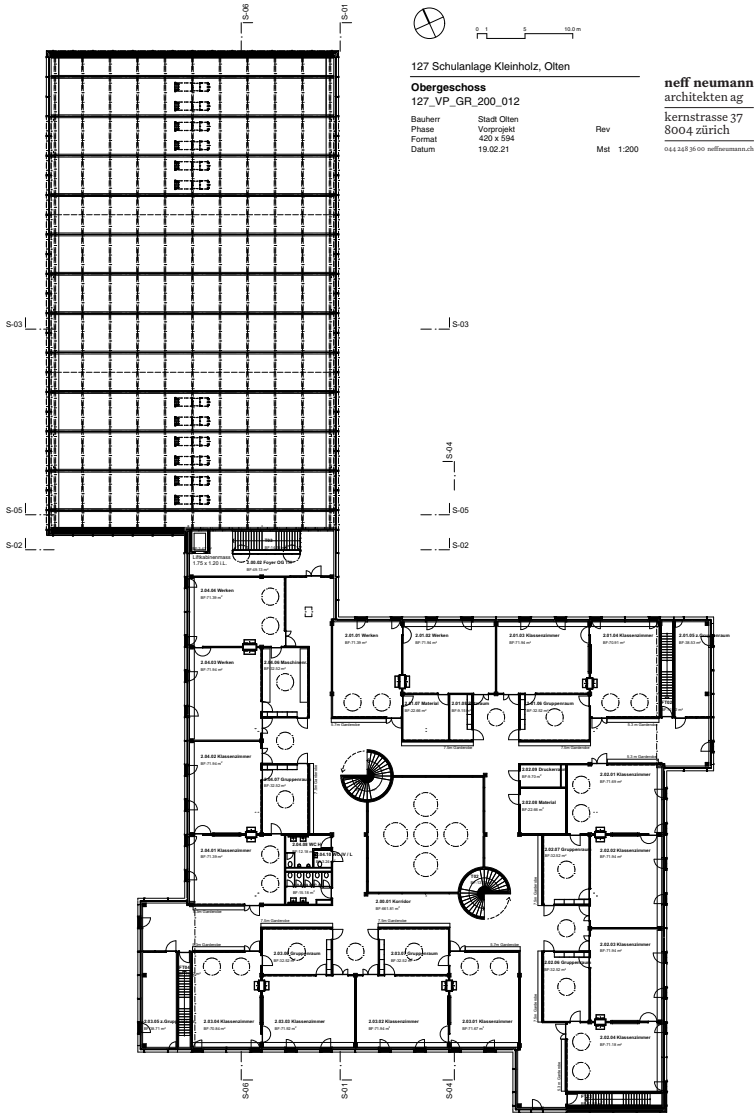
**neff neumann**  
architekten ag  
kernstrasse 37  
8004 zürich

044 248 36 00 neffneumann.ch

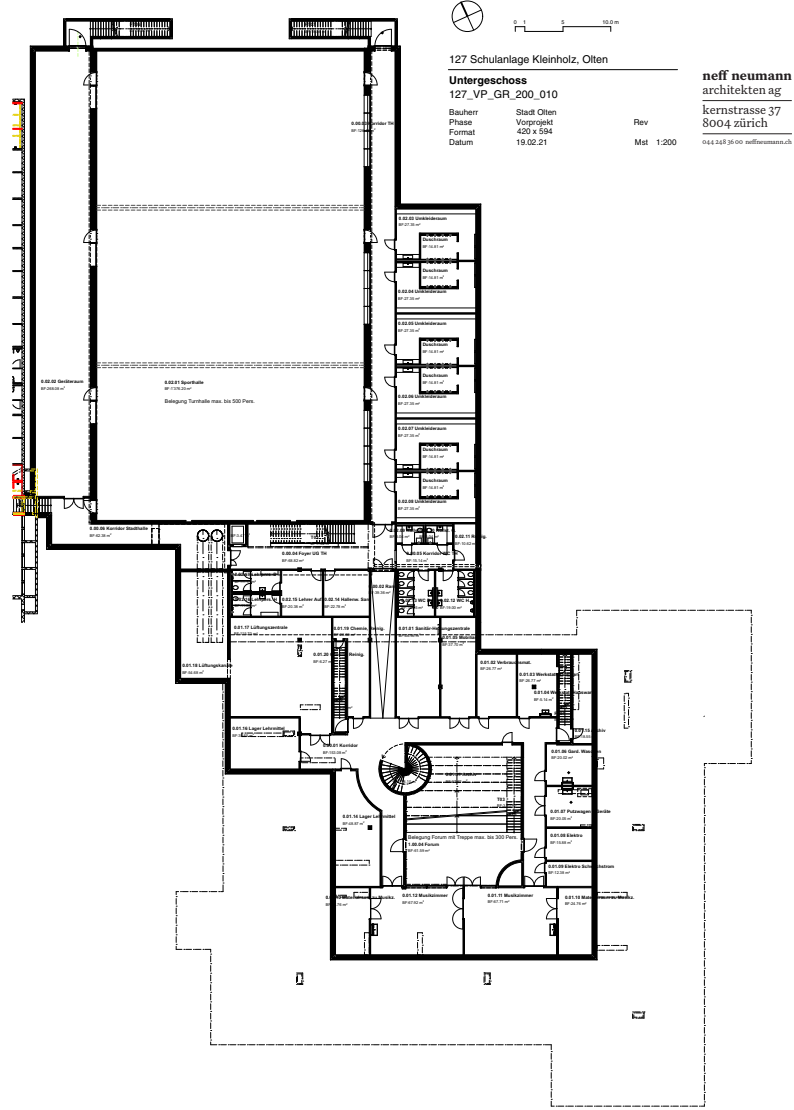
Erdgeschoss



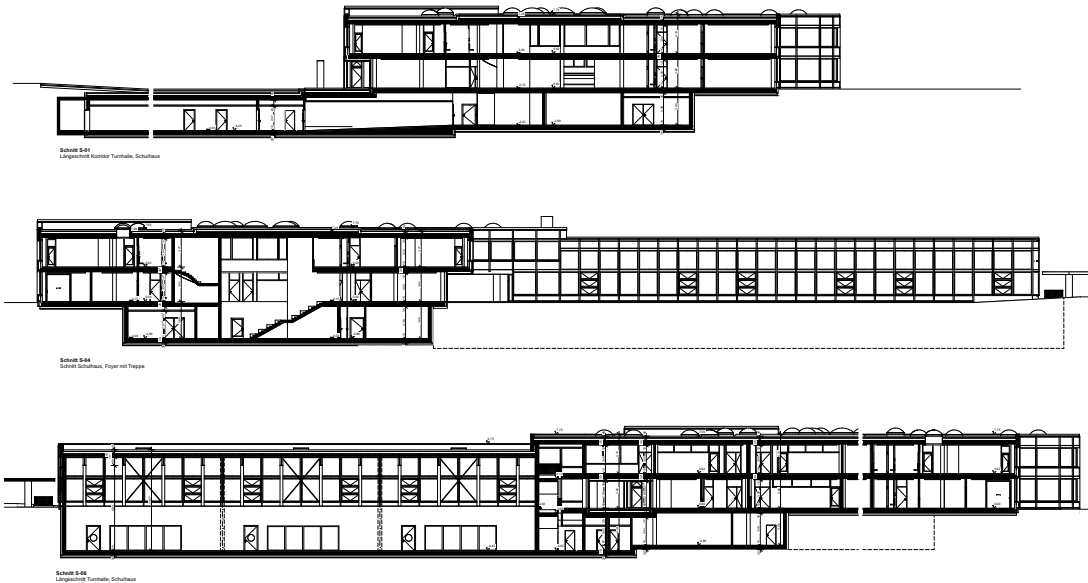
Obergeschoss



Untergeschoss



Längsschnitte



127 Schulanlage Kleinholz, Olten

Schnitte 01 / 04 / 06

127\_VP\_SN\_200\_020

Bauherr Stadt Olten

Phase Vorprojekt

Format 594 x 420

Datum 19.02.21

neff neumann

architekten ag

kernstrasse 37

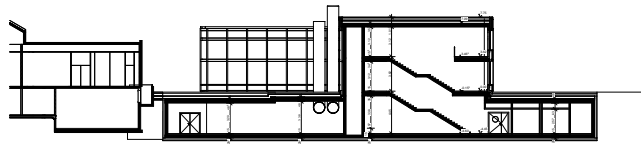
8004 zürich

Rev

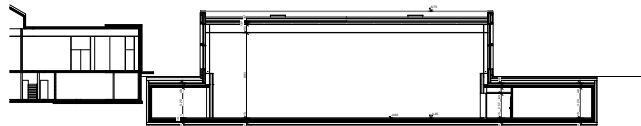
Mst 1:200

044.248.36.00 neffneumann.ch

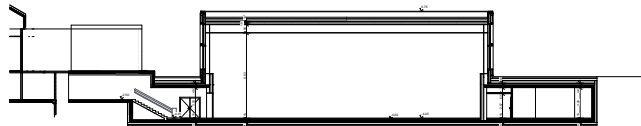
Querschnitte



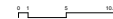
Schnitt S-02  
Treppe über Technikale



Schnitt S-03  
Technikale mit Garderoben und Garderobe



Schnitt S-05  
Technikale mit Verbindung Stiebtube und Garderoben



127 Schulanlage Kleinholz, Olten

Schnitte 02 / 03 / 05

127\_VP\_SN\_200\_020

Bauherr Stadt Olten

Phase Vorprojekt

Format 594 x 420

Datum 19.02.21

Rev

Mst 1:200

neff neumann

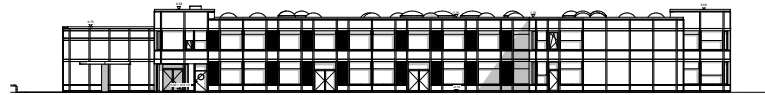
architekten ag

kernstrasse 37

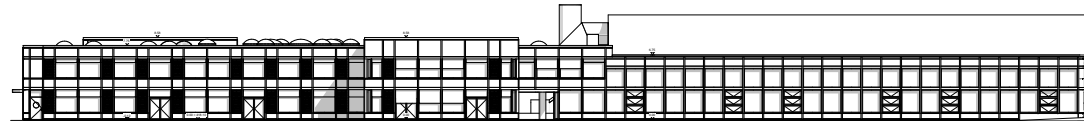
8004 zürich

044 248 36 00 neffneumann.ch

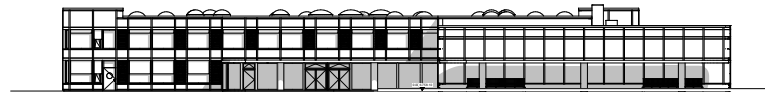
Ansichten



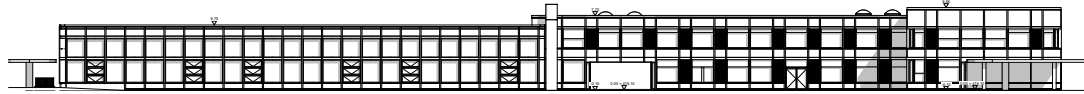
A01 Fassade Süd



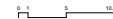
A02 Fassade Ost



A03 Fassade Nord



A04 Fassade West



127 Schulanlage Kleinholz, Olten

Ansichten N O S W  
127\_VP\_AN\_200\_031

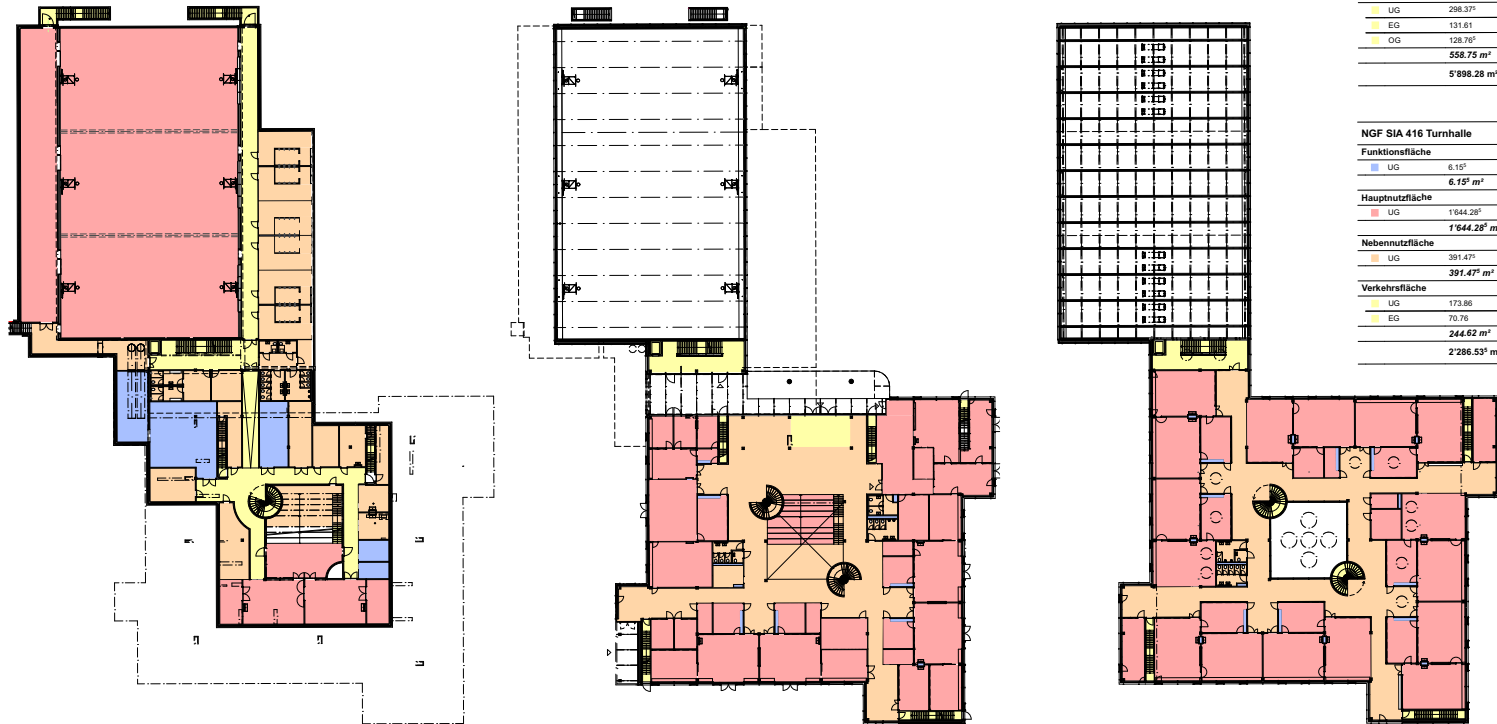
Bauherr	Stadt Olten	Rev	
Phase	Vorprojekt		
Format	A4 x 420		
Datum	19.02.21	Mat	1:200

neff neumann  
architekten ag  
kernstrasse 37  
8004 zürich

044 248 36 00 neffneumann.ch



Nettogeschossfläche NGF



NGF SIA 416 Schulhaus	
<b>Funktionsfläche</b>	
UG	246.00 <sup>0</sup>
EG	19.14
OG	21.50
<b>286.64<sup>0</sup> m<sup>2</sup></b>	
<b>Hauptnutzfläche</b>	
UG	246.75
EG	1'284.33
OG	1'515.08 <sup>1</sup>
<b>3'046.16<sup>1</sup> m<sup>2</sup></b>	
<b>Nebennutzfläche</b>	
UG	405.66
EG	908.64 <sup>1</sup>
OG	692.41 <sup>1</sup>
<b>2'006.72 m<sup>2</sup></b>	
<b>Verkehrsfläche</b>	
UG	298.37 <sup>1</sup>
EG	131.61
OG	128.78 <sup>1</sup>
<b>558.75 m<sup>2</sup></b>	
<b>5'898.28 m<sup>2</sup></b>	

NGF SIA 416 Turnhalle	
<b>Funktionsfläche</b>	
UG	6.19 <sup>0</sup>
<b>6.19<sup>0</sup> m<sup>2</sup></b>	
<b>Hauptnutzfläche</b>	
UG	1'644.28 <sup>0</sup>
<b>1'644.28<sup>0</sup> m<sup>2</sup></b>	
<b>Nebennutzfläche</b>	
UG	391.47 <sup>1</sup>
<b>391.47<sup>1</sup> m<sup>2</sup></b>	
<b>Verkehrsfläche</b>	
UG	173.86
EG	70.76
<b>244.62 m<sup>2</sup></b>	
<b>2'286.53<sup>1</sup> m<sup>2</sup></b>	

127 Schulanlage Kleinholz, Otten  
**Nettogeschossfläche NGF SIA 416**  
 Datum 19.02.21 Maß 1:1, 1:600 neff neumann architekten ag