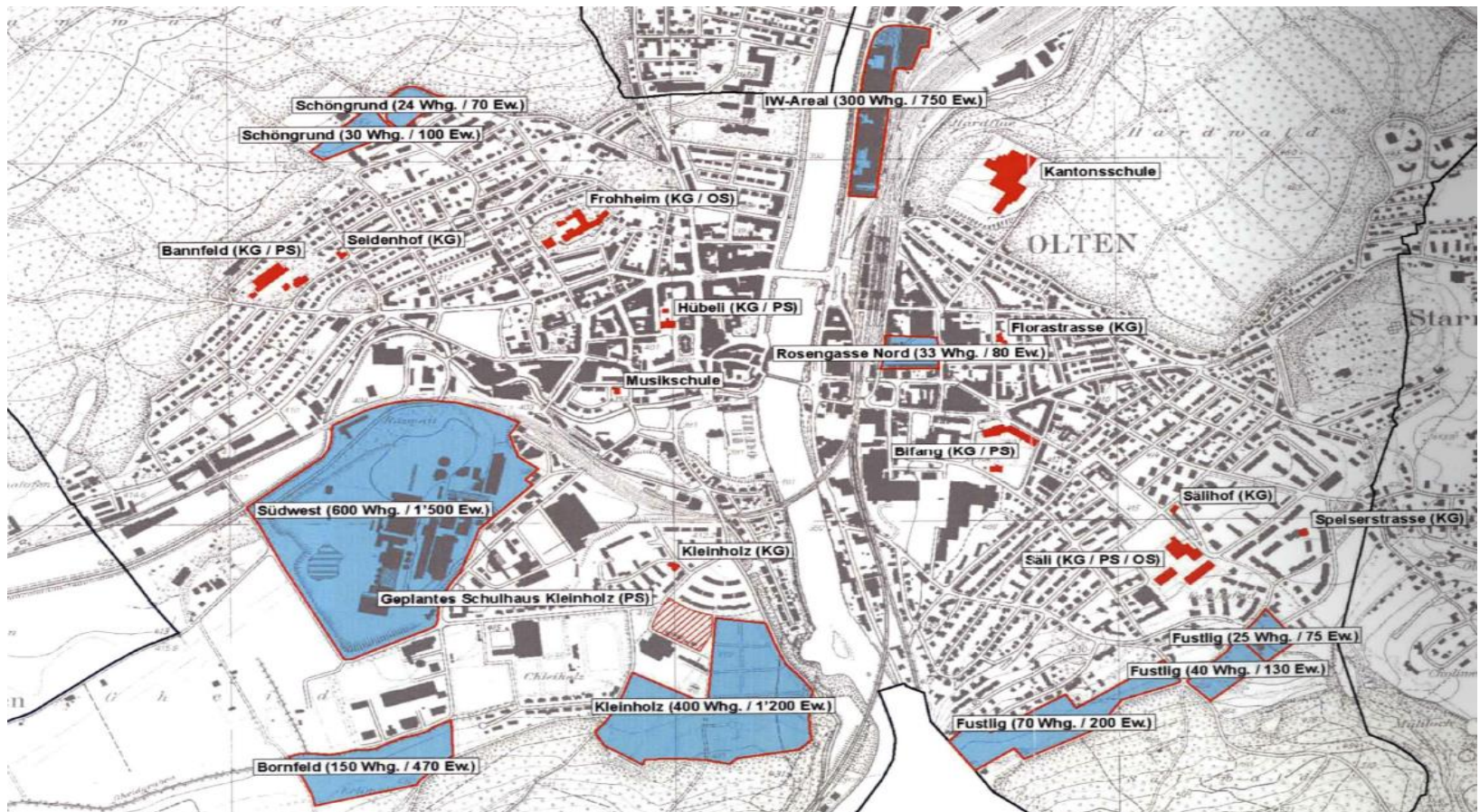


Abschlussveranstaltung zum Projet urbain Olten Ost

FHNW, 4. November 2015

Ausgangslage

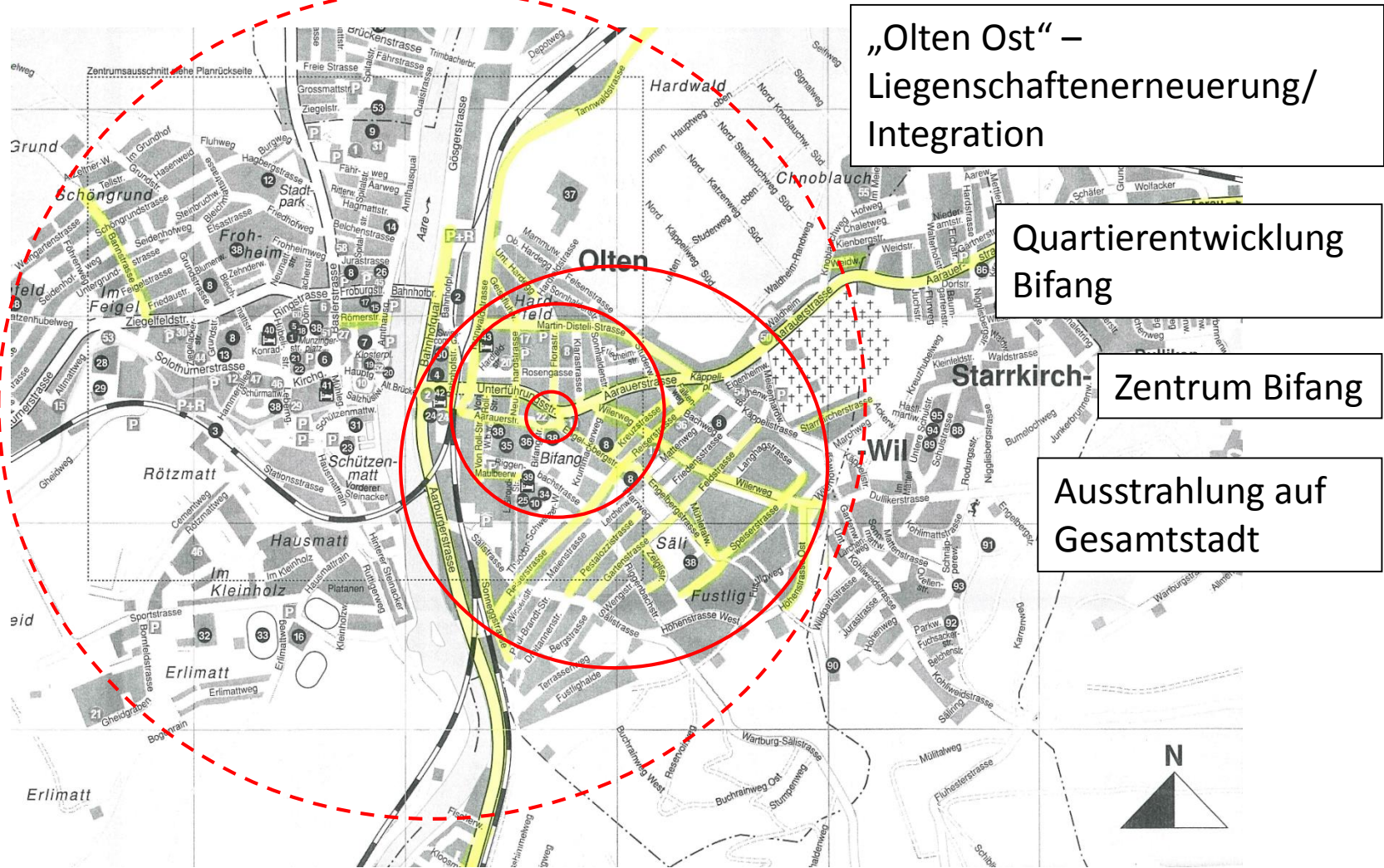
Entwicklungsgebiete sind schwergewichtig auf der linken Aareseite der Stadt. Dies könnte zu Binnenwanderung führen, die bestehende Herausforderungen auf der rechten Aareseite (Nutzungskonflikte, fehlende Durchmischung etc.) verstärken.



Zielsetzungen

- Nutzung der Chancen aus neuen Entwicklungen auf der rechten Aareseite:
 - **Neubau Fachhochschule**
 - **Attraktivierung Aareraum**
 - **Umbau Bahnhof(zugang)**
- Erarbeitung mit der Bevölkerung eines Zukunftsbildes „Wohin wollen wir mit dem Bifangquartier?“ und Umsetzung entsprechender Massnahmen
- Förderung der Integration der städtischen Bevölkerung
- Erneuerung sanierungsbedürftiger Liegenschaften

Projekte



„Olten Ost“ –
Liegenschaftenerneuerung/
Integration

Quartierentwicklung
Bifang

Zentrum Bifang

Ausstrahlung auf
Gesamtstadt

Quartierentwicklung

*Infoabend
vom
23. Nov. 2009*



Werkstatt vom 23. Januar 2010



Acht Arbeitsgruppen am Werk

- Gesamtplanung
- Verkehr
- Ost-West/Bahnhofzugang Ost/Flaniermeile
- Bifangplatz
- Liegenschaften
- Begegnungszentren
- Integration
- Bildungscampus Bifang

Ergebniskonferenz vom 19. Juni 2010



Was haben „wir“ erreicht?

- Begegnungszentrum
- Bahnhofzugang Ost
- ANDAARE
- Winkelunterführung
- Beleuchtung Unterführungsstrasse
- Bildungscampus
- Integrationsveranstaltungen

Begegnungszentrum Cultibo

- Eröffnung Ende April 2011
- Derzeit rund 90 Mitglieder
- Einmietung von IKUBO



Cultibo-Eröffnung



IKUBO

chance
olten ost
• mitreden • mitwirken • mittragen



Bahnhofzugang Ost

- Parlament genehmigte im Januar 2011 rund 9 Mio. Franken für neue Zugänge, Velohalle und Neugestaltung Tannwaldstrasse.



ANDAARE

- Stimmvolk genehmigte im Oktober 2011 rund 25 Mio. Franken für Neugestaltung Ländiweg (mit Fussgängersteg), Bahnhofterrasse und Wildsauplatz.



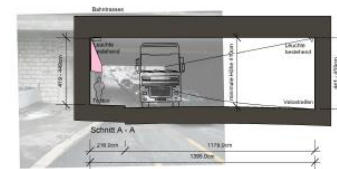
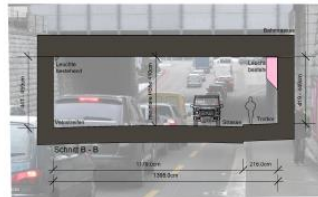
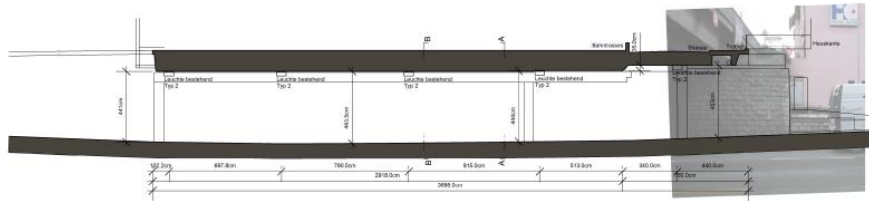
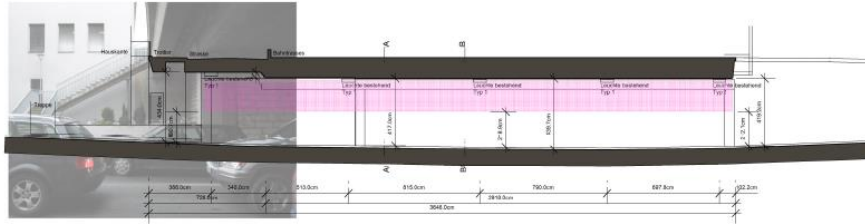
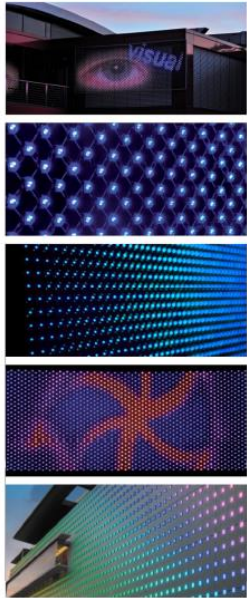
Winkel-Unterführung

- Absicht: Öffnung für Fuss- und Veloverkehr
- Prüfung Reduktion Geschäftsnutzungen
- Verhandlungen mit Eigentümer über Massnahmen bis hin zu Übernahme.



Beleuchtung Unterführungsstrasse

- Projekt:



Bildungscampus

- Bildungsstadt olten.bifang formiert sich mit 11 Institutionen, 30'000 Kunden
- Bibliotheken- und Quartierführer (Frühling 2012)
- plug&start



Esteban Pazos (l.), Michael Beer,
Cleoo GmbH zvg

Cleoo



Philippe Stadler-Benz (l.), Martin
Räber, Eartheffect. zvg

Eartheffect



Bernhard Hüsey, vom Unternehmen
Nomos System zvg

Nomos System



Integrationsveranstaltungen

- 4 Veranstaltungen der Arbeitsgruppe Integration

Lebendiger Spielnachmittag bevölkerte Vögelgarten



Stadtrat Mario Clematide freut sich über die vielen Besucher, die dann...



...spielten, spielten und...



...spielten.

Olten Letzten Samstag, 10. September haben sich bei strahlend schönem Wetter über 70 Kinder und 50 Erwachsene im Vögelgarten eingetroffen. Kinder und Erwachsene verteilten sich in diversen einheimischen und ausländischen Spielen. Die Frauen spielten zum Beispiel Puccia. Einheimische Kinder spielten Cricket-Spiel. Andere spielten Tischspiele. Andere spielten auch Neues über die Spiele im Punkt des Nachmittags beim Sackhüpfen. Stadtrat Mario Clematide bedankte sich für die Gelegenheit bei der Veranstaltung allesamt Bewohner der Stadt Olten. Die Organisatorinnen...

...mit dem Beispiel wurde mit Hilfe des Cricketvereins Olten, des Robi Olten, dem Quartierverein rechte Aare, der interkulturellen Bibliothek UBO, dem Quartierzentrum Cultivo sowie dem Voliereverein Olten gemeinsam gestaltet. Die Arbeitsgruppe Integration freut sich jederzeit über neue Ideen. Bei Interesse für eine Mitarbeit melden sich Interessierte bitte bei der Integrationsfachstelle Stadt Olten. E-Mail: donata.mikosch@golten.ch (MGT)



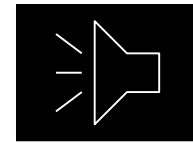
Die Nase in den Wind gehalten

Veranstaltungszyklus Erlebnis Olten Ost führte via «1000 Gerüchen zu fünf Hotspots rund ums Bifang»

IMMER DER NASE LANG: sagte man früher demjenigen, der nach dem Westwind fragte. Ein trüger hat für eine Fahrspur der bereits erhaltene Prämisse. Na dann: Die Nase in den Wind gehalten. Im türkischen Supermarkt eines Hotspots für Zigaretten-Börök, mit Hirtenscheisse gefüllte Teigtaschen. Solche noch nie gegessen hat Marianne führt aus Dullien. Aber so hin und wieder kehrt sie im Restaurant TREPÇA gibt's kein Rezept, dort wird serviert: cholekten, gefüllt mit Sahne und Konditüre. Trepça so heisst der Metallurgie-Gigant in Mitrovica, jener heute geteilten Stadt...

Was wartet denn da auf die «Gerüche-Tour» beim Golf Club? Reizvolle Fleischbällchen und Börök, vorgestellt von Fidan Cakir (ganz rechts).

Lust auf Zigaretten-Börök, Arrabene siciliano oder ein Chicken Biryani? Der Veranstaltungszyklus Erlebnis Olten Ost brachte...



chance
olten ost
• mitreden • mitwirken • mittragen



Integration

Schwerpunkte:

- Information und Beratung zum Thema Integration
- Projektarbeit mit Fokus auf Sprache und Bildung sowie Unterstützungsmassnahmen für Kinder und Jugendliche
- Vernetzung und Kontakt mit der ausländischen Bevölkerung

Anlaufstelle Integration definitiv!

INFORMACIJE I SAVJETOVANJA SA TEMOM INTEGRACIJA

kroatisch

- Gdje mogu naučiti njemački?
- Sta mogu učiniti za svoju integraciju?
- Gdje mogu pridružiti nekom klubu?
- Ja ne razumijem pismo iz ureda.
- Vrijedi moje školovanje ovdje?

Za ta i druga pitanja, molimo kontaktirajte Biro za Integraciju u Gradskoj Vijećnici Olten.

INFORMACION Y CONSEJERIA SOBRE EL TEMA DE LA INTEGRACION

spanisch

- ¿Dónde puedo aprender alemán?
- ¿Qué puedo hacer para integrarme?
- ¿Dónde puedo ingresar en una asociación o club?
- No entiendo la carta oficial.
- ¿Son reconocidos los estudios realizados en mi país?

Para estas y otras preguntas contacte por favor la oficina especializada en integración del municipio de Olten.

Willkommen in Olten

INFORMAÇÕES E ACONSELHAMENTO SOBRE O TEMA INTEGRAÇÃO

português

- Onde é que eu posso aprender alemão?
- O que é que eu posso fazer para a minha integração?
- Onde é que eu posso entrar para uma associação?
- Eu não entendo as cartas dos serviços públicos.
- O meu certificado escolar é válido aqui?

Para mais informações dirija-se aos nossos serviços de integração no Município (Stadthaus) em Olten.

INFORMATION UND BERATUNG ZUM THEMA INTEGRATION

KONTAKT:
Donata Mikosch
Integrationsfachstelle Olten
Stadthaus, Dornacherstrasse 1
Telefon 062 206 12 66
Mobile 079 314 75 95
donata.mikosch@olten.ch

zentral urban natürlich Olten www.olten.ch

zentral urban natürlich Olten

INFORMATION UND BERATUNG ZUM THEMA INTEGRATION

deutsch

- Wo kann ich Deutsch lernen?
- Was kann ich für meine Integration tun?
- Wo kann ich einem Verein beitreten?
- Ich verstehe den Brief vom Amt nicht.
- Ist mein Schulabschluss hier gültig?

Für solche und weitere Fragen besuchen Sie bitte die Integrationsfachstelle im Stadthaus Olten.

INFORMATA DHE KESHILLIME RRETHE TEMES INTEGRIMI

albansht

- Ku mund të mësoj gjermanishten?
- Çka mund të bëjë për integrimin tim?
- Si mund të hyj në ndonjë shoqatë?
- Nuk e kuptoj letrën e dërguar nga një ent?
- A është i vlefshëm dokumenti i shkollimit?

Përgjegje në keto dhe në shumë pyetje tjera do të gjeni në zyrën e Integracionit pranë «Stadthaus Olten».

INFORMATION AND ADVICE ABOUT THE INTEGRATION

english

- Where can I learn German?
- What can I do for my integration?
- Where can I join a club?
- I can't understand the Officials Letter.
- Is my school valid here?

For these and other questions, please contact the integration special office in Stadthaus Olten.

INFORMAZIONI E CONSULENZA SUL TEMA DELL'INTEGRAZIONE

italianisch

- Dove posso apprendere la lingua tedesca?
- Che cosa posso fare per integrarmi in questo paese?
- Come e dove posso unirmi a un'associazione?
- Non comprendo la lettera degli uffici amministrativi.
- I miei studi sono validi in questo paese?

Per ottenere ulteriori informazioni siete pregati di contattare l'ufficio integrazione del «Stadthaus Olten».

ADAPTACION (INTEGRACION) KON-USUNDA BIGILENDIRME VE DANISMA

turkisch

- Almancayi nerde öğrenibilirim?
- Entegre olmam için ne yapabilirim?
- Bir Dernege nasıl girebilirim?
- Kurumlardan gelen mektupları anlamıyorum.
- Okul diplomam burada geçerli mi?

Bu ve buna benzer sorular için lütfen «die Integrationsfachstelle im Stadthaus Olten» a başvurabilirsiniz.

INFORMATIONS ET CONSEILS SUR LE THEME INTEGRATION

französisch

- Où puis-je apprendre l'allemand?
- Que puis-je faire pour mon intégration?
- Où puis-je m'adhérer à une association ou à un club?
- Je ne comprends pas la lettre du service administratif.
- Mon diplôme de fin d'études est-il valable ici?

Pour ce genre et d'autres questions, veuillez contacter le service compétent pour l'intégration à la mairie d'Olten.

Projekte und Angebote (1)

- **Sprache und Bildung**

- Niederschwellige Deutschkurse in Olten in Schlüsselgebieten
- Pilotprojekt deutsche Konversation „Tandem“
- Sprachförderung im Vorschulalter:

- . Weiterbildung IG Spielgruppe Schweiz in Olten
- . Sprachförderung in Kinderhüte????? der LIG-Kurse



Projekte und Angebote (2)

- **Unterstützungsmassnahmen
Kinder und Jugendliche**

- Empfang ausländischer Eltern in der Schule Olten
- Schritt:weise
- Bestandesaufnahme Integrationsförderung im Frühbereich
- Midnight Olten (Bildung)
- Arbeitsgruppe Integration,
- ➔ Quartierentwicklung



Vernetzung und Kontaktpflege

- Infoveranstaltungen für ausl. Schlüsselpersonen und Neuzugezogene
 - Infos über das Stadthaus (25.11.09)
 - Infoveranstaltung mit dem BIZ zum Thema Nachholbildung (17.06.10)
 - Informationen für fremdsprachige Eltern mit Kindern im Vorschulalter (



Liegenschaften

- Grobe Bestandesaufnahme erfolgt.
- Kein flächendeckender Handlungsbedarf für Sanierungen vorhanden und daher kein flächendeckendes Angebot nötig.
- Entscheid einzelner Eigentümer hängt von Nachbarschaft und Perspektiven ab.
- Zielsetzung: Verständnis, Kommunikation und Kooperation zwischen Stadt und Eigentümern sowie unter Eigentümern selber fördern.



Mögliche Massnahmen

- Städtebauliche Entwicklungsstrategie
- Kooperative Planungsprozesse in Schlüsselgebieten
- Vorbildprojekte der Stadt
- Information und Beratung
- Moderierte Erneuerungsprozesse mit betroffenen Eigentümern

Umsetzung verzögert, weil:

- Schwierige Ausgangslage: nicht einheitliche Aufgabenstellung, Perimeter
- Grundlagen fehlen (Entwicklungsstrategie, Masterplan Verkehr etc.)
- Fehlende personelle Kapazitäten

„Nachfolgeprojekt“: Entwicklung Olten Ost