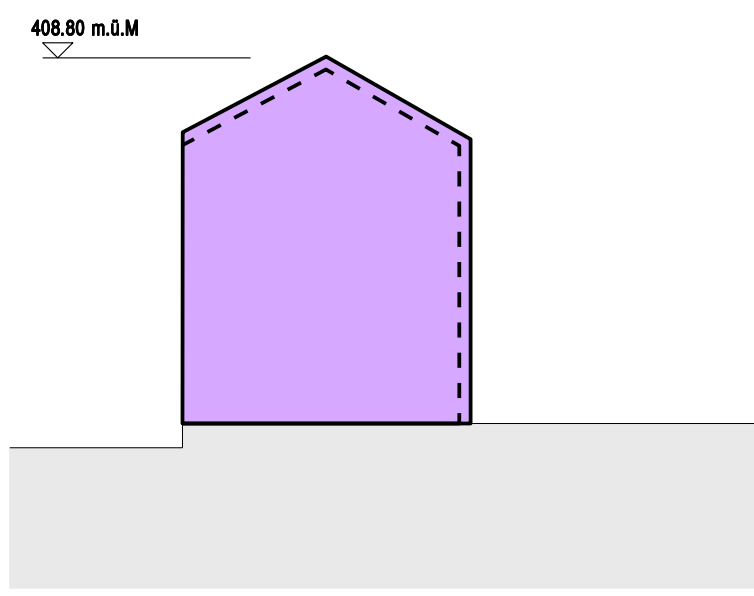
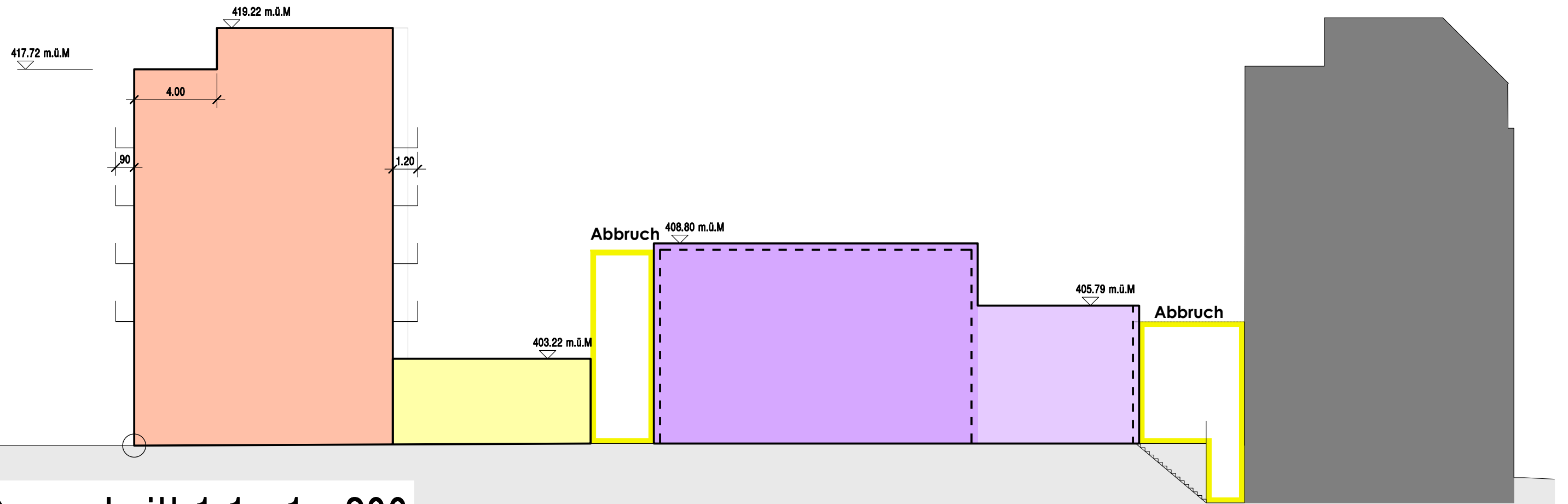


Querschnitt 2-2, 1 : 200



Querschnitt 1-1, 1 : 200

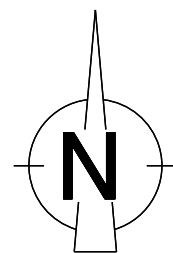


Genehmigungsinhalt

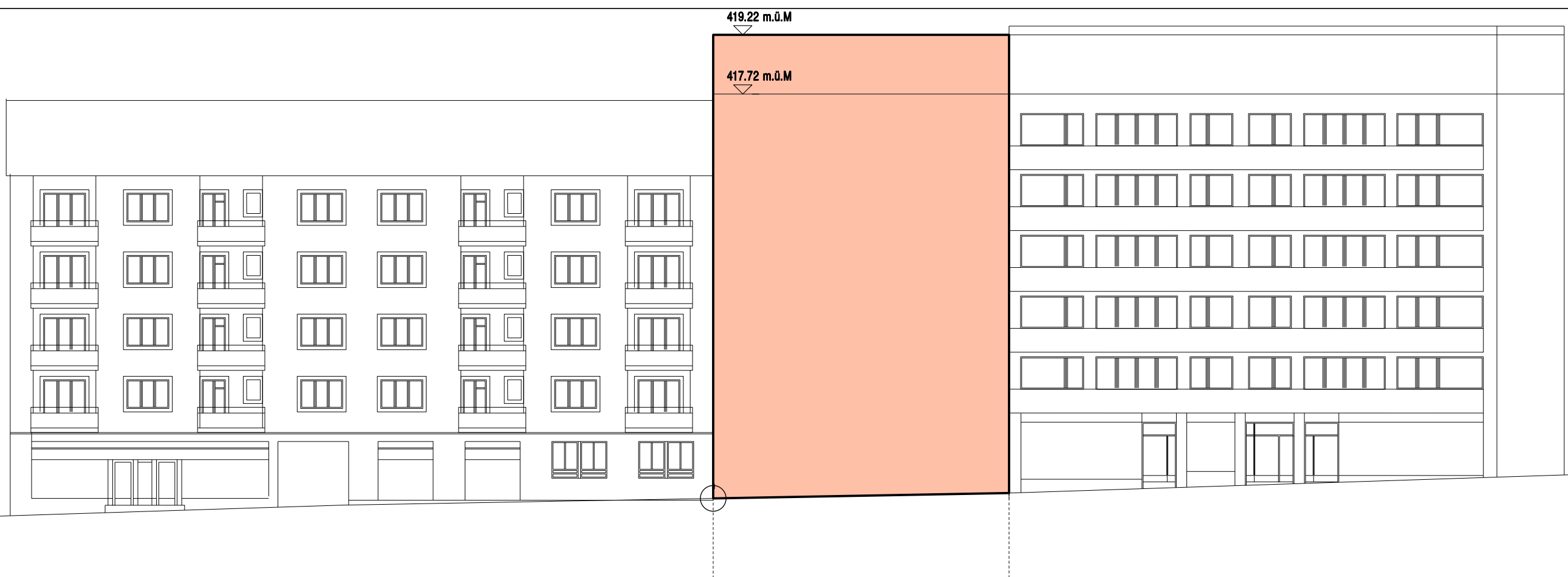
- ● ● Geltungsbereich Gestaltungsplan
- Baubereich A: OK Dachrand 419.22 m.o.M.
- Baubereich Balkone
- Baubereich B1: Firsthöhe OK Dach 408.80 m.o.M. (bestehendes Gebäude)
- Baubereich B2: OK Geländer 405.79 m.o.M. (bestehendes Gebäude)
- Baubereich C: Gebäudehöhe OK Dach 403.22 m.o.M.
- Baubereich D: Bestehendes Volumen
- Grünbereich
- Zugangsbereich im EG oder Souterrain
- Veloabstellplätze
- 364.90 Max. Gebäudehöhen (m.o.M) (Darstellung in Schnitten)
- Perimeter Keller für Baubereich A und C
- Baumbepflanzung, Lage sinngemäss

Orientierungsinhalt

- Privater Fussweg, Lage sinngemäss
- Bestehende Gebäude ausserhalb Geltungsbereich
- Abfallentsorgung, Lage orientierend
- Abbruch bestehendes Gebäude
- Bestehende Gebäudevolumen Baubereich B1 + B2



Ansicht 3-3, 1 : 200



Einwohnergemeinde Olten

Kanton Solothurn

Gestaltungsplan Unterführungsstrasse - Aarauerstrasse

Vom Stadtrat für die öffentliche Auflage verabschiedet am

Öffentliche Auflage vom bis

Beschlossen vom Stadtrat Olten,

Olten,

Der Stadtpräsident: Der Stadtschreiber:

Genehmigt vom Regierungsrat des Kantons Solothurn

mit RRB Nr. vom

Publikation des Regierungsratsbeschluss im Amtsblatt Nr. vom

Der Staatsschreiber:

Index	Datum	Aenderungen	gez.	gepr.	gen.	Olten:	geprüft:	genehmigt:	Index
						29. Oktober 2020			
						gezeichnet: ome	Plan Nr.		
						Grösse: 63 / 74	21886 / 01		
						Platt: 29-10-2020			
Plangrundlage:						Pfad: K:\Projekte\Proj\Olten\21886\Proj\21886.2d			



Situation 1 : 200