

# Gestaltungsplan "Von Roll-Strasse - Wartburgweg"

Parz. GB Nr. 666, 667, 668, 669, 3865 und 4822

1:500

13. Februar 2020

Vom Stadtrat für die öffentliche Auflage verabschiedet am .....

Öffentliche Auflage vom ..... bis .....

Vom Stadtrat beschlossen am .....

Der Stadtpräsident:

Der Stadtschreiber:

Genehmigt vom Regierungsrat mit RRB Nr..... am .....

Der Staatsschreiber

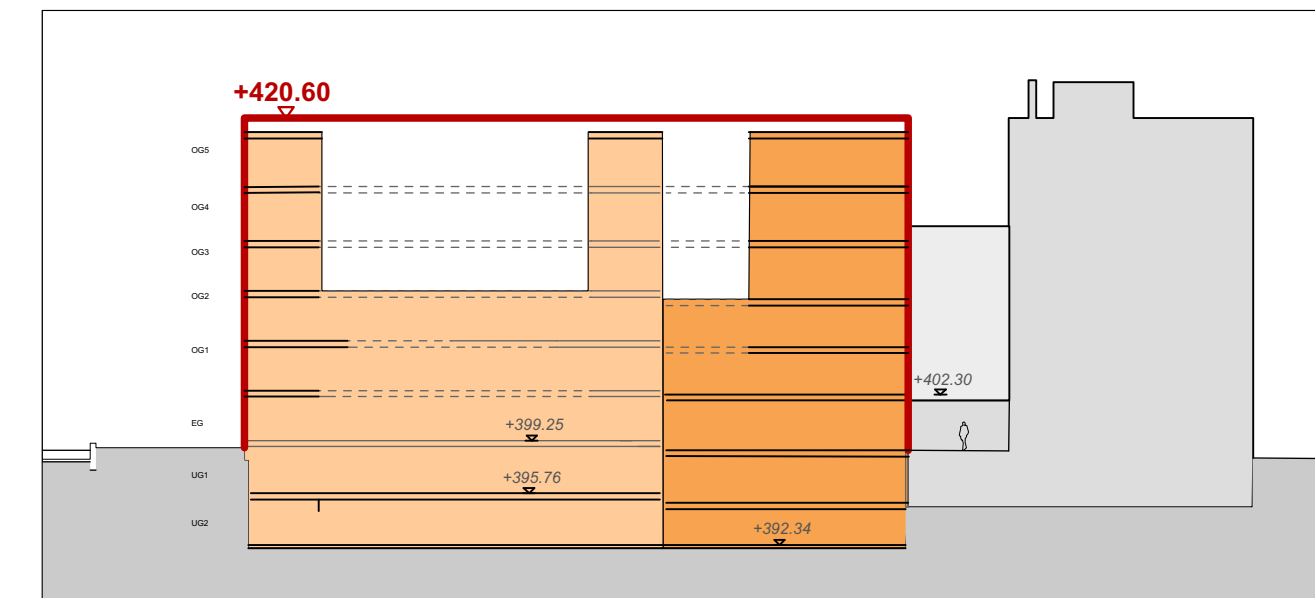
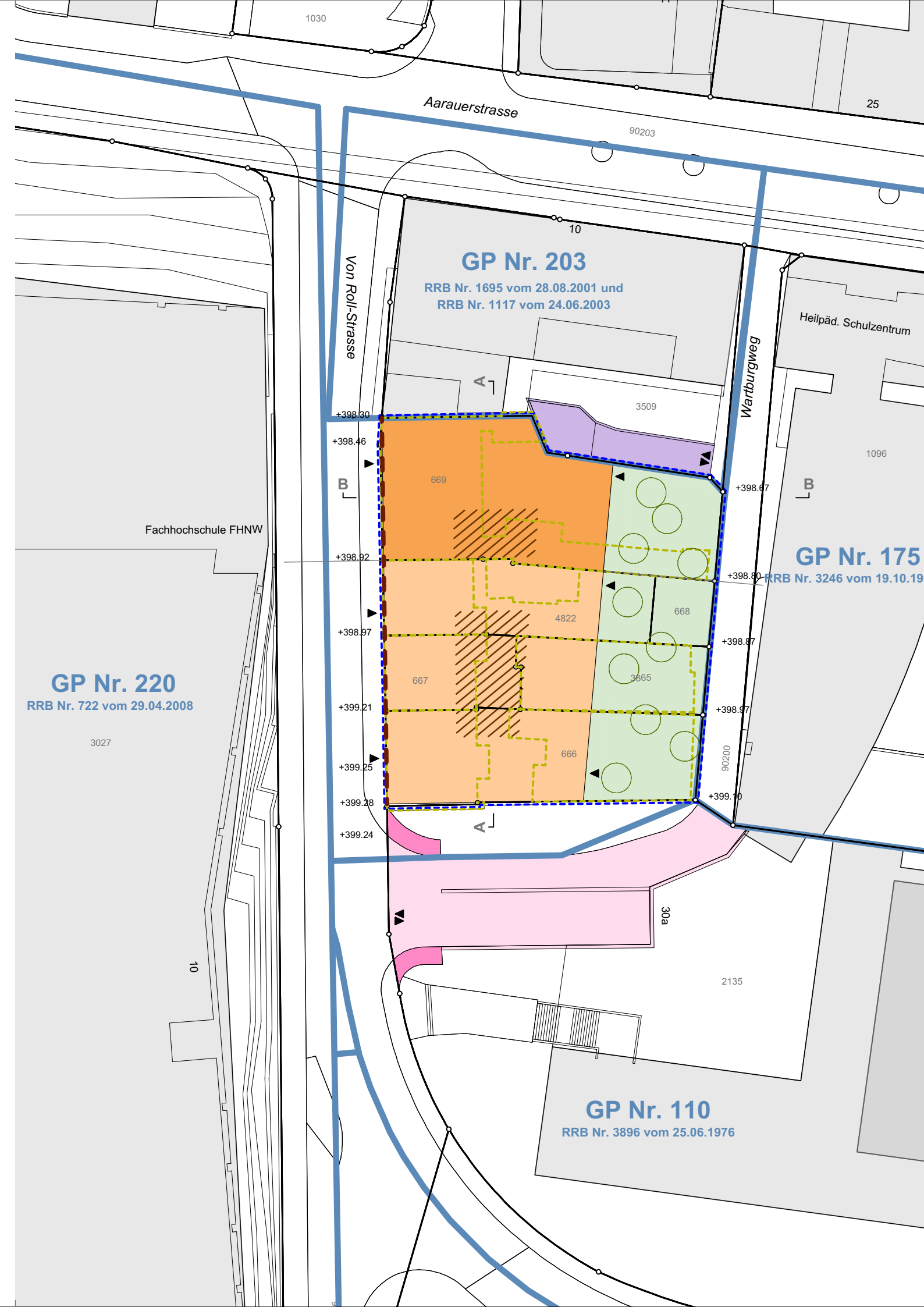
Publiziert im Amtsblatt Nr..... am .....

## Genehmigungsinhalt

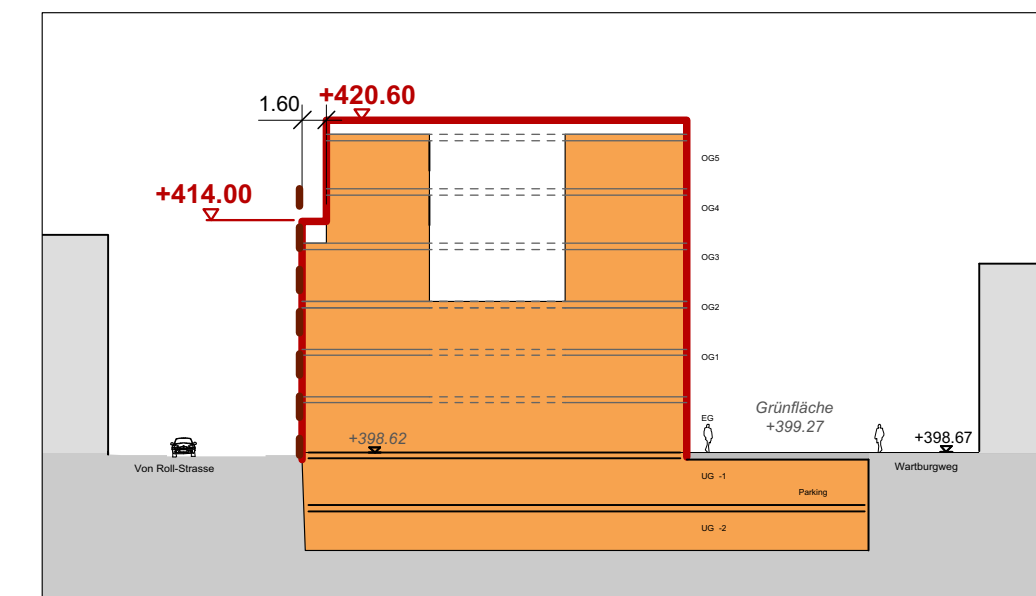
- Perimeter Gestaltungsplan
- Mantellinie (Darstellung in Schnitten)
- - - Gestaltungsbaulinie (nach § 40 Abs. 4 PBG)
- Baubereich A (1. Etappe): OK Dach 420.60 m.ü.M
- Baubereich B (2. Etappe): OK Dach 420.60 m.ü.M
- ▶ Gebäudezugänge (Lage wegleitend)
- /// Bereich Lichthof (Lage wegleitend)
- +420.60 max. Gebäudehöhen (m.ü.M.) (Darstellung in Schnitten)
- +420.60 Koten gestaltetes Terrain (m.ü.M.) (Darstellung in Schnitten)
- Frei- und Grünfläche (überwiegend begrünt, barrierefrei zugänglich)
- Bäume (Lage wegleitend)

## Orientierungsinhalt

- bestehende Rampe Auto-Einstellhalle "Arkadis"
- Erschliessungsstrasse inkl. Trottoir gem. Erschliessungsplan (RRB Nr. 1112 vom 01.07.2008)
- ▶ Ein- bzw. Wegfahrt Tiefgarage Baubereich A bzw. B
- bestehende Bauten
- abzubrechende Bauten
- 220 rechtmässige Gestaltungspläne mit dazugehöriger Nummer und RRB-Nr.
- +420.60 Koten Terrain Bestand (m.ü.M.) (Darstellung in Situationsplan)



LängsschnittA-A, M 1:500 Auszug Richtprojekt



QuerschnittB-B, M 1:500 Auszug Richtprojekt