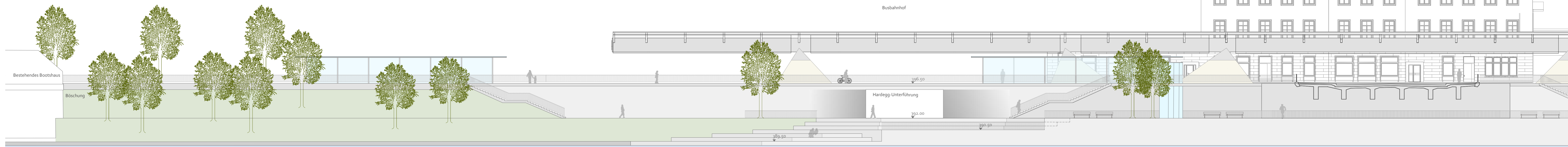
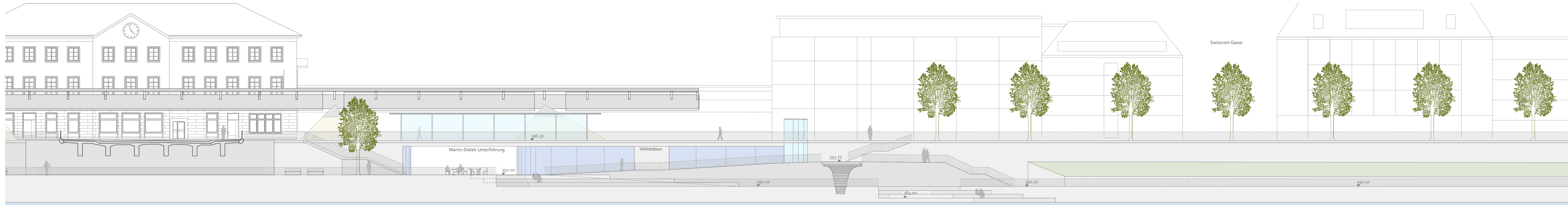


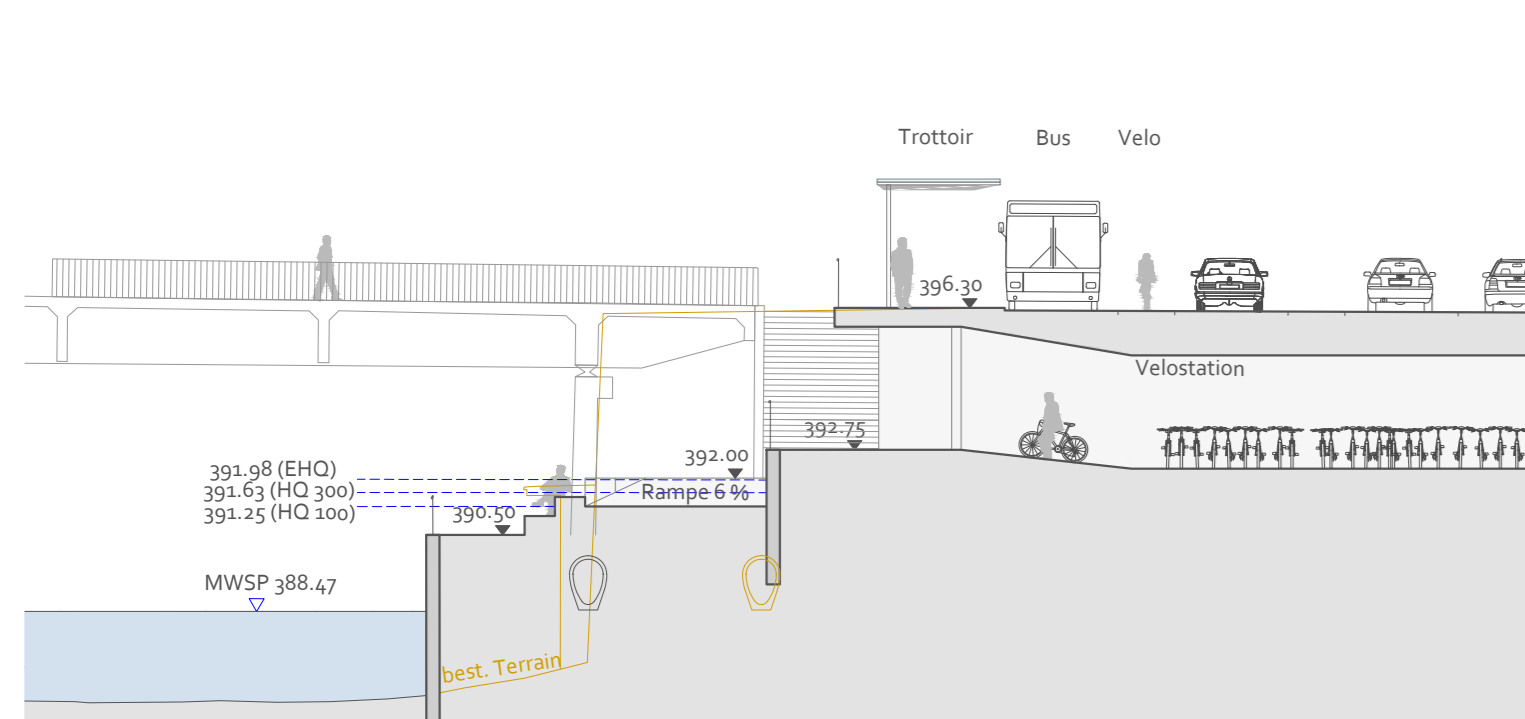
Olten Neuer Bahnhofplatz



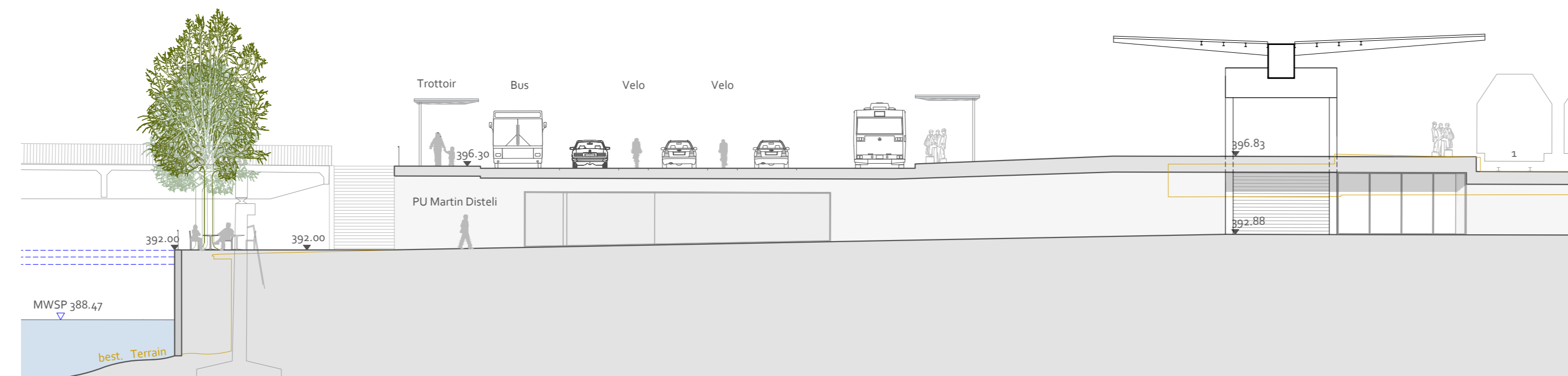
Ansicht Mst. 1:200 Teil Nord



Ansicht, Mst. 1:200 Teil Süd

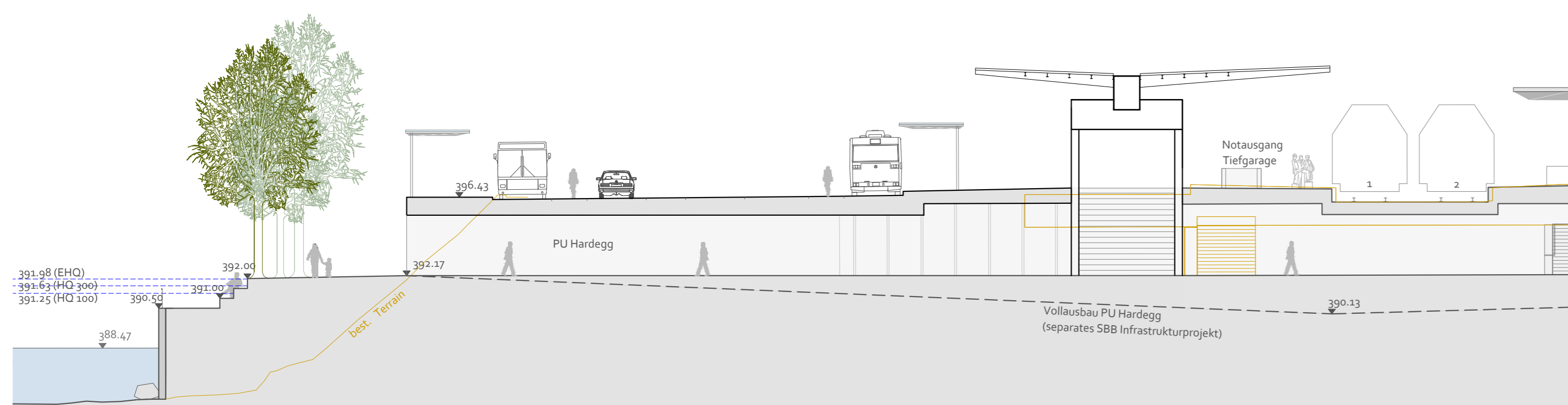


Schnitt A-A' Mst. 1:200

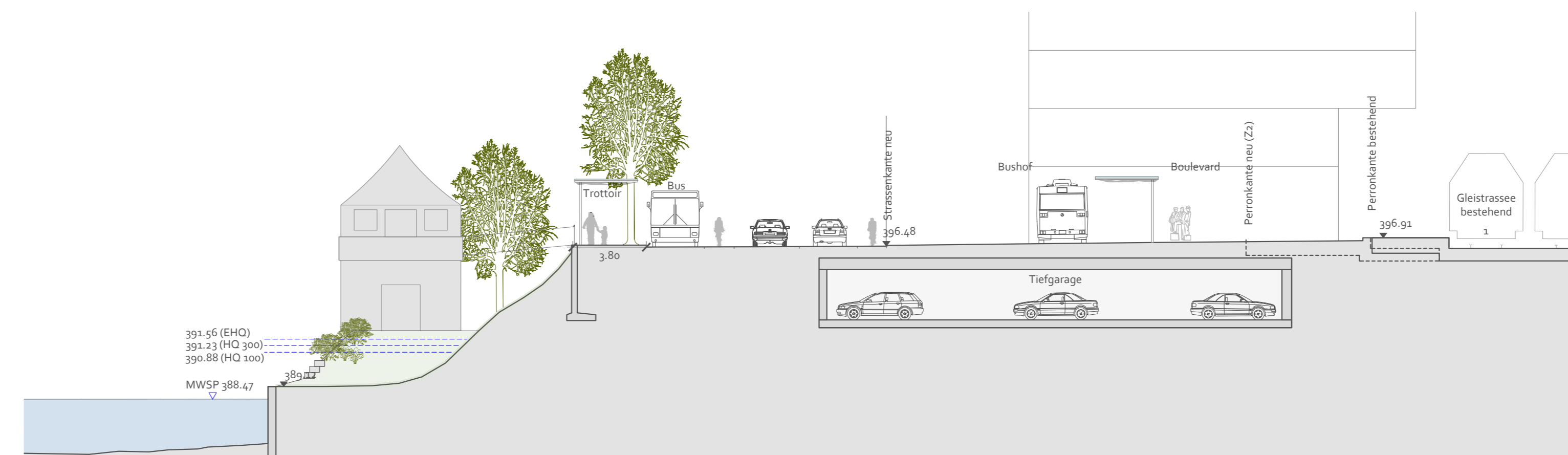


Schnitt B-B' Mst. 1:200

Alle Höhen, Masse und übrigen Angaben (einschliesslich der bereits verlegten Leitungen) sind vom Unternehmer auf der Baustelle selbst zu nehmen und in den Plänen zu kontrollieren. Der Unternehmer prüft vor Arbeitsbeginn die Vollständigkeit und Richtigkeit der Pläne. Allfällige Abweichungen und Unstimmigkeiten gegenüber den erhaltenen Angaben sowie Unvollständigkeiten sind unverzüglich der Bauleitung und dem Landschaftsarchitekten zu melden und mit ihnen zu bereinigen.



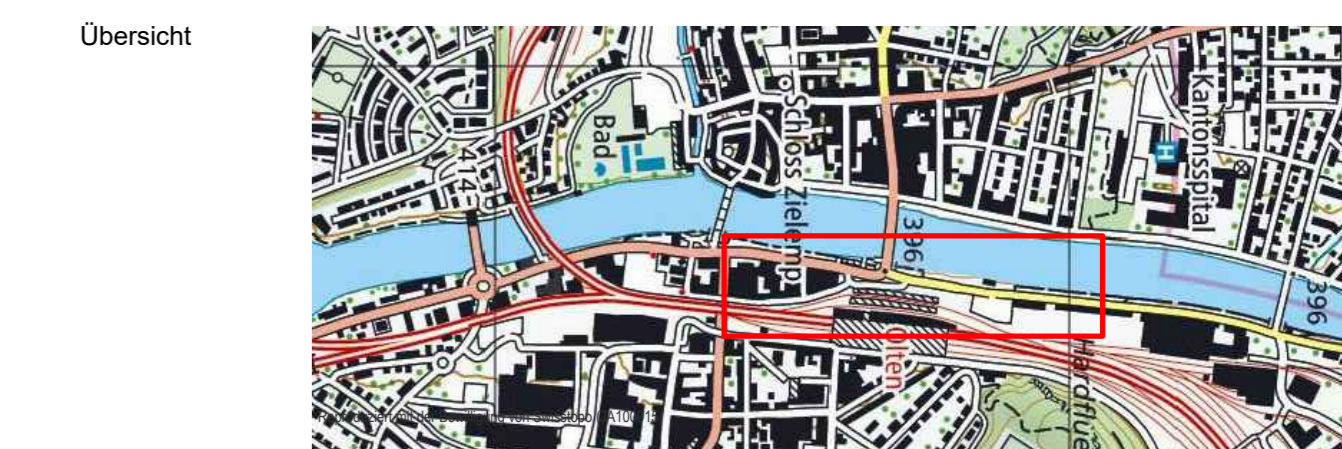
Schnitt C-C' Mst. 1:200



Schnitt D-D' Mst. 1:200



Gemeinde **Olten**
 Strassen **Bahnhofquai / Gösgerstrasse**
 Abschnitt **Bahnhofplatz (Swisscomgasse - Gösgerstrasse 8)**
 Projekt **Olten, Neuer Bahnhofplatz**
 Projektphase **Betriebs- und Gestaltungskonzept**
 Inhalt **Vernehmlassungsexemplar 06.06.2019**
Schnitte und Ansichten 1:200



Projektverfasser		Format 60 x 105 cm		Dok.-Nr. PV 1249-03-002	
KONTEXTPLAN AG	Hager Partner AG	Van de Wetering GmbH	Basler & Hofmann	Projekt	Name
info@kontextplan.ch	info@hager-ag.ch	etas@bauwetering.ch	zuerich@baslerhofmann.ch	Einricht.	HP/MB
www.kontextplan.ch	www.hager-ag.ch	www.wetering.ch	www.baslerhofmann.ch	Gegprüf.	
				Freigabe	
				Revidiert Index A	
				Gegprüf.	
				Freigabe	
Bauherrstellen		Obj.-Nr. VRA		SOLO 800	
Kanton Solothurn	Stadt Olten	SBB Infrastruktur	SBB Immobilien	Obj.-Nr. KB	12 / 100 / 10
Amt für Verkehr und Tiefbau	Domachstrasse 1	Betrieb Region Mitte	Hilfenstrasse 1	STRADA-Nr. / BP	4650 / 2: 150 - 10: 120
Röschhof, Werkhofstrasse 65	4603 Olten	Gösgenstrasse 18	3005 Bern	Dokument-Nr.	2TK.00xx
4600 Solothurn		4600 Olten			